

Всероссийская олимпиада школьников по географии 2014/2015 г.

189


СОЧ
 код участника
 (не заполнять!)

Часть 1 (тесты)

№	Ответ (А – Г)
1.	В
2.	Г
3.	Г
4.	А
5.	А
6.	В
7.	В
8.	Б
9.	В
10.	А

→
 +
 +
 +
 +
 +
 →
 +
 +
 +

№	Ответ (А – Г)
11.	В
12.	Б
13.	А
14.	А
15.	Г
16.	Г
17.	В
18.	Б
19.	В
20.	Г

—
 —
 +
 +
 +
 +
 —
 +
 →
 —

№	Ответ (А – Г)
21.	Г
22.	Г
23.	Г
24.	А
25.	Б
26.	А
27.	Г
28.	Б
29.	А
30.	Б

—
 —
 +
 —
 +
 +
 +
 —
 +
 —

Всероссийская олимпиада школьников по географии 2014/2015 г.

9,5

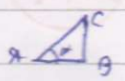
СО4
код участника

Не заполнять!

Часть 2 (ответы на вопросы по карте)*

№	Ответ	Балл
1.	<p>1 - не хватает горизонтали 40 м (между 600 и 600 м фактно согласно карте находится 4 горизонтали)</p> <p>2 - в Г км фактис находится ближе к порогу Мокше-Гуда а 2% на месте 75</p> <p>3) пороги не указаны графически</p> <p>4) не в курсе буквами Бер-баррикада</p>	0
2.	<p>кар по-кар С-10 = 11,3 км 3-8 = 12000 м = 12 км</p> <p>длина 1° по меридиану = 111,3 км на оригинале</p> <p>длина меридиана = $\frac{11,3}{2} = 5,65$ км $58^{\circ} - 54^{\circ} 50' = 0,1^{\circ}$</p> <p>по параллели $0,5 = 32^{\circ} 00' - 32^{\circ} 30' = 0,5^{\circ}$</p> <p>касатель = $\frac{111,3 \cdot 1000 \cdot 0,1}{5,65}$ в 1 см. и 700 м по параллели $5,5 \cdot 1000 = 12000$</p>	1
3.	<p>длина $5^{\circ} = 3$ км = 1500 · 3 = 4800 м</p> <p>длина 1° = $\frac{4800}{5} = 960$ м = 0,96 км = 0,8 км</p>	0
4.	Г	0
5.	<p>24 тк за полярным кругом, во время полярного ночи дни самые не заходит за горизонт</p>	1
6.	А Г М З	0,75 -0,25
7.	<p>б 'о' - Орхонский котловина, а.</p> <p>бер $\varnothing \approx 15$, сосна ≈ 18, бер $\varnothing 3$, о - орхонский котловина дельта речной поросли леса</p>	0

Всероссийская олимпиада школьников по географии 2014/2015 г.

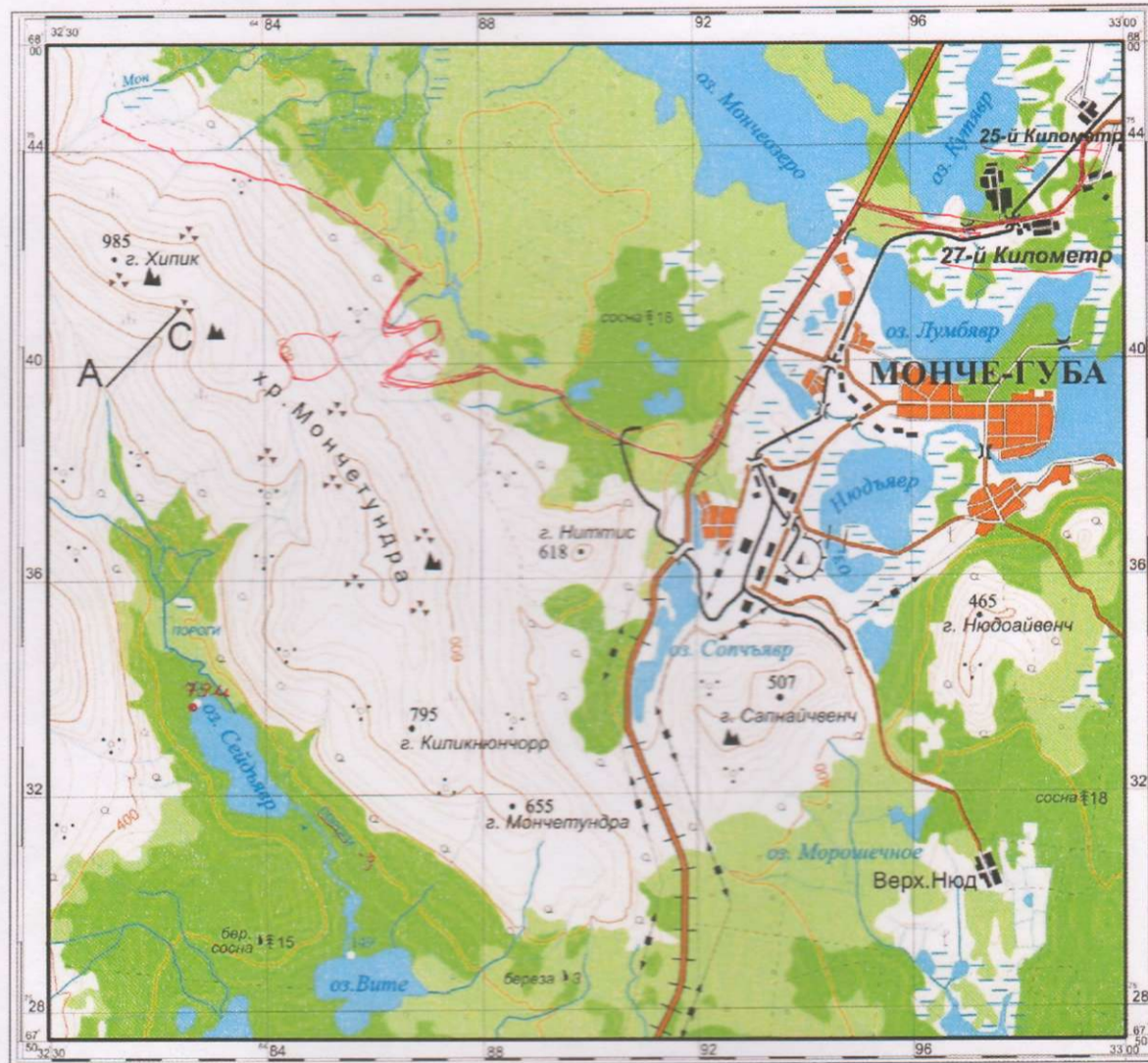
8.	$AC = 1600 \text{ м}$  $\sin \alpha = \frac{CB}{AC} = x \quad x = \frac{400}{1600} = 0,25$ $\alpha = \arcsin(\sin \alpha) = \arcsin 0,25 = 14,5^\circ$	0
9.	Ответ даётся на карте	0
10.	Ответ даётся на карте	0
11.	$32,3^\circ + 23' = 32^\circ 53'$ $32^\circ 53' \text{ с.ш.}$ $64,5^\circ + 8' = 64^\circ 58'$ $64^\circ 58' \text{ в.д.}$	0

Примечание: Ответы на вопросы №№ 1, 9 и 10 полностью или частично даются на карте (см. формулировки вопросов).

СОЧ

ВНИМАНИЕ! РАЗМЕР ИЗОБРАЖЕНИЯ УВЕЛИЧЕН ДЛЯ ЛУЧШЕЙ ЧИТАЕМОСТИ
на оригинале карты длина отрезка АС равна 1 см

УЧЕБНАЯ



Сплошные горизонтали проведены через 40 м

Карта к части 2 задания 2 раунда

Вариант 1

С 22

41

Грозь

~~Высокая влажность Арката~~
~~Б-таура Б-хисур Б~~

1) миссия

- 2) 19
- 3) Аркатам характерно лето без дождей
- 4) не арко-варанская

	Природная зона	К урв	Особенные виды
1	Саванна леса	1-2	Грозь, драмелины, барука, бона
2	Степи	0,2-1	Варангидеи, расшитый мушкетер, павлины
3	Переломно-влажные леса	1-2	Мелкие крош-во, оркиса, саровидные, шимпанзе

6) Сухость, солёность, зрелость
 - Сухость, засоление, соль при

неравномерная осадки

зрелость, прибрежные каменистые

Грозь
 опустошение
 высокие температуры

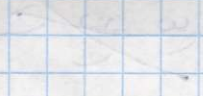
neurospora crassa

glucose operon

40110 R/ENH

1. $-\text{cAMP} \rightarrow \text{CAP} \rightarrow \text{RNA polymerase}$

2. $\text{P}_{\text{Glc}} \rightarrow \text{RNA polymerase}$



3. $\text{Glc} \rightarrow \text{Glc} \rightarrow \text{Glc}$

4. $\text{Glc} \rightarrow \text{Glc} \rightarrow \text{Glc}$

5. $\text{Glc} \rightarrow \text{Glc} \rightarrow \text{Glc}$

6. $\text{Glc} \rightarrow \text{Glc} \rightarrow \text{Glc}$

7. $\text{Glc} \rightarrow \text{Glc} \rightarrow \text{Glc}$

8. $\text{Glc} \rightarrow \text{Glc} \rightarrow \text{Glc}$

9. $\text{Glc} \rightarrow \text{Glc} \rightarrow \text{Glc}$

10. $\text{Glc} \rightarrow \text{Glc} \rightarrow \text{Glc}$

11. $\text{Glc} \rightarrow \text{Glc} \rightarrow \text{Glc}$

12. $\text{Glc} \rightarrow \text{Glc} \rightarrow \text{Glc}$

13. $\text{Glc} \rightarrow \text{Glc} \rightarrow \text{Glc}$

14. $\text{Glc} \rightarrow \text{Glc} \rightarrow \text{Glc}$

15. $\text{Glc} \rightarrow \text{Glc} \rightarrow \text{Glc}$

16. $\text{Glc} \rightarrow \text{Glc} \rightarrow \text{Glc}$

17. $\text{Glc} \rightarrow \text{Glc} \rightarrow \text{Glc}$

18. $\text{Glc} \rightarrow \text{Glc} \rightarrow \text{Glc}$

19. $\text{Glc} \rightarrow \text{Glc} \rightarrow \text{Glc}$

20. $\text{Glc} \rightarrow \text{Glc} \rightarrow \text{Glc}$

7

С 22

N2

РЕГИОНАЛЬНАЯ
ОЛИМПИАДА 2015
ПО ГЕОГРАФИИ

2	Нозландия ОС-ва	Предлага природн зона	Сруана (Сруана)	Крутейшим масел Рунна
1	Верманди 0,5	Смешанное леса	Урлагне Великобритания	Фуджике 0,5
2	Зюкайго 0,5	Смешанное леса	Ярокке 0,5	Сарроо 0,5
3	Варингова земля 0,5	арктич туземни	Катого 0,5	Шкакеум 0,5
4	Барингова земля 0,5	Зрвеном -влакчн леса 0,5	Раттннннн Шгонгзе 0,5	Рзаккерма
5	Гдцтц 0,5	Селснко Велногн леса и кун	Галнн Рселннннннн 0,5	Порн-от-Валн

4 - 2000

7,25
С 22
№3

РЕГИОНАЛЬНАЯ
ОЛИМПИАДА 2015
ПО ГЕОГРАФИИ

* от -25°C до 5°C 30° за сутки
средняя $\frac{-25 - (-5)}{8} = -2.5^{\circ}\text{C}$ сутки

5. Тёмные воздушные массы
С Аляскаской зашла к су
Гейзерный западного лавы
Гейзеры на Восток отдала к югу
пересека Скамские горы
и вытекает поднимаются вверх
при этом происходит наветренные воздуха
и выпадение осадков. Грейм-фолс
расположен на в и северной
погодевой линии, т.е. на полярной
Скандинавские горы и осадки
здесь жидкие и снег
В результате формируется анциклоновый
тип погоды. и все полярной
Габриель, формируется линии умеренного
полюса

3.6

когда заблере в тейм-спаре почитаем
из тусовки с постолю бонсакем
заблереи протсрим сусой берер
донорой тусовки азот мёрло сусой
доггуниле масса, концент . шиллин
с змин обзано рожол наблереи милье
- муро. и покинсаеде бланчане доггус
в. 1015 - 485 = 230и тусовка бонсам
миссу стержуи тейм-фолс и лава
боггиле ке какалукет м.р. бонс блансе
< 100%

$$\Rightarrow \Delta T_{\text{лам}} = \frac{230 \cdot 1}{100} = 2,3^\circ \text{C} \text{ - потупта}$$

миссу стержуи

$$T_{\text{лам}} = 2,3 + 5 = 7,3^\circ \text{C} \quad \text{м к лава}$$

нахемсе миссе

Палман и тейм-фолс располочеи
на потупе стержоу скалчане 201
 $7100 - 1015 = 1045$ - тусовка блансе
тейм-фолс и скалчане блансе

15

$$T = 5 - \frac{1045}{100} = -5,45^\circ \text{ температура на}$$

вершине скалы в 700 м

$$2100 - 414 = 1686 \text{ высота скалы}$$

вместе с скальными породами

воздуха на скале высота скалы

$$T_{\text{средняя}} = -5,45 + \frac{13,83}{200} = -5,16^\circ \text{C}$$

Г. Средней. Фён, Пачеро

0,25

C22

9,58

100%

РЕГИОНАЛЬНАЯ
ОЛИМПИАДА 2015
ПО ГЕОГРАФИИ

А - нефть, основная часть в добычи тюменская обл и в основном в нее Фактн-лансиский и Анало-петелицкий автономное округа, которые относятся к Уральскому федеральному округу.

Также добыча нефти ведется в Приволжском федеральном округе в Татарстане (Романовское месторождение) и других субъектах. Про отсутствует добыча в Центральной федер. округе, где нет крупных месторождений нефти.

Б - Селище - производство в Иркутской обл производство нефтепродуктов. Основная продукция добывается из атмосферного

в Центральной России и Поволжье
картмеш в Златолавле и Кенесин
Новгород. Также шотландская
хитмишская промышленность присутствует
в Поволжье картмеш Кенесин
и Елабуга в респ Татарстан
Следует отметить его присутствие
- работа осуществляется в районе
работы в форме, как, судя по материалу
она осуществляется в Уральском
рег округе - основном районе
независимым от влияния соседних
крупных предприятий и удаленности
от основных центров автомобилестроения
Иркутске.

продукт в - автомобилу - груз

Эксплуатации неограниченно долго

продукт не имеет недостатков и 5 лет

- и основные и огня Зарядная

расчетные ски все: автомобиль ступица

1+1

0,5x1

представлено в ряде федеральных
охране

Удмуртской, где находится

завода и завода электроаппаратов

Концертов (ФОРТ и др) концерны

в Москве и Казахе

В Северо-Западной, где в районе

Санкт-Петербург-Спортивно-оздоровительная

Крупный центр Европы (спортивный)

и в Приволжском где собирают
опеншварные машины

В Киншасе Коврополе (Гор)

В Грозном (ГЗ)

В Тихоморе / Лага

В Кабардино-Балкарии (КБМ)

415

С22

1/5

а) - Буркина-Фасо - расположена в западной Африке отко от самого бедных государств мира => много развита торговля

Бедность обусловлена во-первых наследственной неграмотностью

б) Сиргуауей, со времени независимости в 1960 страна перешла к французскому вэйк и 7 разовые во-вторых французские воююга к краю

в-третьих отсутствие ферр

Омсталося Сельского Хоз-ва, конгрел

приводит к отсутствию территории и сокр рашки и приводит где использовал земля

б) - мьянма - отко, отна су державный

стране в 1948 году

показатели обусловлена

в) Осыществляя значимые ресурсы

д) Камни пригородных районов
из практически отсутствующих

на территории Омской области
на территории Омской области и существующих

междукартные преступные организации
также как международные наркокартели
в Золотом треугольнике

в этих районах медведька рожь
слабо, а городам ИСК Засиловой не хватает
кислородов.

в) Большая кол-во камней → 2. Золотой
три, основная часть → концы провинции
в азиатской местности сельского хозяйства
- основной источник золота в Азии

Бразилия - одна из богатейших
Экономик мира. Мин БРИКС
показатели в основном

а) Камни пригородных районов
- такие как садовы, часть провинции
Москворья где медведька при...

- ски Омсумбум

а) неравномерная распределенная
горючих ископаемых, в основном
уровень распределения выше су страны
васокисе в мире, карбиде
богатствам особыми существующим
ливанские ресурсы граверы,
где плавиль основной частью касания
Васокисе уровень пресмытости.

б) Омсумбуме собственными энергетическими
- французские Вануардене энергетических
параллельно термис с не энергетический
и как, основной атомный термис
ГЭС однако не совсем
где нечисто покрытие потребления

2) Бенелюкс - энергетическое
результате Европейской страны
показателем обслуживания
а) каменели крупных стран
предприятием маломощности

1) Беларусь в ИКОСНО и Мага в
Литтесте Минск.

а) Календарем Совхозной Сельхоз
Земельной Администрации

б) более высокая стоимость населения,

до относительно низкой уровня развития

Планы БССР. Рассмотрено в

Охотничьей

и к.

1) незавершенный перевод к институту

экономике

2) Нам не все ясно с организацией

в Украине и Европе

3) Сложная ситуация в Союзе
нет

а) отсутствие энерго-ресурсов

— отсутствие высококвалифицированной