

Всероссийская олимпиада школьников по географии 2014/2015 г.

225  
[Handwritten signature]

MO6  
код участника  
(не заполнять!)

Часть 1 (тесты)

№	Ответ (А - Г)
1.	А
2.	Г
3.	Г
4.	А
5.	А
6.	В
7.	Г
8.	Б
9.	В
10.	А

№	Ответ (А - Г)
11.	<del>ЖГ</del>
12.	<del>БА</del>
13.	А
14.	А
15.	<del>В</del>
16.	Г
17.	Г
18.	Б
19.	А
20.	<del>Б</del>

№	Ответ (А - Г)
21.	<del>В</del>
22.	<del>Б</del>
23.	<del>А</del>
24.	В
25.	<del>А</del>
26.	А
27.	<del>В</del>
28.	В
29.	А
30.	Г

Всероссийская олимпиада школьников по географии 2014/2015 г.

7,5

МОБ  
код участника

Не заполнять!

Часть 2 (ответы на вопросы по карте)\*

№	Ответ	Балл
1.	а) не обозначен город Мончегорск б) неправильно обозначена основная диагональ Мет-фуругоры (Самойловск и озеро Морочинское (оригинал дитя 200 л) в) количество минут в одном градусе широты - 60 (итр. на соответствующую ширину и длину)	1+1
2.	север-юг: 93,5 км, Масштаб в 3 см 2 км $\Rightarrow$ 9 км запад-восток: 92,9 см $\cdot \frac{2 \cdot 10^5}{3} = 9,6$ км, $\Rightarrow$ длина по направлениям С-Ю и З-В равная.	0+1
3.	3 см = 2 км $\Rightarrow$ 9 минут = 2 км $\Rightarrow$ 1 = 500 м	0
4.	А	1
5.	24 часа	1
6.	А, Б, Д, Е.	0,5
7.	Отдельно стоящее дерево, отдельно стоящий куст, вырубка, куртартник, сосновый лес, смешанный лес (сосна и береза), тундра	0+1



Всероссийская олимпиада школьников по географии 2014/2015 г.

8.	$h = 900 \text{ м}$ $\sin \alpha = \frac{900 \text{ м}}{2000 \text{ м}} = 0,4 \Rightarrow \alpha = 23^{\circ} 36'$	0
	Приведите формулу $\sin \alpha = \frac{h}{c}$	
9.	Ответ даётся на карте	0
10.	Ответ даётся на карте	1
11.	$67^{\circ} 92' 30'' \text{ с. ш. } 32^{\circ} 55' \text{ в. д.}$	0

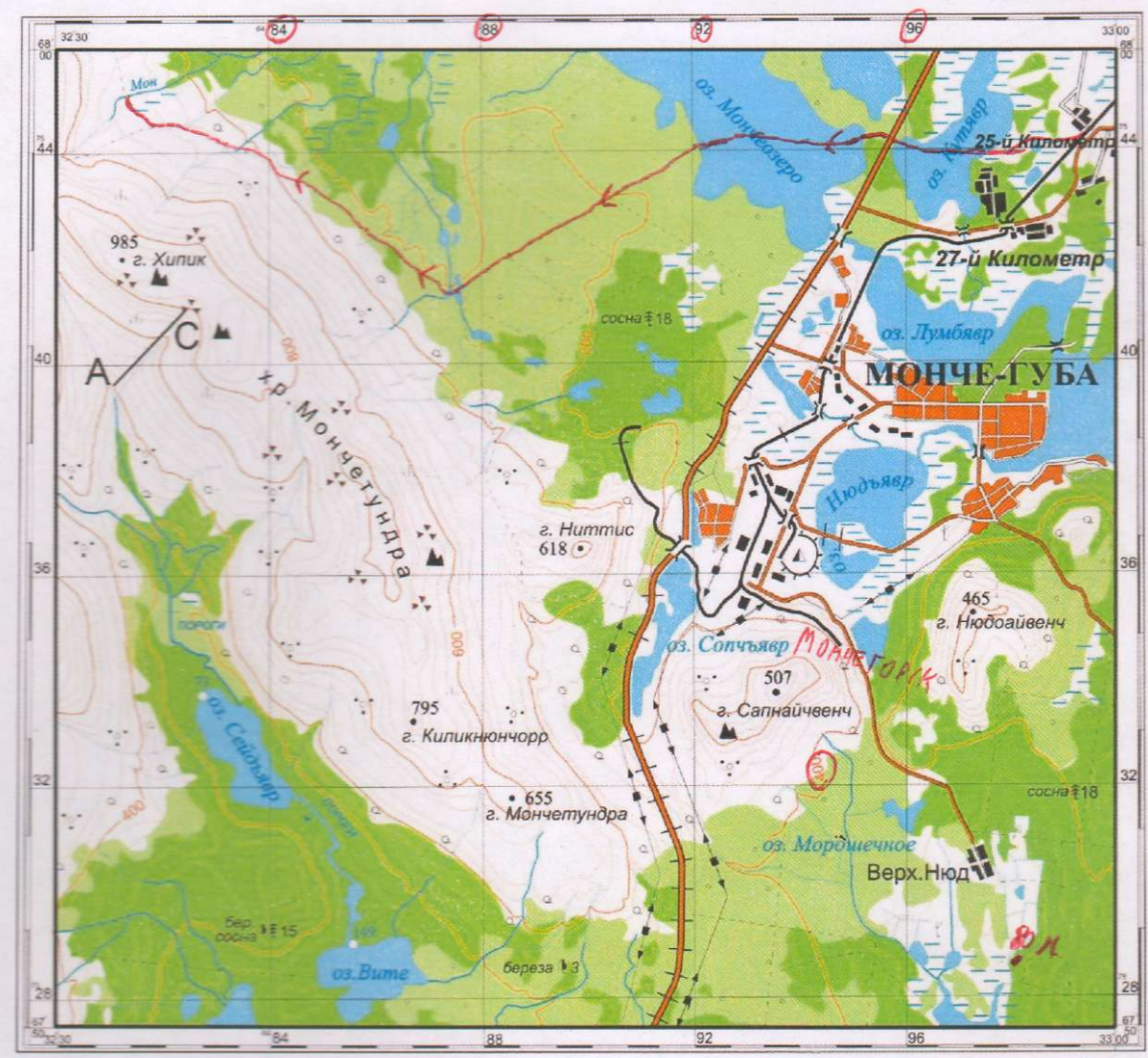
**Примечание:** Ответы на вопросы №№ 1, 9 и 10 полностью или частично даются на карте (см. формулировки вопросов).



МОБ

**ВНИМАНИЕ!** РАЗМЕР ИЗОБРАЖЕНИЯ УВЕЛИЧЕН ДЛЯ ЛУЧШЕЙ ЧИТАЕМОСТИ  
на оригинале карты длина отрезка АС равна 1 см

УЧЕБНАЯ



Сплошные горизонтали проведены через 40 м

Карта к части 2 задания 2 раунда

Вариант 1



М ОЗ

РЕГИОНАЛЬНАЯ  
ОЛИМПИАДА 2015  
ПО ГЕОГРАФИИ

~ 1

① *Р. Кубы*

1. река Нигер
2. она обозначена буквой В
3. с восточа бассейна реки Нигер  
ограничен пустыней Сахарой  
и бассейном реки Конго
4. тип дельты реки Нигер - Арребо-  
Вюрная.

5

Н	прибрежная зона	коэффициент увлажнения	0,5 >	осн. виды с/х продукции
1	пустыня			Кочевое ското- вождение, вер- хоягодничество
2	саванна		0,1 - 0,9	орощаемое земледелие, са- доводство
3	влажные тропические леса		1 <	выращивание масл. культур

Выращивание  
экзотических фруктов  
на территории

6. В саваннах сельское хозяйство  
мичицирром! преобладают  
супло сезона, переносимые за-  
ны, паразиты для Сопрам Сакса,  
наёмно сарамы.



6

МОС

№2

РЕГИОНАЛЬНАЯ  
ОЛИМПИАДА 2015  
ПО ГЕОГРАФИИ

~~ЭФИД~~

1	Казымын аймаг	Тропиклагаралцаг природна зона	Тропика (ы), ко- торой принада- летний сезон асарда	Хүрэнгийн тайзы, түрэн аюулда
1	остров ландра 0,5	Широкаш- твенные леса 0,5	Уманга, Великабрина- ма 0,5	Дудум
2	остров Хоккайдо 0,5	смешанные лесные 0,5	Тонома	Синоро
3	остров Баранцева Земля 0,5	арктичес- кая пустыня 0,5	Камара	0,5
4	остров Хансю	лесные леса	Япония 0,5	Токио
5	остров Самми	влажные экваториаль- ные леса	Бразилиа Самми, Дарини- 0,5 камакара река	Самми-Дарини 20 0,5



М 08 6.8

РЕГИОНАЛЬНАЯ  
ОЛИМПИАДА 2015

№3

ПО ГЕОГРАФИИ

2 - Это Крайний край

3 - Республика Татарстан

4 - Якутия

5 - Адыгейский край

6 - Сахарская область

Дополнительные вопросы:

- процент яровой пшеницы

растёт к северу восточ. Это

проясняют из-за того, что к се-

ру и восточу земли становятся

более плодородными и орошаемая

часть не может выжить.

- факторы для возвышения: вы-

соки, температура, свет, влажность

коэффициент увлажнения, море

Климатические паразиты.

- Крайний край

6.8











РАНСАВОНТИ

амалуну айтарадуну наднапуну дун  
зуну иллу сурубу - нурунуну нуруну  
Самуи нуруну (А) нуруну нуруну  
нуруну нуруну нуруну нуруну.

915

МОС

45

№ 5

а) Максимальная скорость поперечной составляющей  $\vec{v}$  в сутках (15 экв.) 1

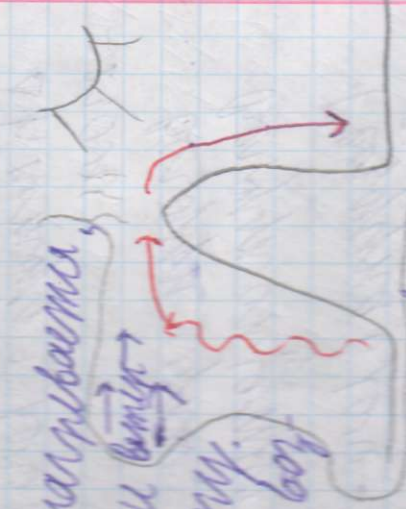
б) Воздух вращается, нагревается, становится легче и <sup>всплывает</sup> поднимается на гору.

Наверху теплее, воздух сжимается

самоподъем и нагреванием воздуха с даль-  
шой скоростью падает вниз. Это-

б) ~~Первое правило в лаге: с организмом  
вниз~~

сильная влажность воздуха <sup>невысоким</sup> и на-  
дает из-за того, что при ~~подъем~~  
тогда меньше радиационная нагрузка ад-  
солютная влажность остается, а  
относительная уменьшается.





б) - Температурна въздуха в лаге:  
С оръжкарми брмз сурной въздух  
амобар.

$\Delta h$  ренгуг 2. лага и спрем лага = 1015 - 715  
= 230 м

воздух сурной,  $\Rightarrow \Delta t = 2,3^\circ\text{C}$

воздух амбаромарма,  $\Rightarrow 5^\circ\text{C} - 2,3^\circ\text{C} = 2,7^\circ\text{C}$

$t^\circ$  въздуха в лаге -  $1,7^\circ\text{C}$

- Температурна въздуха на амбар-  
уци Тегрнам: с оръжкарми брмза.  
Влажни въздух Марнебарма, с оръ-  
карми брмз - амобар

$\Delta h$  ренгуг спрем лага и Тегрнам:

2100 - 1075 = 1025 м

$\Delta t = 1015 \cdot 0,01 = 10,15^\circ\text{C}$

воздух Марнебарма,  $\Rightarrow t^\circ$  на верниуме =  
=  $5 + 10,15 = 15,15^\circ\text{C} \approx 15,2^\circ\text{C}$



$\Delta h$  высоты бермы на м. топ и бурман =  
= 2100 - 777 = 1323 м

высота ватной  $\Rightarrow \Delta t^\circ = 1,83 \cdot 10,005 \approx$   
 $\approx 0,9^\circ$

высота окантовки  $\Rightarrow t^\circ = 15,85 - 0,9 =$   
=  $0^\circ +$

Переносим в бурман - 98

2) Явления, характерные с переносом  
факт температуры из-за бермы как  
при взрывном взрыве в топке  $\approx 0,5$   
факт (Автомат, стоп (Кавказ), да при этом  
(Бурман).