

Всероссийская олимпиада школьников по географии 2014/2015 г.

24

Часть 1 (тесты)

С12

код участника
(не заполнять!)

№	Ответ (А - Г)
1.	А
2.	В
3.	Г
4.	А
5.	В
6.	В
7.	Г
8.	Б
9.	В
10.	В

+
-
+
+
-
+
+
+
+
-

№	Ответ (А - Г)
11.	Г
12.	А
13.	А
14.	В
15.	Г
16.	Г
17.	Г
18.	Б
19.	Б
20.	В

-
+
+
-
+
+
+
+
-
+

№	Ответ (А - Г)
21.	А
22.	В
23.	Г
24.	В
25.	Б
26.	А
27.	Г
28.	В
29.	А
30.	Г

+
+
+
+
+
+
+
+
+
+

24

Всероссийская олимпиада школьников по географии 2014/2015 г.

7,00

C12

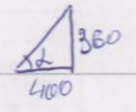
код участника

Не заполнять!

Часть 2 (ответы на вопросы по карте)*

№	Ответ	Балл
1.	<ul style="list-style-type: none"> • Отмечивает одна горизонталь между 300 и 400 метров • Одна из горизонталей подписана в разных местах разными значениями - 200 и 400 м. • Нет название города - Монголорск 	1 1 1
2.	Нет, не равна, если судить по километровой сетке, то расстояние с запада на восток будет больше, чем с севера на юг (5 и 4,7 км)	1
3.	1833 м.	0
4.	A	1
5.	24 часа	1
6.	A, B, D, E, Ж	0,75 -0,5
7.	Б: а - редколесье, б - кустарники, в - сосновый лес, г - берёзовый лес, д - смешанный лес, е - старовозрастной лес	0

Всероссийская олимпиада школьников по географии 2014/2015 г.

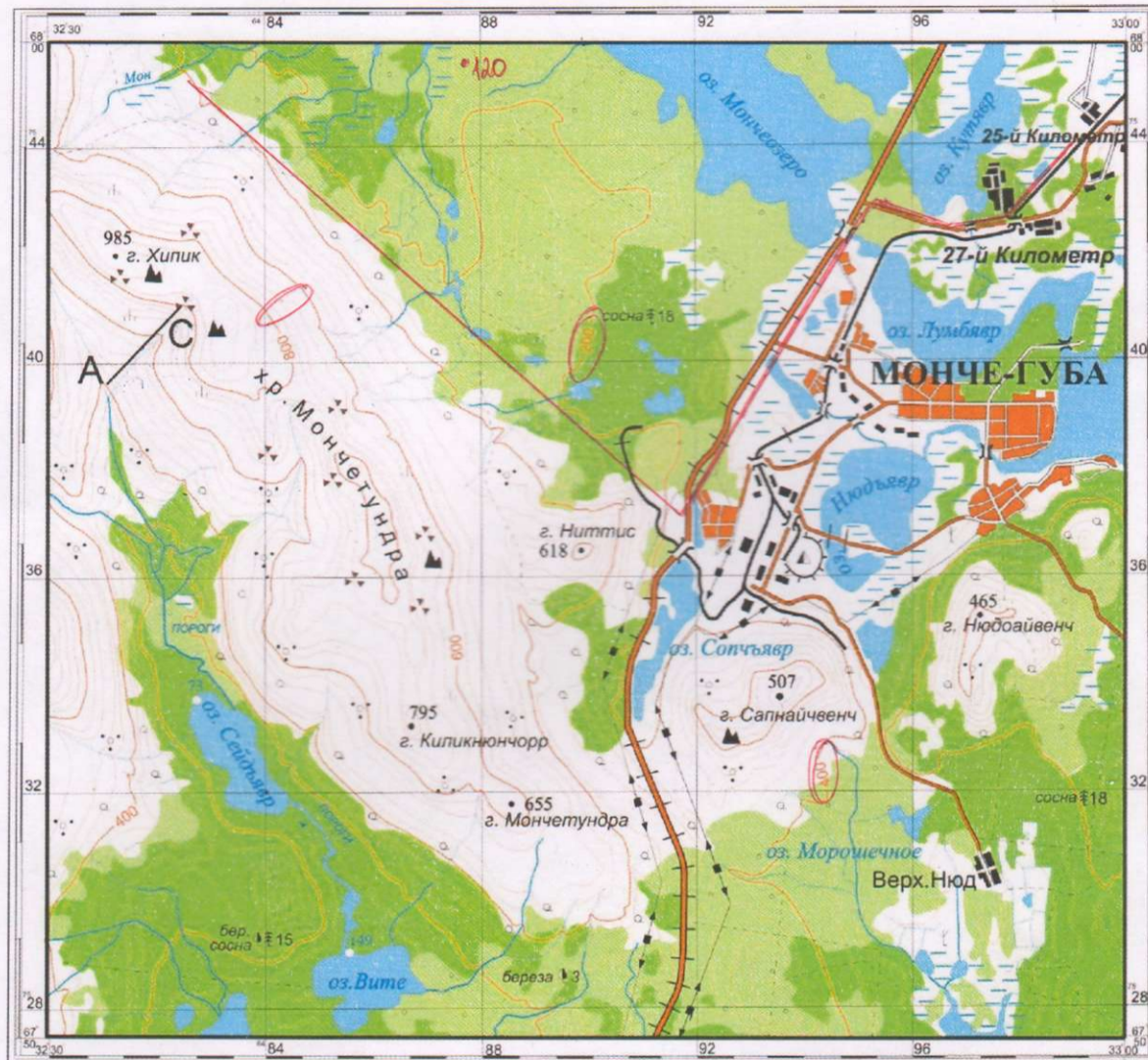
8.	 $\operatorname{tg} \alpha = \frac{360}{400} = \operatorname{tg} \alpha = 0,9 \quad \alpha = \operatorname{arctg} 0,9 \approx 42^\circ$	0
	Приведите формулу	
9.	Ответ даётся на карте	0
10.	Ответ даётся на карте	
11.	$67^\circ 58' \text{ с.ш.}, 32^\circ 52' 10'' \text{ в.д.}$	0,75

Примечание: Ответы на вопросы №№ 1, 9 и 10 полностью или частично даются на карте (см. формулировки вопросов).

C12

ВНИМАНИЕ! РАЗМЕР ИЗОБРАЖЕНИЯ УВЕЛИЧЕН ДЛЯ ЛУЧШЕЙ ЧИТАЕМОСТИ
на оригинале карты длина отрезка AC равна 1 см

УЧЕБНАЯ



Сплошные горизонтали проведены через 40 м

Карта к части 2 задания 2 раунда

Вариант 1

С 45

№ 7

РЕГИОНАЛЬНАЯ
ОЛИМПИАДА 2015
ПО ГЕОГРАФИИ

1. Миссисипи
2. б
3. Топы Арпамахи оранижированом бассейне в воюшка
4. Аонасимная
- 5.

№	Тропическая зона	Коэффициент увлажнения	Основные виды сельскохозяйственной деятельности
1	Саванновые и широколиственные леса	$\geq 1 \Rightarrow$ дополнительная	молочное скотоводство, растениеводство вьюраци- ваные зерновые и мех- лиственные культуры
2	Степи и лесостепи	$< 1 \Rightarrow$ недостаток.	шное скотоводство, пшеница, кукуруза, различные зерновые
3	Тропично-влажные леса	$> 1 \Rightarrow$ избыток.	сах, сахарный трост- ник, маниок и пше- ное скотоводство

6. Мимикрирующие франгозы. высокогорное, недостаточное

количество убавляется или; увеличивается

ураганы.

РАЙОН КОСОВО
УЛСЫН ХАМТИМНО
ХУМБИ ОУЛОН

2019

УБАНГА

9,5

СНХ
№2

РЕГИОНАЛЬНАЯ
ОЛИМПИАДА 2015
ПО ГЕОГРАФИИ

№	Кубань о-ва	Тропическая зона	страна / острова, кот. принадлежат	Кубань, Кавк. горы
1	Франция 0,5	широколиственные леса 0,5	Франция, Великобритания	Дубовый 0,5
2	Юкка 0,5	саванна	Юкка	Саванна 0,5
3	Бразилия	Ангора	Капана	Капана
	Земля 0,5	0,5	0,5	0,5
4	Калифорния	Вост. долина	Ангора	Медь 0,5
	0,5	леса 0,5	0,5	0,5
5	Таинь	Тропическо-влажные леса	Таинь, Доминиканская Республика	Саванна, Доминиканская Республика 0,5
	0,5	0,5	0,5	0,5

СЧ5
№3

1,5

Фривс

РЕГИОНАЛЬНАЯ
ОЛИМПИАДА 2015
ПО ГЕОГРАФИИ

Жу

Жу

А. с 15 на 16 января, поварачень
температуры уменьшася с -21°
до 4° C

$|-21| + 4 = 26^{\circ}$ C / сумми - максим. 1
сгоросно потемнениа

б.

в.

г. Названия погодных явлений: Жел, 0,5
Сурокно, жарланеу и зруме.

СЧС

№4

8,55

~~8,55~~ ~~8,55~~

РЕГИОНАЛЬНАЯ
ОЛИМПИАДА 2015
ПО ГЕОГРАФИИ

А. Киргизь, так как самые высокие показатели в Азиатском и Амурском федеральных округах, что связано с добчей нефти в Ямало-Ненецком АО и в районных месторождениях Тыво-Томского РО, одну из которых Томаскино в Амур-чане

Б. Ашины, так как лидирует Амурскомый фед. округ, что связано с добычей нефти местами производства нефти в Нуртуканске (Татарстан). Атакой вывод можно сделать еще и по высокой доле производства нефти в Якутии в Северо-Западном федеральном округе (Ленинградская обл.)

В. Лесовые автомобильным. Амур от-

+2

+5

расы машиностроения можно от-
ределять по двум федеральным
округам, которые имеют почти
одинаковые названия - Северо-за-
падный и Приволжский. Крупный
центр производства автомобиль-
ной в Приволжском ДД является
ав. Ульяновск. В южнее его в
Северо-Западном районе находится
различные центры по сфере ави-
мобильной, производства шприц, в том
числе и город Якутск, где были
кавалера, Тайона

1+2

СЧС

NS

9,75

20

Это государство - Бразилия.

А. Мьянма - одна из бедных стран мира, слабо развитая, а отсюда, соответственно, низкий уровень доходов. Здравоохранению уделяется мало средств и малое внимание. Во взаимосвязанных кадровым регламентам такой показатель важен на все века.

Б. Буркина-Фасо. Слаборазвитый страна с низким качеством жизни населения. Низкие доходы, несовершенство здравоохранения и медицина приводит к низким значениям второго показателя.

В. Бразилия. Знакомый уровень дохода обусловлен развитой экономикой.

кой страны, как аграрная, так и
промышленные отрасли. Но среди
них больше всего городов, а также
неравномерное распределение насе-
ния на территории страны,
особое развитие медицины, обуче-
нием и науке особенно науки, а
значит и выстраиваемых.

Г. Португалия. Португалия относительно
то страна с переходной экономикой,
то есть, в основном развитой в
эконом. сфере, что и обуславливает
ее высокие показатели городов. В
целивое количество брачей на
1000 человек можно объяснить
наштем количеством городов на
Балканов, относительно бедности
то населения, наличие матери-
ной базы для широкого развития
сих исследований и высокие вы-

мануе выгараеуба к мроне
згубоуб.