

российская олимпиада школьников по географии 2016/2017 г.

M-05

код участника
(не заполнять!)

Региональный этап
Листы для ответа на задание первого тура
для 9-х классов

ПЕРЕСТОРОНИН МИХАИЛ ЕВГЕНЬЕВИЧ

ФИО участника (заполнить обязательно!)

Лист ответов на задачу 1

А.

№	Река (название)	График (буквенное обозначение)	Ответы на дополнительные вопросы (выделены жирным шрифтом)
1	Рейн -	Г -	Германия -
2	Дунай +	А -	Швейцария -
3	Янцзы -	Б -	Китайский -
4	Техора +	В -	Штокмановское -

Б.

1. Апрель-июнь. Рейн имеет транзитный вид питания, поэтому расход воды в нём не сильно изменяется в течение года. С апреля по июнь он увеличивается кол-во воды, поступающей в бассейн Рейна => повышается расход воды.
2. Август-октябрь. В эти месяцы выпадает наибольшее количество осадков, питающих реку.
3. Май-июль. Питание Янцзы в основном дождевое, и в этот период приходят муссоны, что приводит к увеличению кол-ва осадков => повышению расхода воды.
4. Май-август. Таяние снегов приводит к паводку => увеличению расхода воды.

В.

Название реки	Объяснение
Рейн -	Во время межени перед первым порогом Рейна вода оттуда уходит на акваторию между 1-ым и 2-ым порогами => таким образом, вода накапливается в водохранилище между 1-ым и 2-ым порогами.

Лист ответов на задачу 2

А. Современные государства:

Эфиопия, Египет, Саудовская Аравия, Турция, Грузия 0,5 0,5

Б. Акватории:

Аравийское море, Средиземное море, Мраморное море, Баб-эль-Мандебский пролив, Аденский залив, Чёрное море, Азовское море, Красное море, пролив Босфор 0,25 0,75

Самая глубокая – Аравийское море +

Самая мелкая – Азовское море -

Самая солёная – Красное море - 0,25 0,25

Самая пресная – Азовское море -

В. В какое время года, скорее всего, начался путь домой Афанасия Никитина?

Летом. 0 0

Какие природные факторы этому благоприятствовали?

Муссонное Сомалийское течение помогло паруснику быстрее добраться до Эфиопии

В какое время года на «третьем море», которое переплыл Афанасий Никитин, чаще всего штормит?

Конец лета, начало осени. 0 0

Г. Горы (горные системы):

Эфиопское нагорье, Турецкий хребет, Кавказские горы 0 0

Самая высокая горная система Кавказские горы

Название главной вершины Эльбрус 0 0

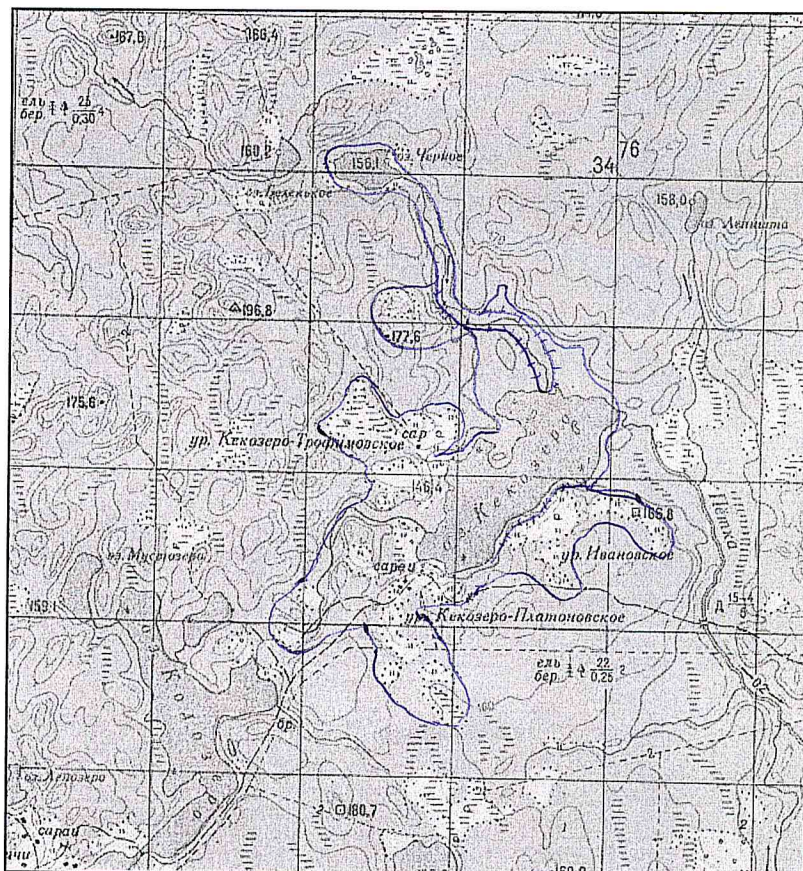
Абсолютная высота главной вершины 5648 м

Всероссийская олимпиада школьников по ГЕОГРАФИИ
 Региональный этап 2016/2017 г.
 Задание первого тура для 9-х классов

M-05

код участника
 не заполнять!

Лист ответов на задачу 3



0,5

Элемент задания	Ответ
Площадь водосбора оз. Кекозеро, км ²	4
Объем воды, который озеро получает в среднем за год с поверхностным стоком, м ³	400000
Тип зональной растительности, характерной для данной природной зоны	хвойная (ель), мелколиственная (береза), болотная растительность
Характеристика зональной растительности	хвойная (ель)
Изменения, которые внесла в растительный покров деятельность человека	вырубка лесов, заболоченность территории, отбуксование земель
Виды хозяйственной деятельности, наиболее негативно влияющей на экологическое состояние озера вблизи от точки с координатами 56° с.ш. 72° в.д. Механизм этого влияния	вырубка лесов ⇒ в условиях переувлажнения происходит захламление территории, сбрасывание отходов производства в водоемы ⇒ загрязнение озер.

0

Итого 20

Всероссийская олимпиада школьников по ГЕОГРАФИИ
 Региональный этап 2016/2017 г.
 Задание первого тура для 9-х классов

M-05
 код участника
 не заполнять!

Лист ответов на задачу 4

Элемент задания	Ответ
Название предприятия	Норильский никель 2 2
Субъект Российской Федерации	Красноярский край 1 1
Два других субъекта Российской Федерации, входящих в число лидеров по объёмам производства как 28, так и 29	Челябинская область +1 Архангельская область -1 1-1=0
Что обозначают приведённые в задании числа (номера)?	Номера элементов в периодической таблице Менделеева 2 2
Вид продукции 28	никель 1 1
Вид продукции 29	свинец 0 .
Вид продукции 46	кобальт 0

6,05
 ✖ ✖

Всероссийская олимпиада школьников по ГЕОГРАФИИ
Региональный этап 2016/2017 г.
Задание первого тура для 9-х классов

M-05

код участника
не заполнять!

Лист ответов на задачу 5

А.

Города-лидеры (не больше трёх)	Города-аутсайдеры (не больше трёх)
Саранск + 1,5	Волгоград -
Сочи + 1,5	Казань -
Ростов-на-Дону -	Санкт-Петербург + 1,5

Б.

Крупнейший город России, НЕ принимающий матчи Чемпионата мира по футболу 2018 года:

Новосибирск +1

5,50

М. Овца

Всероссийская олимпиада школьников по географии 2016/2017 г.

М -06

код участника
(не заполнять!)

**Региональный этап
Листы для ответа на задания 2 тура**

ПЕРЕСТОРОНИН Михаил ЕВГЕНЬЕВИЧ

ФИО участника (заполнить обязательно!)

ВНИМАНИЕ!
**ПОСЛЕ ВЫПОЛНЕНИЯ ЗАДАНИЯ ЛИСТЫ ДЛЯ ОТВЕТА
НЕОБХОДИМО СДАТЬ ВМЕСТЕ С КАРТОЙ.**

М 06

код участника
(не заполнять!)

Часть 1 (тесты)

№	Ответ (А – Г)	
1	В +	+
2	Г +	+
3	Г -	-
4	В -	-
5	В +	+
6	Г -	-
7	Г +	+
8	Б +	+
9	А -	-
10	В +	+

№	Ответ (А – Г)	
11	Б +	+
12	В +	+
13	Г +	+
14	В -	-
15	А +	+
16	Г -	-
17	Б -	-
18	В +	+
19	А -	-
20	Б -	-

№	Ответ (А – Г)	
21	В -	-
22	А +	+
23	А +	+
24	В +	+
25	Г -	-
26	В +	+
27	В +	+
28	Б +	+
29	Г +	+
30	А +	+

19

19

19 ~~Оценок~~ ~~М~~

Всероссийская олимпиада школьников по географии 2016/2017 г.

Часть 2 (ответы на вопросы по карте)*

№	Ответ	Балл
1	59°19'33" с.ш. 60°00'55" в.д.	0
2	18 м	0
3	Линию водораздела проведите на карте	0
4	1101,5 м	1
5	в 1 см 1000 м (1:100000)	2
6	0,9 км	0
7	25 км 150 м	1
8	1538,8 м	0
9	Обозначьте направление течения рек стрелками на карте	1
10	Количество типов дорог 3 0,2 Перечислите типы дорог ж/д, тракторная 0,2 Направление дороги с лучшими условиями движения Г 0,2	0,6
11	Начертите линию трассы на карте	1
12	ДЗИБ	1
13	добыча металлических руд	1
14	Количество рейсов 22 Место для расчётов	0

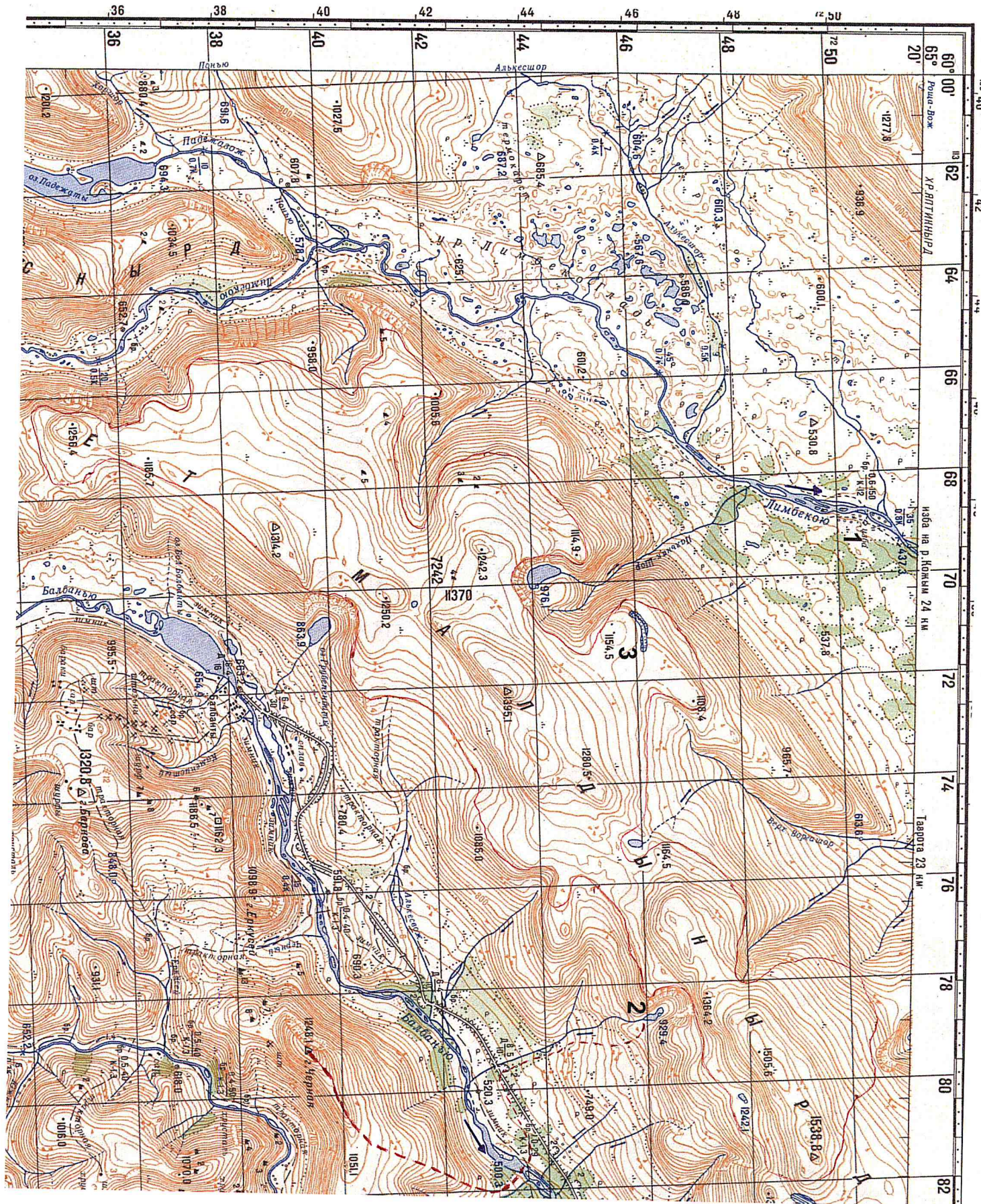
+2

10,6

✍

ш. 49

20



22/2