

Всероссийская олимпиада школьников по географии 2016/2017 г.

М-12

код участника
(не заполнять!)

Региональный этап
Листы для ответа на заданиепервоготура
для 9-х классов

Няшин Максим Михайлович

ФИО участника (заполнить обязательно!)

M-72

код участника
 не заполнять!)

Лист ответов на задачу 1

А.

№	Река (название)	График (буквенное обозначение)	Ответы на дополнительные вопросы (выделены жирным шрифтом)
1	АМДР -	Б -	Япония + 2,25
2	ДУНАЙ + 0,5	Г + 0,5	ГЕРМАНИЯ + 2,25
3	Сырдарья СЫРДАРЬЯ -	В + 0,5	АРАЛЬСКИЙ -
4	ХУАНХЭ -	А -	Во (точко-китайское).

2,0
-
1/2

Б.

1. Май - время таяние снега высоко в горах раньше чем значительно позже начала весны - 0
2. Апрель - Май таяние снега в равнинах Европы начинается с юга север - 2,5
3. Июнь - Июль таяние снега высоко в горах процесс идет значительно позже начала весны 0,5
4. Август - Сентябрь таяние снега ^{в горах} высоко в горах происходит значительно позже начала весны и лето. 1

1,0

В.

Название реки	Объяснение
Сырдарья	НЕ ОБХОДИМО СТО ОРОШАТЬ ЛЕТОМ ХЛОПОК В БОЛЬШОМ КОЛИЧЕСТВЕ ВО ВРЕМЯ ПОЛОВОДЬЯ И ОТСУТСТВИЕ ТАКОЙ НЕОБХОДИМОСТИ ЗИМОЙ В МЕРЗНУ

0

3
3 балла
Оскар

Лист ответов на задачу 2

А. Современные государства:

Эрмания, Иран, Саудовская А., Аравия, Иран, Ирак,
Турция, Армения 1,5 1,5

Б. Акватории:

Индийский океан, Азовский залив, Гибралтарский залив, Чёрное море, 0,75 0,75

Самая глубокая – Чёрное море -

Самая мелкая – Мерсупский залив +

Самая солёная – Индийский океан. - 0,5 0,5

Самая пресная – Чёрное море +

В. В какое время года, скорее всего, начался путь домой Афанасия Никитина?

Зима 0,5 0,5

Какие природные факторы этому благоприятствовали?

отсутс твие штормов 0 0

В какое время года на «третьем море», которое переплыл Афанасий Никитин, чаще всего штормит?

Зима 1 1

Г. Горы (горные системы):

Эфесское нагорье, Иранское нагорье, Тибет (Турция), Кавказ, Плато Рицифи (Крым) 0,5 0,5

Самая высокая горная система Кавказ

Название главной вершины Эльбрус

Абсолютная высота главной вершины 5642 м

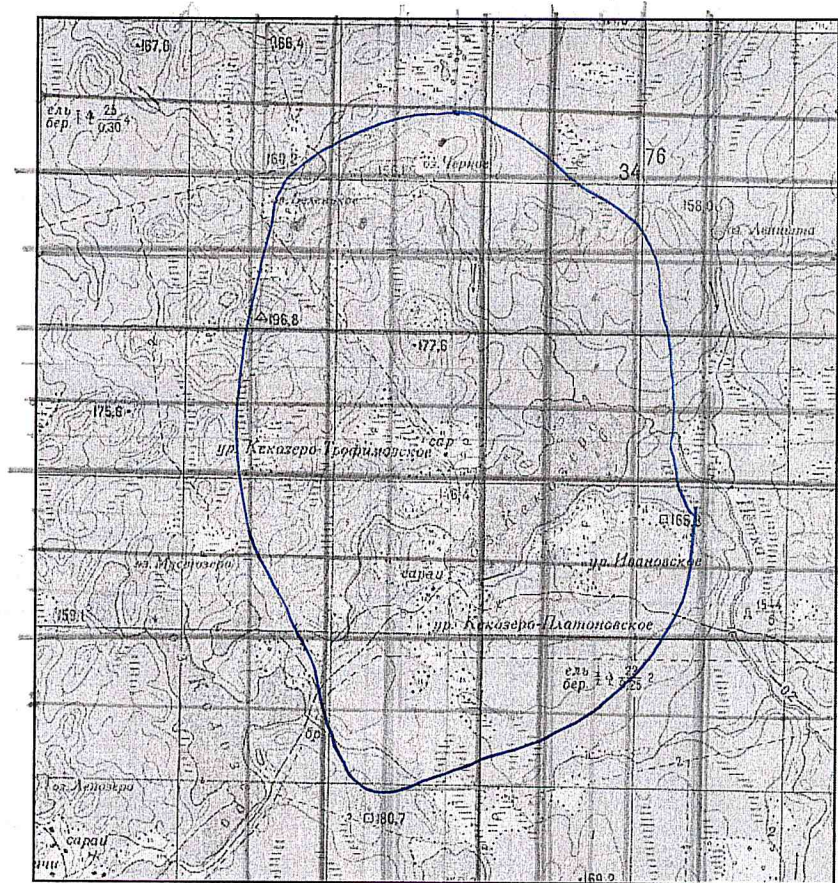
 4,75 4,75

Всероссийская олимпиада школьников по ГЕОГРАФИИ
 Региональный этап 2016/2017 г.
 Задание первого тура для 9-х классов

М-12

код участника
 не заполнять!)

Лист ответов на задачу 3



1

Элемент задания	Ответ
Площадь водосбора оз. Кезозеро, км ²	11 0
Объем воды, который озеро получает в среднем за год с поверхностным стоком, м ³	3,3 · 10 ⁶ 0
Тип зональной растительности, характерной для данной природной зоны	СМЕШАННЫЕ ЛЕСА 1
Характеристика зональной растительности	ЧАСТИЧНО ПОКРЫВАЕТ ТЕРРИТОРИЮ 0
Изменения, которые внесла в растительный покров деятельность человека	ВЫРУБКА, ЗАГРЯЗНЕНИЕ 0,5
Виды хозяйственной деятельности, наиболее негативно влияющей на экологическое состояние озера вблизи от точки с координатами 56° с.ш. 72° в.д. Механизм этого влияния	ЗАГРЯЗНЕНИЕ И ЗАМУСОРИВАНИЕ, ВЕДУЩИЕ К ЗАБОЛАЧИВАНИЮ 0

0

2,5 1111

Всероссийская олимпиада школьников по ГЕОГРАФИИ
 Региональный этап 2016/2017 г.
 Задание первого тура для 9-х классов

М-72

код участника
 не заполнять!

Лист ответов на задачу 4

Элемент задания	Ответ
Название предприятия	НОР МИБЕЛБ 22
Субъект Российской Федерации	КРАСНОЯРСКИЙ КРАЙ 11
Два других субъекта Российской Федерации, входящих в число лидеров по объёмам производства как 28, так и 29	0
Что обозначают приведённые в задании числа (номера)?	НОРЯ КОВЫЙ. КОМЕР В ТАБ-ЛИЦЕ МЕНЮ ЕЛЕВА 22
Вид продукции 28	МЦКЕЛН 1 1
Вид продукции 29	ЖЕЛЕЗО 0
Вид продукции 46	ВОЛД ФРАМ 0

6

65
 ЖЕЛЕЗО

Всероссийская олимпиада школьников по ГЕОГРАФИИ
 Региональный этап 2016/2017 г.
 Задание первого тура для 9-х классов

M-12
 код участника
 не заполнять!

Лист ответов на задачу 5

А.

Города-лидеры (не больше трёх)	Города-аутсайдеры (не больше трёх)
САРАНСК 1,5	МОСКВА 1,5
СОЧИ 1,5	САНКТ-ПЕТЕРБУРГ 1,5
КАЖИМИН ГРАД 1,5	ЕКАТЕРИНБУРГ 1,5

Б.

Крупнейший город России, НЕ принимающий матчи Чемпионата мира по футболу 2018 года:

НОВОСИБИРСК 1

105

Handwritten signature

Всероссийская олимпиада школьников по географии 2016/2017 г.

М - 13

код участника
(не заполнять!)

**Региональный этап
Листы для ответа на задания 2 тура**

Няшом Максим Михайлович

ФИО участника (заполнить обязательно!)

**ВНИМАНИЕ!
ПОСЛЕ ВЫПОЛНЕНИЯ ЗАДАНИЯ ЛИСТЫ ДЛЯ ОТВЕТА
НЕОБХОДИМО СДАТЬ ВМЕСТЕ С КАРТОЙ.**

M 13

код участника
(не заполнять!)

Часть 1 (тесты)

№	Ответ (А – Г)
1	B +
2	Г +
3	A +
4	A +
5	B +
6	A -
7	Г +
8	B +
9	B +
10	B +

№	Ответ (А – Г)
11	B +
12	B +
13	Г +
14	A -
15	A +
16	B -
17	Г +
18	B +
19	B -
20	A +

№	Ответ (А – Г)
21	B +
22	A +
23	A +
24	B +
25	B +
26	A -
27	B +
28	Г -
29	B +
30	A +

24

24

24

Осипов

Всероссийская олимпиада школьников по географии 2016/2017 г.

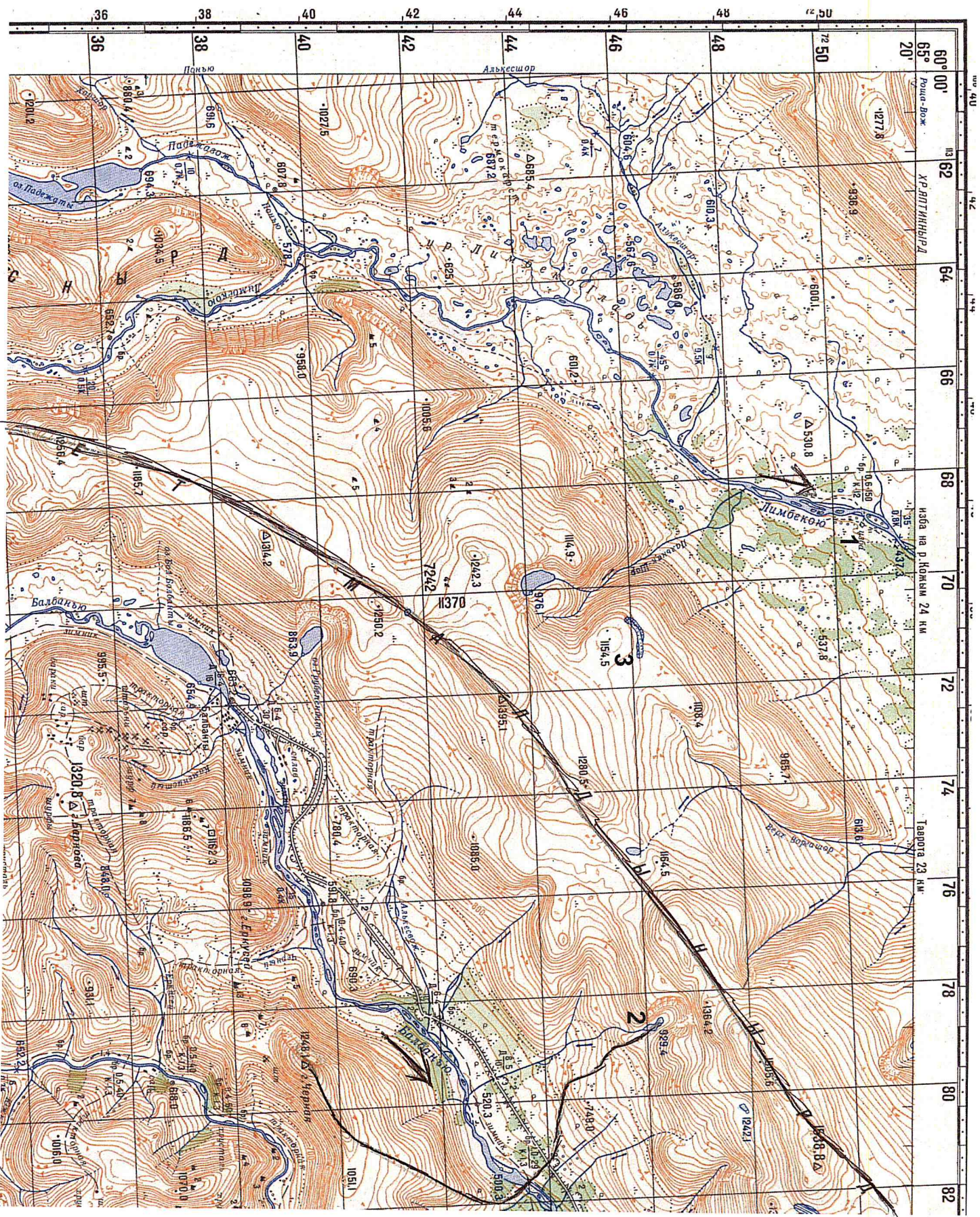
Часть 2 (ответы на вопросы по карте)*



№	Ответ	Балл
1	$64^{\circ}20'35''$ СШ $60^{\circ}00'53''$ ВД	0
2	Смолы	0
3	Линию водораздела проведите на карте	1
4	$7538,8 - 437,3 = 7101,5$	1
5	1:70000	0
6	длина 787 м ширина 968 м почти 82 мизы	2
7	24900 м.	1
8	луческая	0,5
9	Обозначьте направление течения рек стрелками на карте	1
10	Количество типов дорог <u>2</u> 0 Перечислите типы дорог <u>грунтовая тротуарная</u> 0,2 Направление дороги с лучшими условиями движения <u>Г</u> 0,2	0,4
11	Начертите линию трассы на карте	1
12	Б Г	0,5
13	лавиноопасности	0
14	Количество рейсов <u>28978</u> Место для расчётов $V = \frac{1}{3}Sh = \frac{1}{3}\pi r^2 h = \frac{\pi}{3} \cdot 700^2 \cdot 55 = 575958$ $\frac{V}{20} \approx 28798$	25

104 м
Рубль

H-13



Handwritten signature in red ink.