

Всероссийская олимпиада школьников по географии 2016/2017 г.

М 13

код участника
(не заполнять!)

Региональный этап
Листы для ответа на заданиепервоготура
для 9-х классов

Водолеев Марк Дмитриевич

ФИО участника (заполнить обязательно!)

Всероссийская олимпиада школьников по ГЕОГРАФИИ
 Региональный этап 2016/2017 г.
 Задание первого тура для 9-х классов

M13
 код участника
 не заполнять!)

Лист ответов на задачу 1

А.

№	Река (название)	График (буквенное обозначение)	Ответы на дополнительные вопросы (выделены жирным шрифтом)
1	Дунай	B	Германия
2	Рейн	B	Нидерланды
3	Хуанхе Миссисипи	A	
4		↑	

Б.

1. _____

2. _____

3. _____

4. _____

В.

Название реки	Объяснение



O. Grubsk
 [Signature]

Лист ответов на задачу 2

А. Современные государства:

Индия, ~~Сингапур~~, Оман, Иран, Кувейт, Турция 1,5 1,5

Б. Акватории:

Аравийское море, Аденский залив, Персидский залив, Оманский залив, Красное море, Бобаль-Мангеймский пролив, Чёрное море + 1,25 1,25

Самая глубокая – Аравийское море +

Самая мелкая – Персидский залив +

Самая солёная – Красное море – 0,75 0,75

Самая пресная – Чёрное море +

В. В какое время года, скорее всего, начался путь домой Афанасия Никитина?

Зимой 0,5 0,5

Какие природные факторы этому благоприятствовали?

Зимой не было штормов, морские оклы по резамерзанию морям

В какое время года на «третьем море», которое переплыл Афанасий Никитин, чаще всего штормит?

летом 0 0

Г. Горы (горные системы):

Зоржское нагорье, Иранское ^{0,5} нагорье, Кавказские горы (самые высокие) - высочайшая точка - 2. Эльбрус
Высота - 5642 м 0,5

Самая высокая горная система Кавказ

Название главной вершины Эльбрус 0 0

Абсолютная высота главной вершины 5642 м

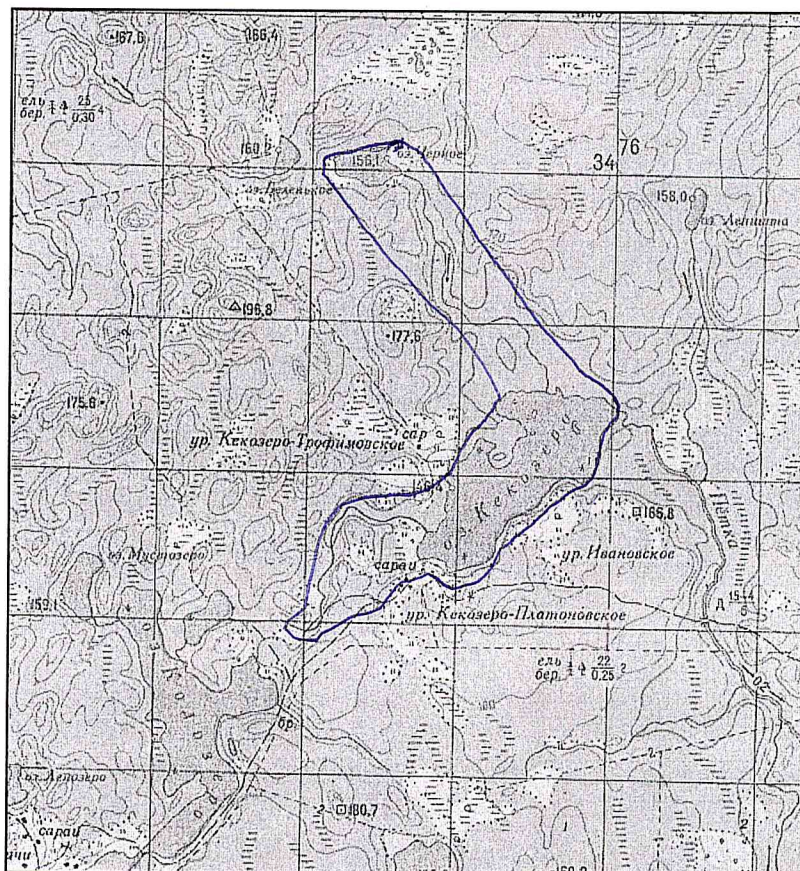
4,5 4,5

Всероссийская олимпиада школьников по ГЕОГРАФИИ
 Региональный этап 2016/2017 г.
 Задание первого тура для 9-х классов

M 13

код участника
не заполнять!)

Лист ответов на задачу 3



Элемент задания	Ответ
Площадь водосбора оз. Кекозеро, км ²	3 км ² 0
Объем воды, который озеро получает в среднем за год с поверхностным стоком, м ³	300 м ³ 0
Тип зональной растительности, характерной для данной природной зоны	Тайга 1
Характеристика зональной растительности	Преобладают хвойные деревья 0,5
Изменения, которые внесла в растительный покров деятельность человека	В связи с деятельностью человека на территории стало меньше лиственных деревьев 0
Виды хозяйственной деятельности, наиболее негативно влияющей на экологическое состояние озёрвблизи от точки с координатами 56° с.ш. 72° в.д. Механизм этого влияния	Наиболее негативно влияет сельско-хозяйственная деятельность, использующая воду для орошения 1

0

2,5 M

M 13

код участника
не заполнять!

Лист ответов на задачу 4

Элемент задания	Ответ
Название предприятия	Норильский никель 2 2
Субъект Российской Федерации	Ямало-Ненецкий автономный округ 0
Два других субъекта Российской Федерации, входящих в число лидеров по объемам производства как 28, так и 29	Ханты-Мансийский автономный округ, Мурманская область -1 1-1=0 +1 = 0
Что обозначают приведённые в задании числа (номера)?	Цвета металлы 0
Вид продукции 28	Никель 1 1
Вид продукции 29	Свинец 0
Вид продукции 46	Ртуть 0

30
3

Всероссийская олимпиада школьников по ГЕОГРАФИИ
Региональный этап 2016/2017 г.
Задание первого тура для 9-х классов

№ 13

код участника
не заполнять!)

Лист ответов на задачу 5

А.

Города-лидеры (не больше трёх)	Города-аутсайдеры (не больше трёх)
Саранск 1,5	Москва 1,5
Сочи 1,5	Санкт-Петербург 1,5
Колышлейск 1,5	Екатеринбург 1,5

Б.

Крупнейший город России, НЕ принимающий матчи Чемпионата мира по футболу 2018 года:

Новосибирск 1

100

Handwritten signature

Всероссийская олимпиада школьников по географии 2016/2017 г.

М 15

код участника
(не заполнять!)

**Региональный этап
Листы для ответа на задания 2 тура**

Водолеев Марк Дмитриевич

ФИО участника (заполнить обязательно!)

**ВНИМАНИЕ!
ПОСЛЕ ВЫПОЛНЕНИЯ ЗАДАНИЯ ЛИСТЫ ДЛЯ ОТВЕТА
НЕОБХОДИМО СДАТЬ ВМЕСТЕ С КАРТОЙ.**

M 15

код участника
(не заполнять!)

Часть 1 (тесты)

№	Ответ (А – Г)	
1	Б-	-
2	Г+	+
3	А+	+
4	Г-	-
5	А-	-
6	Б+	+
7	Г+	+
8	А-	-
9	В+	+
10	В+	+

№	Ответ (А – Г)	
11	А-	-
12	Б-	-
13	Б-	-
14	А-	-
15	А+	+
16	Б-	-
17	В-	-
18	В+	+
19	Г+	+
20	Г-	-

№	Ответ (А – Г)	
21	Б+	+
22	В-	-
23	А+	+
24	Г-	-
25	Б+	+
26	В+	+
27	В+	+
28	Б+	+
29	В+	+
30	А+	+

17

17

17
Осознать

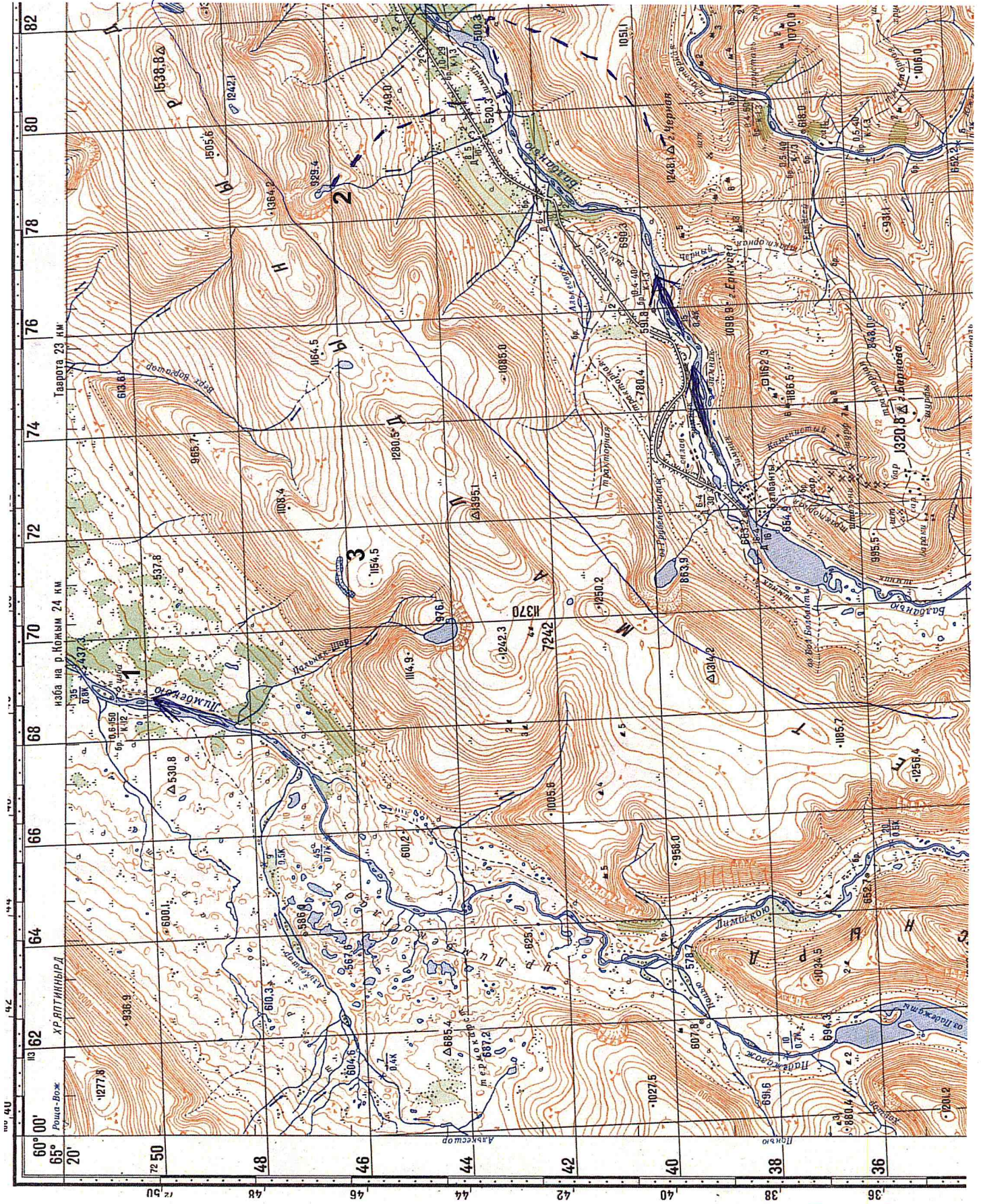
Всероссийская олимпиада школьников по географии 2016/2017 г.

Часть 2 (ответы на вопросы по карте)*

№	Ответ	Балл
1	73° 48' 60" 35° 12' с.ш. 73° 48' 60" 35° 12' с.ш. 73° 48' 60" 35° 12' с.ш. ^{61° 13' 48" В.д.}	0
2	10 м	0
3	Линию водораздела проведите на карте	0
4	665,9 м	0
5	1: 185000	0
6	74 м 1,1 км	2
7	25,5 км	0
8	1538,9 м 2. Народная, 1719 м	0,5
9	Обозначьте направление течения рек стрелками на карте	1
10	Количество типов дорог 2 0	0,2
	Перечислите типы дорог Автомобильные, железные 0	
	Направление дороги с лучшими условиями движения Г 0,2	
11	Начертите линию трассы на карте	0
12	БВДЗ	1,5
13	Сельское хоз-во, масса всего земельного	0
14	Количество рейсов 34390 Место для расчётов $r \approx 0,148 \text{ км} = 148 \text{ м} \Rightarrow S_{\text{окр}} = \pi r^2 = 68778,56 \text{ м}^2$... $V = 68778,56 \cdot 10 = 687786 \text{ м}^3$ $n = \frac{687786 \text{ м}^3}{20 \text{ м}^3} \approx 34390$	2

82 м
Григорьев

M 15



Handwritten signature in red ink.