

12³⁵ - 12³⁸

Всероссийская олимпиада школьников по географии 2016/2017 г.

M 15

код участника
(не заполнять!)

Региональный этап
Листы для ответа на заданиепервоготура
для 9-х классов

Семёнова Владислава Юрьевна

ФИО участника (заполнить обязательно!)

M-15

код участника
 не заполнять!)

Лист ответов на задачу 1

A.

№	Река (название)	График (буквенное обозначение)	Ответы на дополнительные вопросы (выделены жирным шрифтом)
1	Эмба	A	В это время Терсаней уже началась оккупационное действие. Поэтому после окончания Австрии в 1935 г. она получила активное развитие и далее на в, захватив Рудольфов Зар. Пользу Дании, Белг.
2	Днепр	B	исток реки находится в Украине (на реке расположились Киев) и Днепр проходит через 13 европейских гос-ств, считая Украину.
3	Волга	Г	Волга берет начало на Троицкой возв., меняя направление с с. на в → юз, протекает далее по Русской равнине и впадает в Каспийское море. Волго-Донской канал связывает Касп. и Черное мор
4	Печора	Б	река впадает в Печорскую губу (Печорское море) которая явл. частью Баренцева моря. Выше места разработки месторождения Штокмольское. Дельта на шельфе явл. очень перспективной в будущем. Россия т.ж. имеет - Аргентинские База уже испо. на 75%

1,5
1,5
Дания, Белг.

- Август
1. ~~Февраль~~ (≈17% от год. стока). Преимущественно Эмбе присуще дождевое питание (и некоторая часть проточного) т.к. гор рядом вообще нет, и ледников тоже. Всплеск снегоплав сезона дождевой воды в реке возрастает и спадает только в середине октября. Зимой и весной ур. воды ниже.
 2. Июль (≈19% от год. стока). У реки проточное питание основное, а другие представляют менее вращено из-за особенностей бассейна. Днепр протекает по равнине, впитывая и тувиваясь. Летом имеет высокие и климат тер-ии. Летом выпадает больше осадков, чем зимой.
 3. Апрель (≈12%). У Волги множество притоков, поэтому весной с таянием снега уровень воды в реке возрастает, а еще намного. Воды русло реки зарезервовано практически полностью и даже весенние половодья удаётся предотвращать. Питание смешанное (проточное и снеговое)
 4. Июнь (≈31%). Резкое повышение уровня воды в реке связано с активным таянием снега в мае - июне. Печора самая северная река из представленных, поэтому ей характерна педатав и педоход.

0,2

B.

0,2

Название реки	Объяснение
Волга	В среднем своём течении Волга протекает по Русской равнине, где в неё впадают множество притоков. Но ширенный год. стока на реке незначительны. Поэтому значимые водохранилища в низовьях обусловлены большой площадью водосборного бассейна

2,25
2,25
2,25
Ориг

M - 15

код участника
не заполнять!

Лист ответов на задачу 2

А. Современные государства:

Египетия, Иран, Ливия, Сирия, Турция, Грузия, Азербайджан. 1,0
1,0

Б. Акватории:

Аравийское море, Манский залив, Баб-эль-Мандебский пролив, Персидский залив, Чёрное море, Керченский пролив, Азовское море. 1,0 1,0

Самая глубокая – Аравийское море +

Самая мелкая – Азовское море (максим. глубина 13 м, миним. 2 м.)

Самая солёная – Чёрное море - 0,25 0,25

Самая пресная – Манский залив -

В. В какое время года, скорее всего, начался путь домой Афанасия Никитина?

Зимой, т.к. он пробыл в пути домой примерно в месяцев / в дней 0,50

Какие природные факторы этому благоприятствовали?

Направленные ветра и течения от Индостана до Аравийского полу-^{остр-ва} 0,25 0,25

В какое время года на «третьем море», которое переплыл Афанасий Никитин, чаще всего штормит?

Осенью, на Чёрном море. 0 0

Г. Горы (горные системы):

Кавказские горы, Эрифонские горы, 0 0

Самая высокая горная система Кавказ

Название главной вершины Эльбрус 0 0

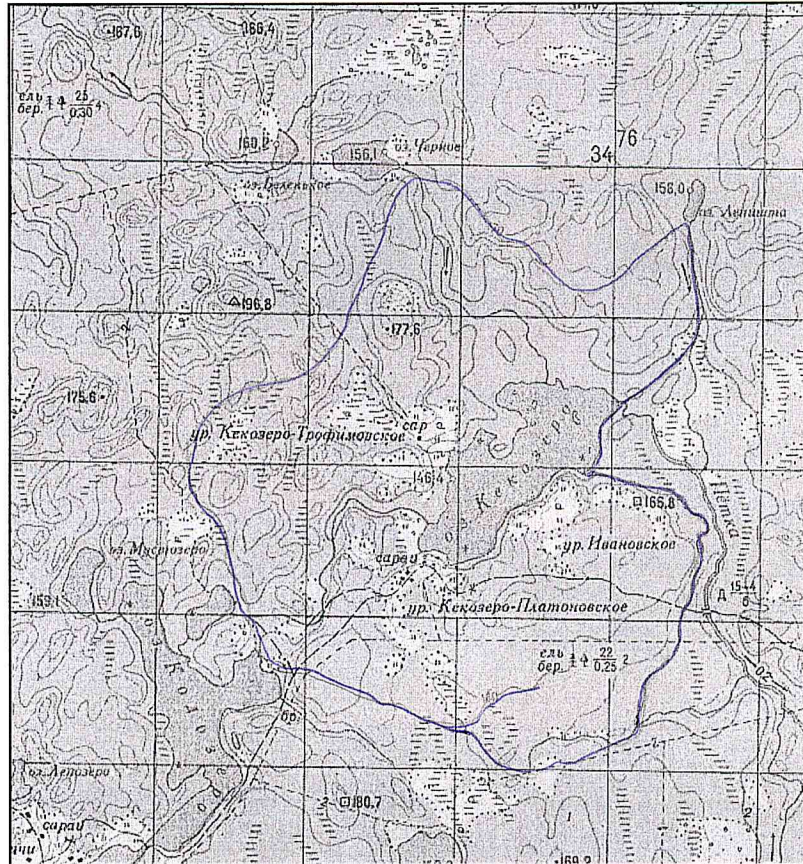
Абсолютная высота главной вершины 5642 м

Всероссийская олимпиада школьников по ГЕОГРАФИИ
 Региональный этап 2016/2017 г.
 Задание первого тура для 9-х классов

M-15

код участника
 не заполнять!)

Лист ответов на задачу 3



0,5
 исправленному
 верить
 [Signature]

Элемент задания	Ответ
Площадь водосбора оз. Кекозеро, км ²	4,2 км ² 0,5
Объем воды, который озеро получает в среднем за год с поверхностным стоком, м ³	340 000 м ³ 0
Тип зональной растительности, характерной для данной природной зоны	смешанные леса, т.к. есть и хвойные и лиственные деревья 1
Характеристика зональной растительности	хвойные деревья более устойчивы к холоду. Эль. береза, как лиственное дерево сбрасывает всю лиственную покров, в отличие от ели. 0,5
Изменения, которые внесла в растительный покров деятельность человека	площадь лесов сократилась в два раза по сравнению с территорией к сз от озера, никогда 0,5
Виды хозяйственной деятельности, наиболее негативно влияющей на экологическое состояние озера вблизи от точки с координатами 56° с.ш. 72° в.д. Механизм этого влияния	вырубка лесов под строительство дорог. Это безлесная местность, т.е. чтобы проложить дорогу нужно срубить леса. А леса являются источниками влаги много рек и озер, а в этом случае может даже понизить ур. вода в прилегающих озерах (Беленское, Черное) 0

[Signature] исправленному верить. 4,0 3,0 [Signature]

Всероссийская олимпиада школьников по ГЕОГРАФИИ
Региональный этап 2016/2017 г.
Задание первого тура для 9-х классов

M-15

код участника
не заполнять!)

Лист ответов на задачу 4

Элемент задания	Ответ
Название предприятия	Норильск + никель = „Норильский Никель“ 2 2
Субъект Российской Федерации	Красноярский край 1 1
Два других субъекта Российской Федерации, входящих в число лидеров по объёмам производства как 28, так и 29	Татарстан, Алтайский край 0
Что обозначают приведённые в задании числа (номера)?	медь (16), прокатные листы, 0
Вид продукции 28	никель 1 1
Вид продукции 29	платина 0
Вид продукции 46	0

45
45

45

Всероссийская олимпиада школьников по ГЕОГРАФИИ
 Региональный этап 2016/2017 г.
 Задание первого тура для 9-х классов

M-15
 код участника
 не заполнять!

Лист ответов на задачу 5

А.

Города-лидеры (не больше трёх)	Города-аутсайдеры (не больше трёх)
Саранск (≈ 11% жителей) +1,5	Москва, Спартак (≈ 10,16%) +1,0
Волгоград (≈ 4,5%) -	Москва «Мужиники» (≈ 0,3%)
Екатеринбург (≈ 3,5%) -	Санкт-Петербург (≈ 0,68%) +1,5

Б.

Крупнейший город России, НЕ принимающий матчи Чемпионата мира по футболу 2018 года:

Новосибирск +1,0

5,05

[Handwritten signature]

Всероссийская олимпиада школьников по географии 2016/2017 г.

M - 12

код участника
(не заполнять!)

**Региональный этап
Листы для ответа на задания 2 тура**

Семёнова Владислава Юрьевна.

ФИО участника (заполнить обязательно!)

**ВНИМАНИЕ!
ПОСЛЕ ВЫПОЛНЕНИЯ ЗАДАНИЯ ЛИСТЫ ДЛЯ ОТВЕТА
НЕОБХОДИМО СДАТЬ ВМЕСТЕ С КАРТОЙ.**

M 12

код участника
(не заполнять!)

Часть 1 (тесты)

№	Ответ (А – Г)	
1	B +	+
2	B -	-
3	B -	-
4	B -	-
5	B +	+
6	B -	-
7	Г +	+
8	A -	-
9	B +	+
10	B -	-

№	Ответ (А – Г)	
11	B +	+
12	B +	+
13	B -	-
14	Г +	+
15	A +	+
16	A +	+
17	Г +	+
18	B +	+
19	A -	-
20	B -	-

№	Ответ (А – Г)	
21	A -	-
22	Г -	-
23	A +	+
24	B +	+
25	B +	+
26	Г -	-
27	B +	+
28	B -	-
29	B +	+
30	A +	+

17

17

17
~~Олеся~~ Am

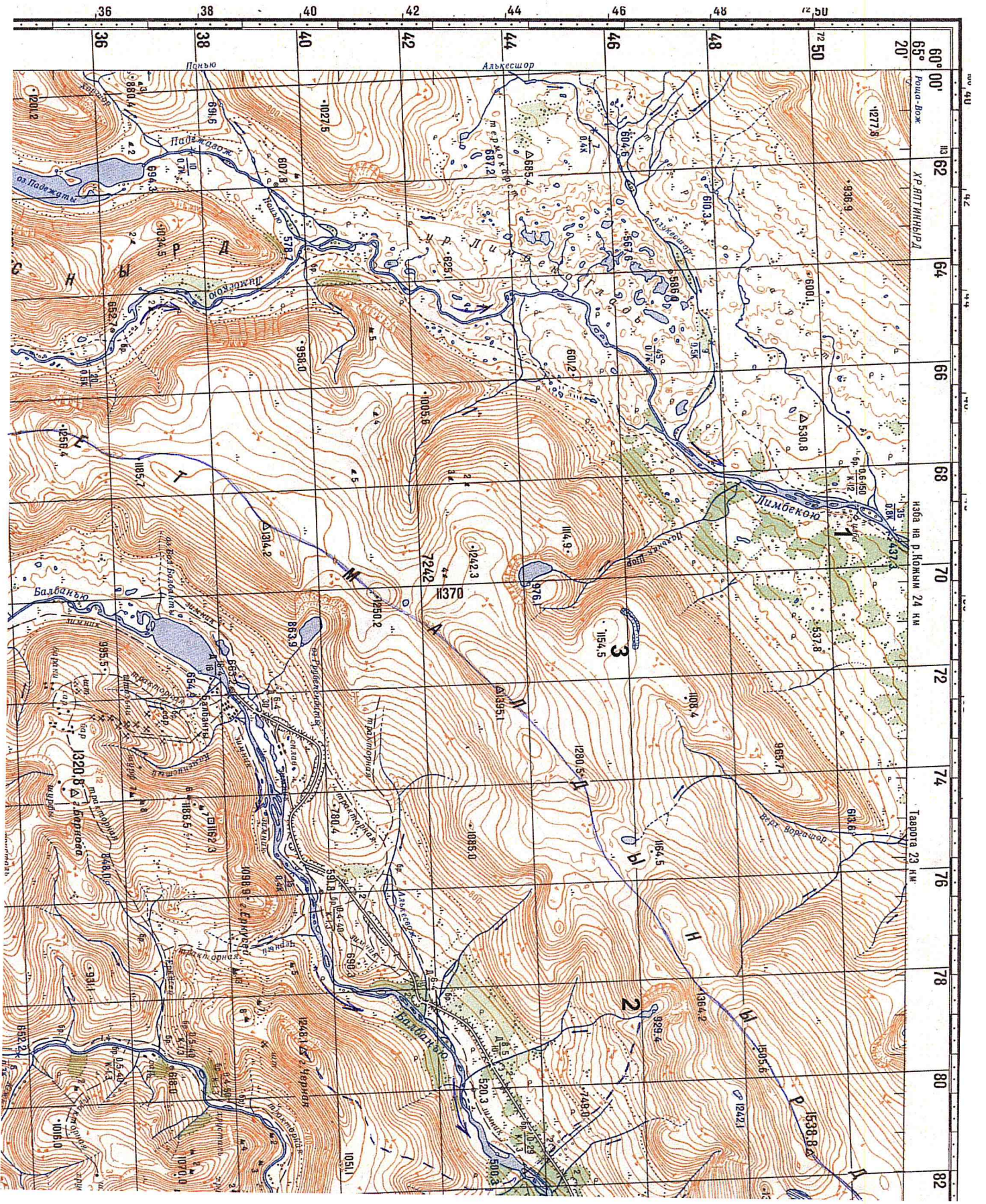
Всероссийская олимпиада школьников по географии 2016/2017 г.

Часть 2 (ответы на вопросы по карте)*



№	Ответ	Балл
1	$73,8^{\circ}$ с.ш. и 35° в.д. - $04,5''$ - $10,45'$	0
2	1:300	0
3	Линию водораздела проведите на карте	1
4	$1101,5 м = 1538,8 м - 437,3 м$	1
5	8 км - 1 км	1
6	на $20'$	2
7	25,5 км	1
8	1538,8	0
9	Обозначьте направление течения рек стрелками на карте	1
10	Количество типов дорог 4 Перечислите типы дорог тракторная, зимник, автомобильная, пешеходная Направление дороги с лучшими условиями движения _____ 0	0,4
11	Начертите линию трассы на карте	1
12	В, Д, З.	1,5
13	Метамургия,	0
14	Количество рейсов 4800 Место для расчётов ① $a = 5 м = 0,5 см = 500 м$ $b = 4,8 м = 0,48 см = 480 м$ $h = 4 м$ $V = abh = 9600 м^3$ ② $n = \frac{V}{V_k} = \frac{96000}{20} = 4800$ рейсов	2

11,9
Грибов



Handwritten text at the bottom of the page:

[Red signature] М - 12