

Всероссийская олимпиада школьников по географии 2016/2017 г.

М 20

код участника
(не заполнять!)

Региональный этап
Листы для ответа на задание первого тура
для 9-х классов

Нифонтов Максим Юрьевич

ФИО участника (заполнить обязательно!)

Лист ответов на задачу 1

А.

№	Река (название)	График (буквенное обозначение)	Ответы на дополнительные вопросы (выделены жирным шрифтом)
1	Иль	Б	Италия
2	Дунай	Г	Германия
3	Эльза	А	Полесье
4	Обь	В	

1,2

1,25

Б.

1. Июль, т.к. река массово заполняется водами, поступающими в результате дождей в Эваторийской дельте

1,25

2. Апрель, т.к. в результате снего- и ледотаяния, талые воды начинают поступать

1,25

0,5

3. В октябре, когда потери воды на испарение, инфильтрацию и т.д. снижаются, и излишек воды остается непосредственно в реке

1,25

В.

Название реки	Объяснение
Иль	Наполнение реки происходит во время "сезона дождей" в Эваторийской дельте, т.е. в летний

1,75 points

Stop

1,25

M20

код участника
не заполнять!

Лист ответов на задачу 2

А. Современные государства:

Эфиопия, Оман, Йемен, Ирак, Азербайджан, Армения,
Израиль, Восток

1,5

Б. Акватории:

Красное море, Баб-эль-Мандебский пролив, Аравийское море,
Оманский пролив, Персидский залив, Черное море

1,0

Самая глубокая – Аравийское море +

Самая мелкая – Черное море +

Самая солёная – Красное море +

Самая пресная – Персидский залив ↓

0,75

В. В какое время года, скорее всего, начался путь домой Афанасия Никитина?

Весна

0

Какие природные факторы этому благоприятствовали?

Лесопродукция горные перевалы Кавказа

0

В какое время года на «третьем море», которое переплыл Афанасий Никитин, чаще всего штормит?

лето

0

Г. Горы (горные системы):

Кавказ, Саламский хребет

0

Самая высокая горная система

Кавказ

Название главной вершины

Эльбрус

Абсолютная высота главной вершины

≈ 5600

м

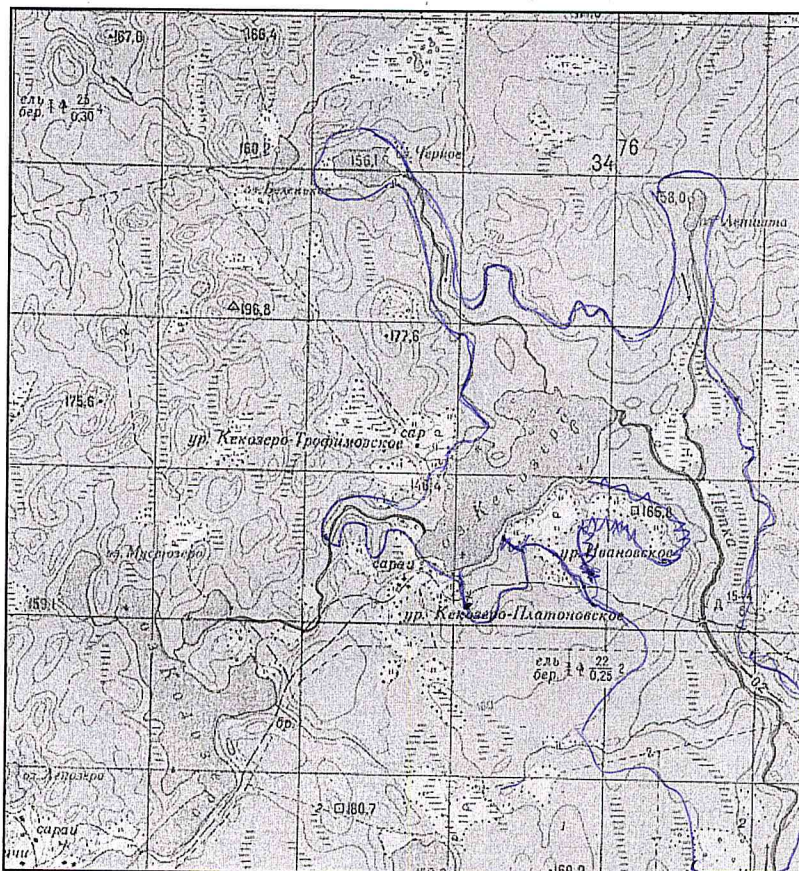
3,25
2,25

Всероссийская олимпиада школьников по ГЕОГРАФИИ
 Региональный этап 2016/2017 г.
 Задание первого тура для 9-х классов

M20

код участника
 не заполнять!)

Лист ответов на задачу 3



0

Элемент задания	Ответ
Площадь водосбора оз. Кекозеро, км ²	8 0
Объем воды, который озеро получает в среднем за год с поверхностным стоком, м ³	24 000 000 0
Тип зональной растительности, характерной для данной природной зоны	таежная 1
Характеристика зональной растительности	хвойные деревья, различные багульничные растения, луговые травы 0,5
Изменения, которые внесла в растительный покров деятельность человека	Вырубка лесов 0,5
Виды хозяйственной деятельности, наиболее негативно влияющей на экологическое состояние озёрвблизи от точки с координатами 56°с.ш. 72°в.д. Механизм этого влияния	

Р

2,0 MM

Всероссийская олимпиада школьников по ГЕОГРАФИИ
Региональный этап 2016/2017 г.
Задание первого тура для 9-х классов

M20

код участника
не заполнять!

Лист ответов на задачу 4

Элемент задания	Ответ
Название предприятия	
Субъект Российской Федерации	
Два других субъекта Российской Федерации, входящих в число лидеров по объёмам производства как 28, так и 29	
Что обозначают приведённые в задании числа (номера)?	
Вид продукции 28	
Вид продукции 29	
Вид продукции 46	

00

05
02

Всероссийская олимпиада школьников по ГЕОГРАФИИ
Региональный этап 2016/2017 г.
Задание первого тура для 9-х классов

M20

код участника
не заполнять!

Лист ответов на задачу 5

А.

Города-лидеры (не больше трёх)	Города-аутсайдеры (не больше трёх)
Саранск 1,5	Самара - Петербург. + 1,5
Сочи 1,5	Москва + 1,5
Вашингтон 1,5	Самара -

Б.

Крупнейший город России, НЕ принимающий матчи Чемпионата мира по футболу 2018 года:

Новосибирск + 1

8,56

Mr
Step

Всероссийская олимпиада школьников по географии 2016/2017 г.

М 18

код участника
(не заполнять!)

**Региональный этап
Листы для ответа на задания 2 тура**

Нифантов Максим Юрьевич

ФИО участника (заполнить обязательно!)

**ВНИМАНИЕ!
ПОСЛЕ ВЫПОЛНЕНИЯ ЗАДАНИЯ ЛИСТЫ ДЛЯ ОТВЕТА
НЕОБХОДИМО СДАТЬ ВМЕСТЕ С КАРТОЙ.**

M 18

код участника
(не заполнять!)

Часть 1 (тесты)

№	Ответ (А – Г)	
1	В +	+
2	Г +	+
3	Г -	-
4	А +	+
5	А -	-
6	А -	-
7	Г +	+
8	В -	-
9	В +	+
10	Г -	-

№	Ответ (А – Г)	
11	Б +	+
12	В +	+
13	В -	-
14	В -	-
15	А +	+
16	Б -	-
17	В -	-
18	В +	+
19	Г +	+
20	В -	-

№	Ответ (А – Г)	
21	Б +	+
22	Г -	-
23	А +	+
24	В +	+
25	В -	-
26	Г -	-
27	Г -	-
28	А -	-
29	Г +	+
30	А +	+

15


15

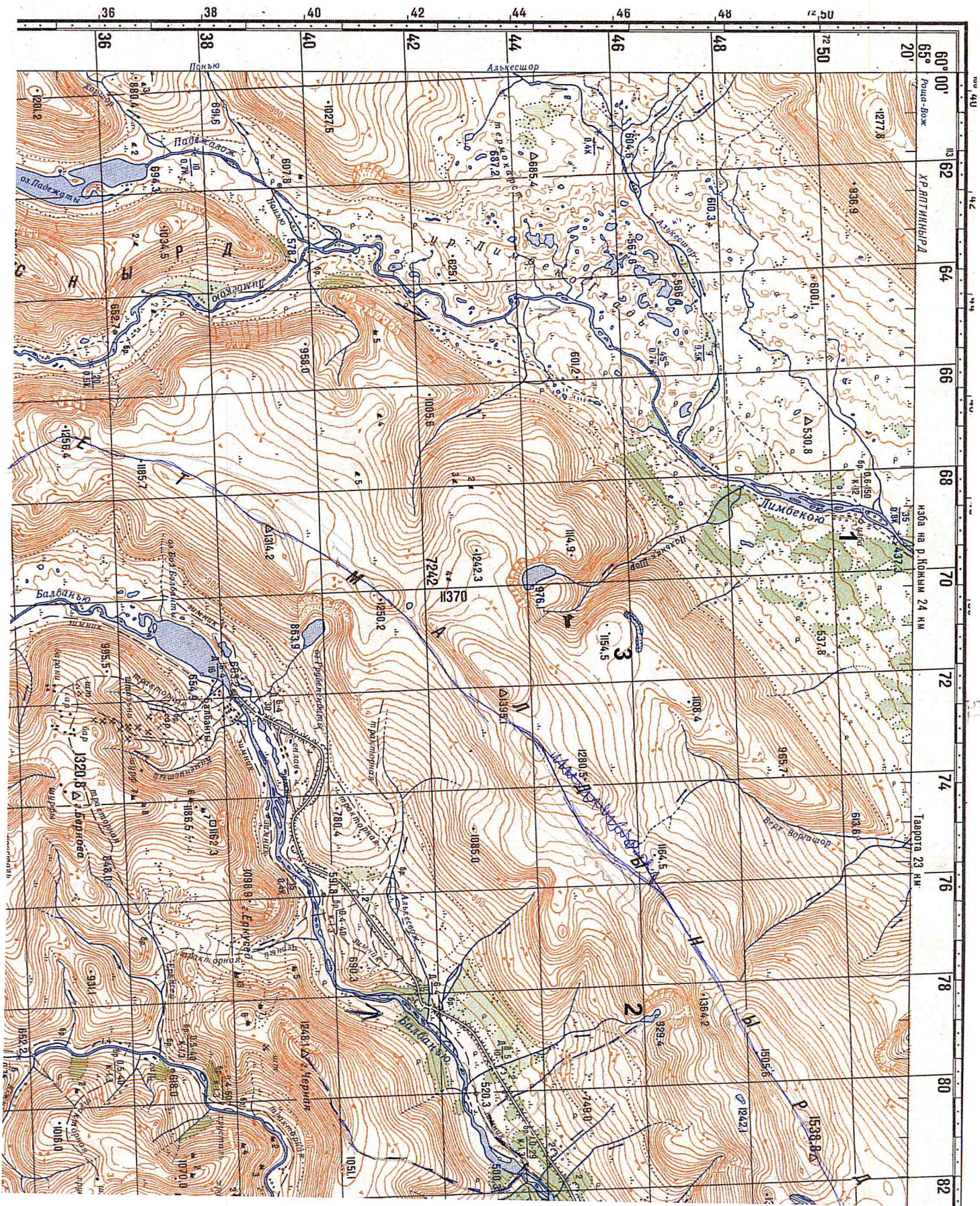
15
~~Оценки~~

Всероссийская олимпиада школьников по географии 2016/2017 г.

Часть 2 (ответы на вопросы по карте)*

№	Ответ	Балл
1		0
2		0
3	Линию водораздела проведите на карте	2
4	1101,5	1
5		0
6	отрезки широты > отрезков долготы в 2 раза	2
7		0
8	1538,8	0
9	Обозначьте направление течения рек стрелками на карте	1
10	Количество типов дорог 2 Перечислите типы дорог улицы, трамвайная Направление дороги с лучшими условиями движения Г	0 0.4 0.2 0.6
11	Начертите линию трассы на карте	2
12	А, В, И	1
13	горнодобывающая прак-ть	1.
14	Количество рейсов Место для расчётов	0.

10,6

 3



Handwritten signature in red ink.

M 18