

Всероссийская олимпиада школьников по географии 2016/2017 г.

М 23

код участника  
(не заполнять!)

Региональный этап  
Листы для ответа на задание первого тура  
для 9-х классов

Пентюхов Алексей Константинович.

ФИО участника (заполнить обязательно!)

Всероссийская олимпиада школьников по ГЕОГРАФИИ  
 Региональный этап 2016/2017 г.  
 Задание первого тура для 9-х классов

М 23

код участника  
 не заполнять!)

Лист ответов на задачу 1

А.

№	Река (название)	График (буквенное обозначение)	Ответы на дополнительные вопросы (выделены жирным шрифтом)
1	Янцзы	Б	СССР
2	Дунай	В	Германия
3	Лугарь <sup>0,5</sup>	Г	-
4	Обь	А	-

1,25

Б.

1. Июнь. У реки преимущественно дождевое питание. 1,25

2. Июль. У реки преимущественно снеговое питание. К июлю сходит снег.

3. Апрель. У реки преимущественно питание за счет подпитки вод.

0,2

4. Август.

В.

Название реки	Объяснение
Лугарь	Горной овраг равномерно расположен по течению в долине преимущественно по питанию за счет подпитки вод. Река берёт свое начало в г. с. Лугарь-Монь.

0

1,5  
 15  
 1,5  
 1,5  
 1,5

Лист ответов на задачу 2

А. Современные государства:

Эфиопия - Саудовская Аравия - Египет - Судан - Иран - Грузия - Сирия - Турция - Греция - Ирак - Иран - Грузия.

10  
испр. верить 200

Б. Акватории:

Аравийское море, Красное море, Баб-эль-манделевский пролив, Средиземное море, Дрейское море, пролив Босфор, Черное море, Босфорский пролив.

0,5 0,25 + 0,25

Самая глубокая - Черное море -

Самая мелкая - пролив Босфор -

Самая солёная - Красное море -

Самая пресная - Черное море. 0,25

В. В какое время года, скорее всего, начался путь домой Афанасия Никитина?

Осень 0

Какие природные факторы этому благоприятствовали?

Отсутствие морских штормов во время пути в начале.

В какое время года на «третьем море», которое переплыл Афанасий Никитин, чаще всего штормит?

Лето 0

Г. Горы (горные системы):

Эвфратская нагорье, Уранское нагорье 0,5

Самая высокая горная система \_\_\_\_\_

Название главной вершины \_\_\_\_\_

Абсолютная высота главной вершины \_\_\_\_\_ м

2,05  
испр. верить 175

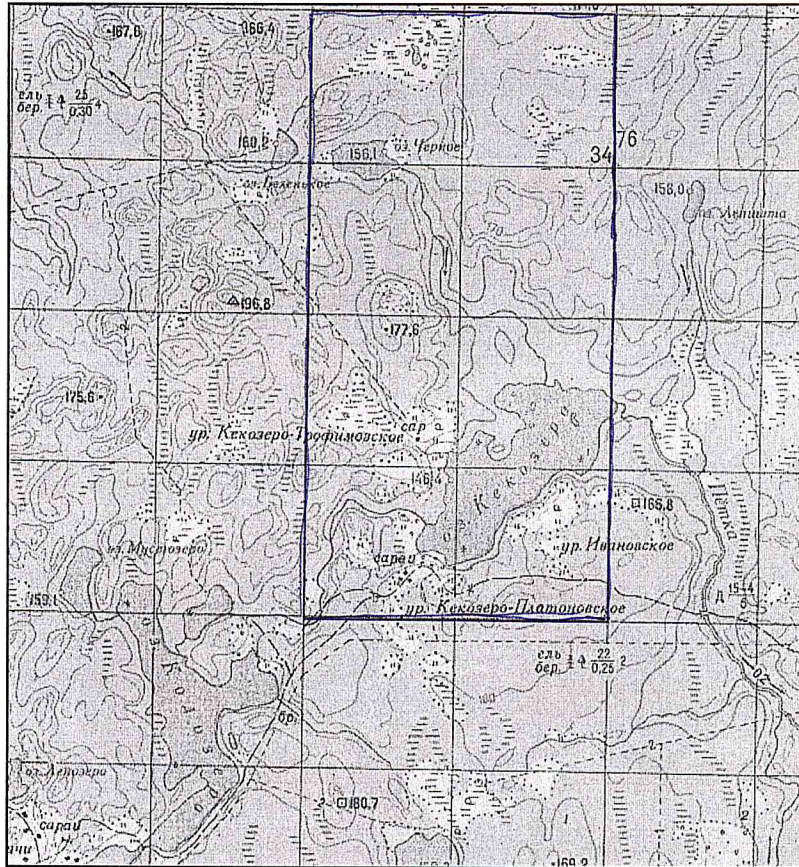


Всероссийская олимпиада школьников по ГЕОГРАФИИ  
 Региональный этап 2016/2017 г.  
 Задание первого тура для 9-х классов

М 23

код участника  
 не заполнять!)

Лист ответов на задачу 3



Элемент задания	Ответ
Площадь водосбора оз. Кекозеро, км <sup>2</sup>	8 км <sup>2</sup> <span style="color:red">○</span>
Объем воды, который озеро получает в среднем за год с поверхностным стоком, м <sup>3</sup>	24000 м <sup>3</sup> <span style="color:red">○</span>
Тип зональной растительности, характерной для данной природной зоны	Елово - березовый лес. ↑
Характеристика зональной растительности	Средняя высота: 2-2,5 метров Диаметр стволов: 0,25-0,3 метров Расстояние между деревьями: 2-4 метра. ↑
Изменения, которые внесла в растительный покров деятельность человека	Уменьшение площади лесов (вырубка лесов, прокладка автомобильных дорог, садов, линий электропередачи), повышение температуры. ↑
Виды хозяйственной деятельности, наиболее негативно влияющей на экологическое состояние озера вблизи от точки с координатами 56° с.ш. 72° в.д. Механизм этого влияния	Лесозаготовка, озерный лес, осушение торфяных болот, лес прирывает через озеро, тем самым загрязняет воду. <span style="color:red">○</span>

○

3.0 W

Всероссийская олимпиада школьников по ГЕОГРАФИИ  
 Региональный этап 2016/2017 г.  
 Задание первого тура для 9-х классов

М 23.  
 код участника  
 не заполнять!)

Лист ответов на задачу 4

Элемент задания	Ответ
Название предприятия	Норильский никель. 2 2
Субъект Российской Федерации	Красноярский край 1 1
Два других субъекта Российской Федерации, входящих в число лидеров по объёмам производства как 28, так и 29	Томская область. -1 Мушкетёрская область. +1 1-1=0
Что обозначают приведённые в задании числа (номера)?	Это номера элементов в периодической таблице Менделеева. 2 2
Вид продукции 28	Никель 1 1
Вид продукции 29	Медь 1 1
Вид продукции 46	Серебро. 0

75

46  
 75



Всероссийская олимпиада школьников по ГЕОГРАФИИ  
Региональный этап 2016/2017 г.  
Задание первого тура для 9-х классов

М 23

код участника  
не заполнять!)

Лист ответов на задачу 5

А.

Города-лидеры (не больше трёх)	Города-аутсайдеры (не больше трёх)
Саранск + 1,5	Москва + 1,5
Кашинград + 1,5	САНКТ-ПЕТЕРБУРГ + 1,5
Сочи + 1,5	Екатеринбург. + 1,5

Б.

Крупнейший город России, НЕ принимающий матчи Чемпионата мира по футболу 2018 года:

Новосибирск. 1 +

106

*Handwritten signature*

**Всероссийская олимпиада школьников по географии 2016/2017 г.**

М 17

код участника  
(не заполнять!)

**Региональный этап  
Листы для ответа на задания 2 тура**

ПЕНТЮХОВ АЛЕКСЕЙ КОНСТАНТИНОВИЧ

ФИО участника (заполнить обязательно!)

**ВНИМАНИЕ!**  
**ПОСЛЕ ВЫПОЛНЕНИЯ ЗАДАНИЯ ЛИСТЫ ДЛЯ ОТВЕТА  
НЕОБХОДИМО СДАТЬ ВМЕСТЕ С КАРТОЙ.**

M 17

код участника  
(не заполнять!)

Часть 1 (тесты)

№	Ответ (А – Г)	
1	B +	+
2	Г +	+
3	B -	-
4	B -	-
5	B +	+
6	A -	-
7	Г +	+
8	B +	+
9	A -	-
10	B +	+

№	Ответ (А – Г)	
11	B +	+
12	B +	+
13	A -	-
14	Г +	+
15	A +	+
16	B -	-
17	Г +	+
18	B +	+
19	A -	-
20	B -	-

№	Ответ (А – Г)	
21	A -	-
22	A +	+
23	A +	+
24	B +	+
25	B +	+
26	B +	+
27	A -	-
28	Г -	-
29	Г +	+
30	A +	+

19

19

19 ~~Олегов~~ Am



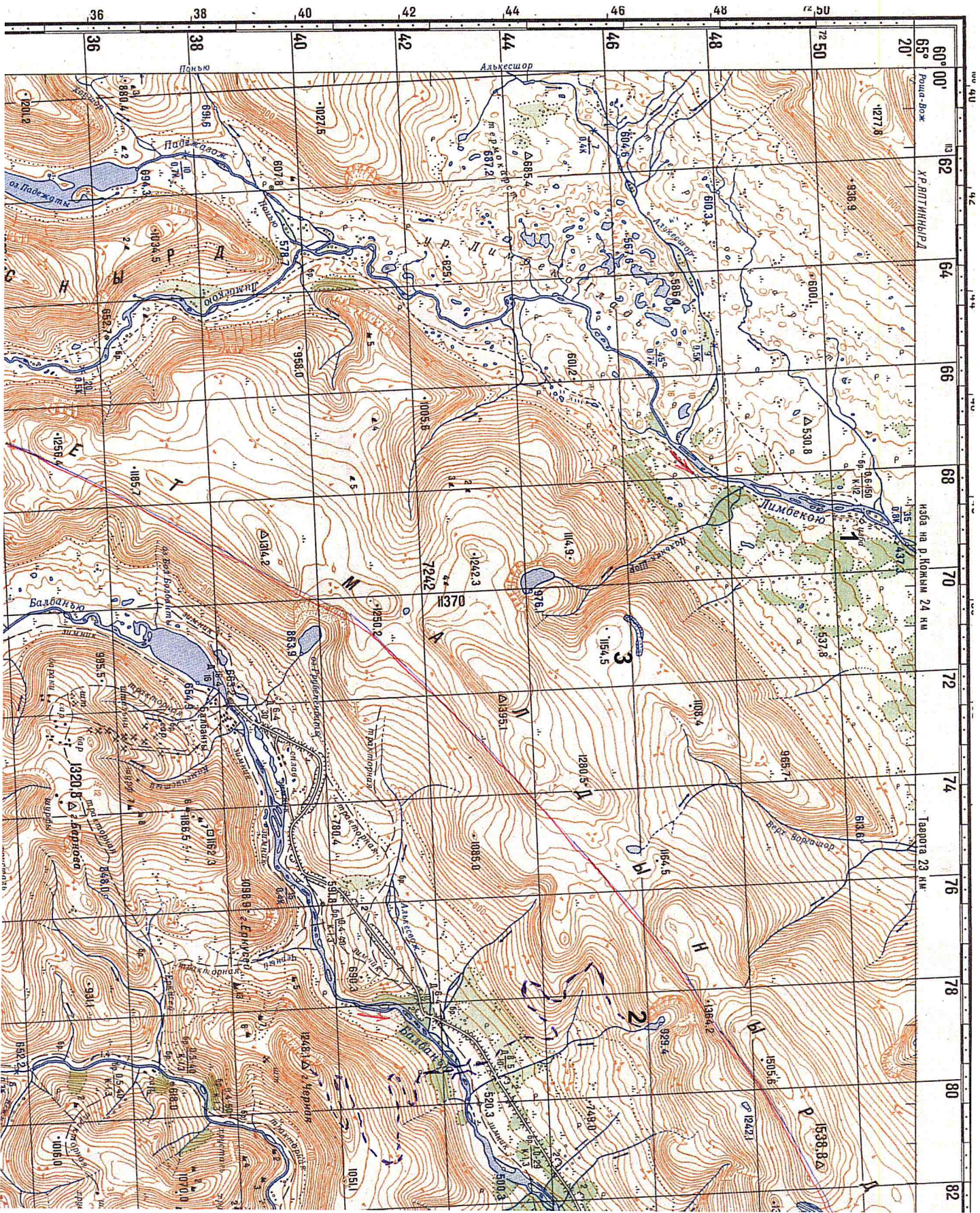
Всероссийская олимпиада школьников по географии 2016/2017 г.

Часть 2 (ответы на вопросы по карте)\*

№	Ответ	Балл
1	$65^{\circ} 35' \text{ с.ш.}; 60^{\circ} 73' 5'' \text{ в.д.}$	0
2	20 метров	1
3	Линию водораздела проведите на карте	0
4	1109,5 м	1
5	1:15000	0
6		0
7	24 150 м.	1
8	$1,8 - 0,8 = 1 \text{ см}$ Ширина долины > ширина широты на 1 см.	1,0
9	Обозначьте направление течения рек стрелками на карте	1
10	Количество типов дорог    2    0 Перечислите типы дорог мосты, устьевая дорога.    0 Направление дороги с лучшими условиями движения    Г 0 2	0 2
11	Начертите линию трассы на карте	0
12	В, Г, А, Ж, З.	2
13	Добыча полезных ископаемых.	1
14	Количество рейсов    15. Место для расчётов $0,2 \cdot 150 = 30 \text{ (Р)}$ $30 \cdot 20 = 600 \text{ м}^3$ нужно вывезти $600 : 2 = 300 \text{ м}^3 \text{ (всего груза),}$ $300 : 20 = 15 \text{ рейсов}$	0

8,2  
Григорьев





*D. Spudis*

M17