

Всероссийская олимпиада школьников по географии 2016/2017 г.

M 24

код участника
(не заполнять!)

Региональный этап
Листы для ответа на заданиепервоготура
для 9-х классов

Черепанова Екатерина Александровна

ФИО участника (заполнить обязательно!)

Всероссийская олимпиада школьников по ГЕОГРАФИИ
 Региональный этап 2016/2017 г.
 Задание первого тура для 9-х классов

M24
 код участника
 не заполнять!)

Лист ответов на задачу 2

А. Современные государства:

Саудовская Аравия, Ирак, Иран, Турция, Армения, Азербайджан, Россия Турция 1,0

Б. Акватории:

Аравийское море, Персидский залив, Черное море 0,75

- Самая глубокая – ~~Аравийское море~~ ~~Черное море~~ Аравийское море +
- Самая мелкая – Арактурский пролив -
- Самая солёная – Персидский залив + 0,75
- Самая пресная – Черное море +

В. В какое время года, скорее всего, начался путь домой Афанасия Никитина?

Летом, т.к. в это время Аравийское море ^{спокойно} ~~было спокойным~~ 0

Какие природные факторы этому благоприятствовали?

В это время ^{существует} ~~существует~~ воздушные течения на востоке Индостана, а здесь сужие тропических морей в ~~этом месте~~

В какое время года на «третьем море», которое переплыл Афанасий Никитин, чаще всего штормит?

Зима, т.к. «третье море» - Черное, и его штормит зимой ^{из-за более высокой ^{бур.} массы воздуха и восточных ветров}

Г. Горы (горные системы):

Иранское море, ~~Арактурский пролив~~, Армянское нагорье, Кавказ 0,75

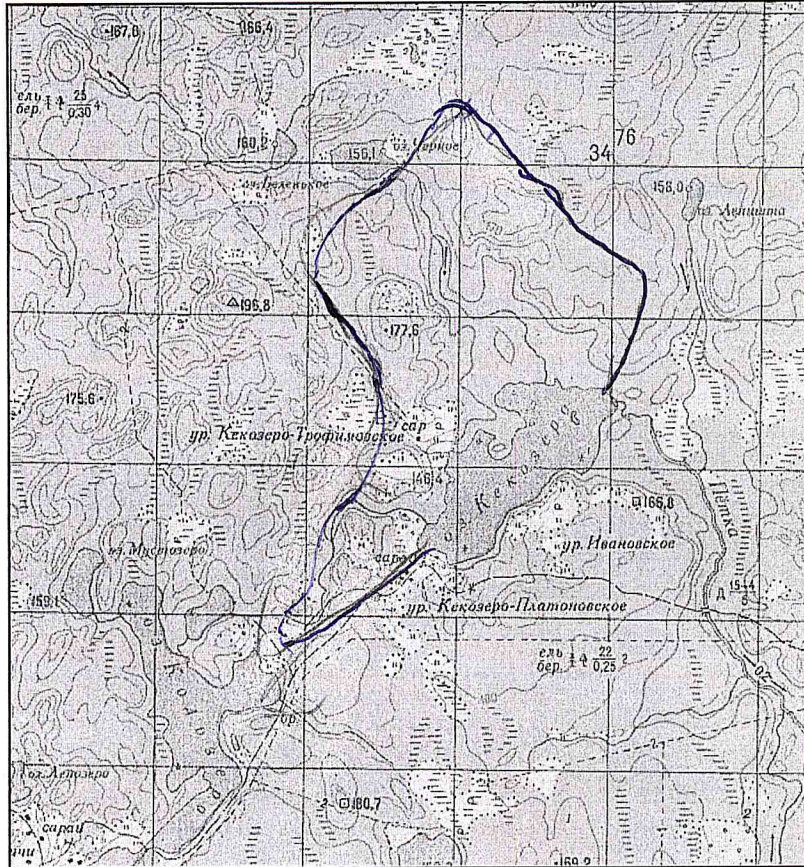
Самая высокая горная система Альп Кавказ
 Название главной вершины Эльбрус
 Абсолютная высота главной вершины 5642 м

0
 4,25

Всероссийская олимпиада школьников по ГЕОГРАФИИ
 Региональный этап 2016/2017 г.
 Задание первого тура для 9-х классов

M24
 код участника
 не заполнять!)

Лист ответов на задачу 3



Элемент задания	Ответ
Площадь водосбора оз. Кекозеро, км ²	4 км ² 0
Объем воды, который озеро получает в среднем за год с поверхностным стоком, м ³	300 м ³ 0
Тип зональной растительности, характерной для данной природной зоны	Смешанные леса 1
Характеристика зональной растительности	Преобладают смешанные леса, есть береза, могут быть сосны, т.к. не так густо, много бер. орешки, т.к. переувлажнен
Изменения, которые внесла в растительный покров деятельность человека	Вырубка леса 0,5
Виды хозяйственной деятельности, наиболее негативно влияющей на экологическое состояние озера вблизи от точки с координатами 56° с.ш. 72° в.д. Механизм этого влияния	Добыча каменного угля в Кекозерском бассейне Добыча кварца в ЗЕМАО, коллекция руды 1) Кварц и уголь вывозятся в авто или по железной дороге в ЗЕМАО 2) Коллекция руды ведет к загрязнению территории загрязнению самого озера.

4
 M24
 2,0

Всероссийская олимпиада школьников по ГЕОГРАФИИ
 Региональный этап 2016/2017 г.
 Задание первого тура для 9-х классов

M24
 код участника
 не заполнять!)

Лист ответов на задачу 4

Элемент задания	Ответ
Название предприятия	Норильск-Никель 1,9
Субъект Российской Федерации	Красноярский край 1 1
Два других субъекта Российской Федерации, входящих в число лидеров по объёмам производства как 28, так и 29	Мурманская область, 1 1
Что обозначают приведённые в задании числа (номера)?	Орлов Тюмень 0
Вид продукции 28	Никель 1 1
Вид продукции 29	Кобальт 0
Вид продукции 46	Орлов Магн 0

4,95
 ✗

Всероссийская олимпиада школьников по ГЕОГРАФИИ
Региональный этап 2016/2017 г.
Задание первого тура для 9-х классов

M24

код участника
не заполнять!

Лист ответов на задачу 5

А.

Города-лидеры (не больше трёх)	Города-аутсайдеры (не больше трёх)
Москва Саранск 1,5	Москва 1,5
Омск 1,5	Санкт-Петербург 1,5
Казань 1,5	Екатеринбург 1,5

Б.

Крупнейший город России, НЕ принимающий матчи Чемпионата мира по футболу 2018 года:

Новосибирск 1

105
Mr. Deep

Всероссийская олимпиада школьников по географии 2016/2017 г.

М - 05

код участника
(не заполнять!)

**Региональный этап
Листы для ответа на задания 2 тура**

Черепанова Екатерина Александровна

ФИО участника (заполнить обязательно!)

ВНИМАНИЕ!
**ПОСЛЕ ВЫПОЛНЕНИЯ ЗАДАНИЯ ЛИСТЫ ДЛЯ ОТВЕТА
НЕОБХОДИМО СДАТЬ ВМЕСТЕ С КАРТОЙ.**

M 05

код участника
(не заполнять!)

Часть 1 (тесты)

№	Ответ (А – Г)	
1	B +	+
2	B -	-
3	B -	-
4	A +	+
5	A -	-
6	A -	-
7	Г +	+
8	Б +	+
9	A -	-
10	B +	+

№	Ответ (А – Г)	
11	Б +	+
12	Г -	-
13	Г +	+
14	Г +	+
15	A +	+
16	A +	+
17	Б -	-
18	Б -	-
19	A -	-
20	Б -	-

№	Ответ (А – Г)	
21	B -	-
22	B -	-
23	A +	+
24	B +	+
25	A -	-
26	Г -	-
27	B +	+
28	B -	-
29	B +	+
30	A +	+

15

15

15
~~оценок~~

Всероссийская олимпиада школьников по географии 2016/2017 г.

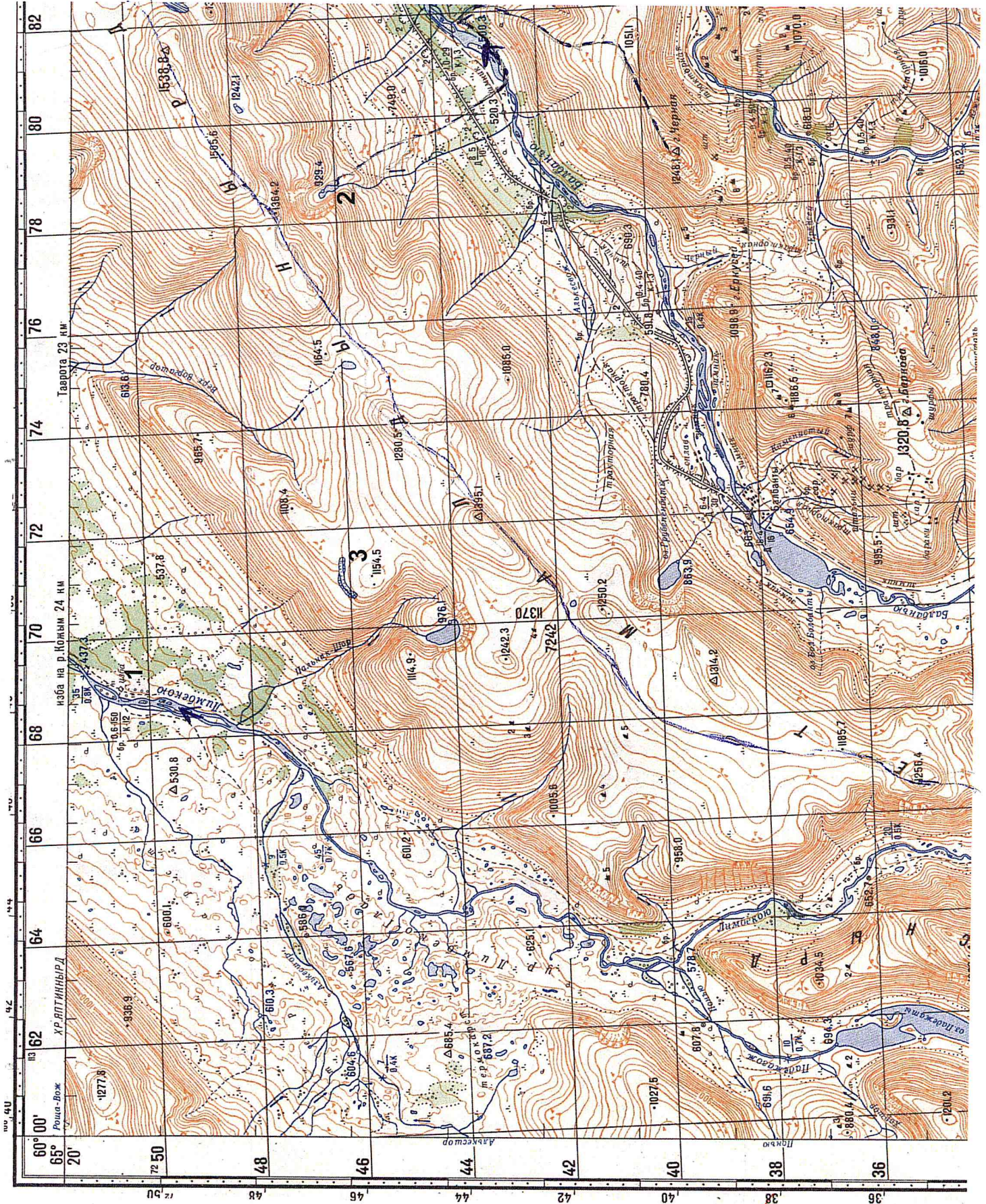
Часть 2 (ответы на вопросы по карте)*



№	Ответ	Балл
1	59°19'35" с.ш. 60°00'54" в.д.	0
2	Продолжить Продолжить	0
3	Линию водораздела проведите на карте	0
4	1038,5	0
5	1:30000	0
6	1,85 0,9225 км = 0,9225 км	2
7	24420 м	1
8	1538,8	0
9	Обозначьте направление течения рек стрелками на карте	1
10	Количество типов дорог 5 Перечислите типы дорог грунтовая, шоссе, железная, каменная, тропы Направление дороги с лучшими условиями движения Г	0 0,2 0,2 94
11	Начертите линию трассы на карте	1
12	5 → 3	1
13	Торно-добывающая. Добыча руды	1
14	Количество рейсов 20 41 Место для расчётов R = 150 м h = 5,4 м 5,4 * 75 м = 810 м³ 810 : 20 = 40,5 округлим	2

94
94
94

50 - W



[Handwritten signature]