

Всероссийская олимпиада школьников по географии 2016/2017 г.

М 25

код участника  
(не заполнять!)

Региональный этап  
Листы для ответа на заданиепервогатура  
для 9-х классов

ПАНТЮХИНА КСЕНИЯ ОЛЕГОВНА

ФИО участника (заполнить обязательно!)

Лист ответов на задачу 1

А.

№	Река (название)	График (буквенное обозначение)	Ответы на дополнительные вопросы (выделены жирным шрифтом)
1	Амур	А	Япония
2	Нил	Б	
3	Миссури	Г	
4	Обь	В	

0,7

0,7

Б.

- Для данной реки максимальный расход воды наблюдается в июне, июле, августе, сентябре. Это объясняется муссонным типом питания, которые приходят с тихоокеанской стороны.
- Для данной реки максимальный расход воды наблюдается в мае, июне. Донской тип питания, т.к. наводнения в субэкваториальном поясе и воздушные массы экватора приходят из моря.
- Для данной реки максимальный расход воды наблюдается в апреле, мае. Донской тип питания.
- Для данной реки максимальный расход воды в июне, июле. Тип питания смешанный, преимущественно снеговой.

1,2

1,25

В.

Название реки	Объяснение
Амур	

2

2 гривы  
 Остаток

### Лист ответов на задачу 2

А. Современные государства:

Германия, Англи, Саудовская Аравия, Турция, Россия.  
Азербайджан

1,0

Б. Акватории:

~~Ара~~ Адриатический залив, Баб-эль-Мандебский пролив, Красное море,  
Средиземное море, пролив Босфор, Чёрное море, Керченский  
пролив, Азовское море.

0,5

Самая глубокая – Средиземное море —

Самая мелкая – Азовское море —

Самая солёная – Красное море —

Самая пресная – Чёрное море —

0,25

В. В какое время года, скорее всего, начался путь домой Афанасия Никитина?

зимой

0,5

Какие природные факторы этому благоприятствовали?

ветры (пассаты)

0

В какое время года на «третьем море», которое переплыл Афанасий Никитин, чаще всего штормит?

летом

0

Г. Горы (горные системы):

Террикопские нагорья  
Кавказ

0

Самая высокая горная система Кавказ

Название главной вершины 1. Эльбрус

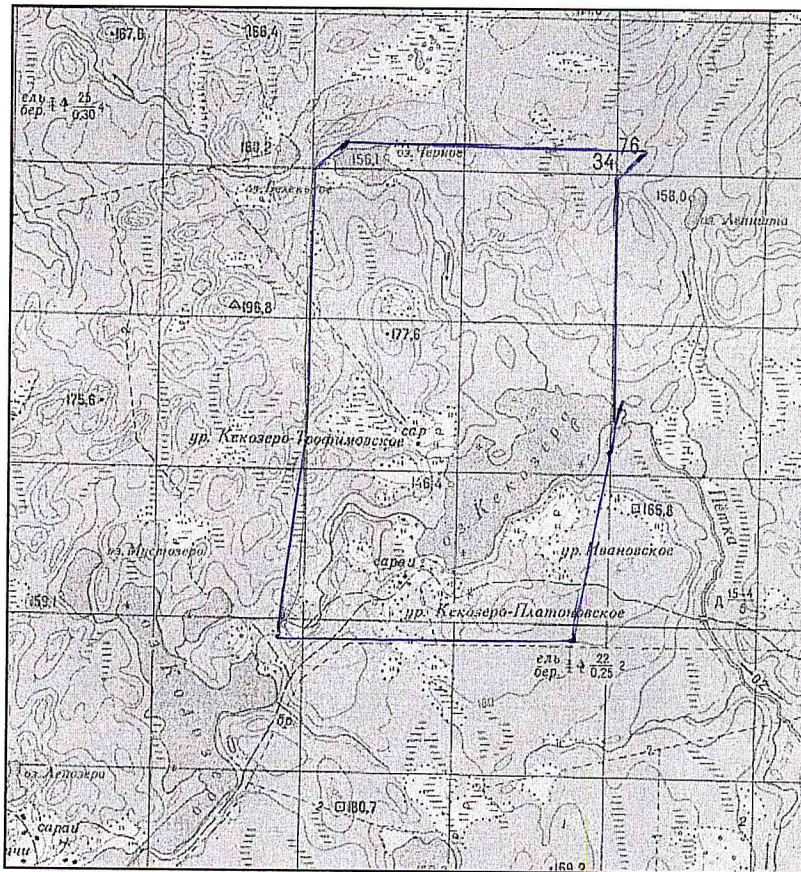
Абсолютная высота главной вершины 5642 м

0  
0  
0,25

Всероссийская олимпиада школьников по ГЕОГРАФИИ  
 Региональный этап 2016/2017 г.  
 Задание первого тура для 9-х классов

M 25  
 код участника  
 не заполнять!

Лист ответов на задачу 3



Элемент задания	Ответ
Площадь водосбора оз. Кекозеро, км <sup>2</sup>	6700
Объем воды, который озеро получает в среднем за год с поверхностным стоком, м <sup>3</sup>	2010
Тип зональной растительности, характерной для данной природной зоны	Тайга, тайжный лес, смешанные леса
Характеристика зональной растительности	Преобладает смешанный лес
Изменения, которые внесла в растительный покров деятельность человека	Сокращение площади лесов, <del>лес</del>
Виды хозяйственной деятельности, наиболее негативно влияющей на экологическое состояние озера вблизи от точки с координатами 56° с.ш. 72° в.д. Механизм этого влияния	Добывающая промышленность. Промышленные отходы выбрасываются в водосборный бассейн озера, тем самым загрязняя их.

Handwritten red circle with a checkmark.

Handwritten red circle containing the number 1,5 and a signature.

Всероссийская олимпиада школьников по ГЕОГРАФИИ  
 Региональный этап 2016/2017 г.  
 Задание первого тура для 9-х классов

M 25

код участника  
 не заполнять!

Лист ответов на задачу 4

Элемент задания	Ответ
Название предприятия	Самкитский машиностроительный завод 0
Субъект Российской Федерации	<del>Свердловская область</del> Пермский край 0
Два других субъекта Российской Федерации, входящих в число лидеров по объёмам производства как 28, так и 29	<del>Пермский край</del> , Свердловская область, Челябинская область 0
Что обозначают приведённые в задании числа (номера)?	Числа обозначают порядковые номера в Периодической таблице Менделеева, т.е. золото, серебро и т.д. 2
Вид продукции 28	Машины 0
Вид продукции 29	Металл 0
Вид продукции 46	Медь 0

25  
 K

Всероссийская олимпиада школьников по ГЕОГРАФИИ  
Региональный этап 2016/2017 г.  
Задание первого тура для 9-х классов

M25

код участника  
не заполнять!)

Лист ответов на задачу 5

А.

Города-лидеры (не больше трёх)	Города-аутсайдеры (не больше трёх)
Кашинград 1,5	Москва 1,5
Сочи 1,5	Санкт-Петербург 1,5
Саранск 1,5	Екатеринбург 1,5

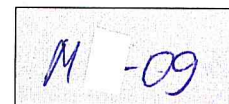
Б.

Крупнейший город России, НЕ принимающий матчи Чемпионата мира по футболу 2018 года:

Саранск

9,05  
M. Oleg

**Всероссийская олимпиада школьников по географии 2016/2017 г.**



код участника  
(не заполнять!)

**Региональный этап  
Листы для ответа на задания 2 тура**

Пантюхина Ксения Олеговна

ФИО участника (заполнить обязательно!)

**ВНИМАНИЕ!  
ПОСЛЕ ВЫПОЛНЕНИЯ ЗАДАНИЯ ЛИСТЫ ДЛЯ ОТВЕТА  
НЕОБХОДИМО СДАТЬ ВМЕСТЕ С КАРТОЙ.**

М 09

код участника  
(не заполнять!)

Часть 1 (тесты)

№	Ответ (А – Г)	
1	В +	+
2	Г +	+
3	А +	+
4	А +	+
5	А -	-
6	В -	-
7	Б -	-
8	А -	-
9	А -	-
10	В +	+

№	Ответ (А – Г)	
11	Б +	+
12	В +	+
13	Г +	+
14	Г +	+
15	Г -	-
16	Г -	-
17	Г +	+
18	В +	+
19	Г +	+
20	В -	-

№	Ответ (А – Г)	
21	А -	-
22	Г -	-
23	Б -	-
24	В +	+
25	В -	-
26	Б -	-
27	В +	+
28	Б +	+
29	Г +	+
30	А +	+

17

17

17 *Олегов*



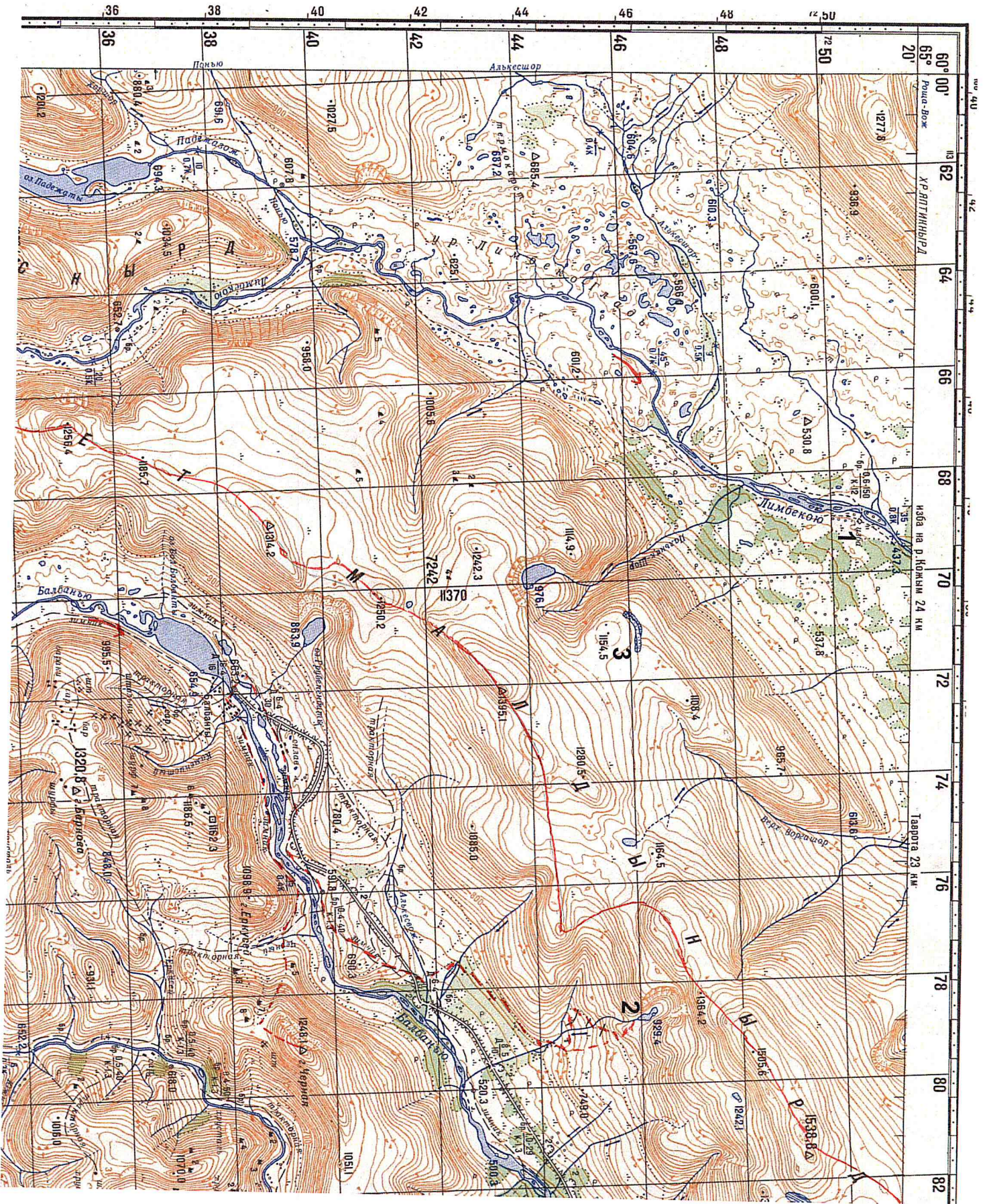
Всероссийская олимпиада школьников по географии 2016/2017 г.

Часть 2 (ответы на вопросы по карте)\*



№	Ответ	Балл
1	$65^{\circ} 11' 10''$ с.ш. $60^{\circ} 18' 10''$ ю.ш.	0,5
2	20	1
3	Линию водораздела проведите на карте	0,5
4	1109,5	1
5	1:200000	2
6	Ширина $1' = 1,9$ см; высота $1' = 0,8$ см; ширина $\gamma$ даются в гр.	2
7	25 км	1
8	1. Народная 1895 м	1
9	Обозначьте направление течения рек стрелками на карте	1
10	Количество типов дорог 3 0,2 Перечислите типы дорог мешкодеревянные, грунтовые, проволочные 0 Направление дороги с лучшими условиями движения Г 0,2	0,4
11	Начертите линию трассы на карте	0
12	БВЗ	1
13	Добывающаяся промышленность, добыча угля.	1
14	Количество рейсов 2 Место для расчетов $S = 2\pi R^2 = 2 \cdot 3,14 \cdot 0,9^2 = 0,5652 \text{ см}^2$ $A = 0,3$ $V = S \cdot h = 0,2826 \cdot 115450 = 3262617 \text{ см}^3 = 32,7 \text{ м}^3$ $32,7 : 20 = 1,635 \approx 2$	2

144 20  
Григорьев



*Handwritten signature or initials in red ink.*