

Всероссийская олимпиада школьников по географии 2014/2015 г.

27
Часть 1 (тесты)

017
код участника
(не заполнять!)

№	Ответ (А - Г)
1.	А
2.	Г
3.	Г
4.	А
5.	А
6.	В
7.	Г
8.	Б
9.	В
10.	А

+
+
+
+
+
+
+
+
+
+

№	Ответ (А - Г)
11.	Б
12.	А
13.	А
14.	А
15.	Г
16.	Г
17.	Б
18.	Б
19.	Б
20.	В

+
+
+
+
+
+
-
+
-
+

№	Ответ (А - Г)
21.	А
22.	В
23.	Г
24.	В
25.	Б
26.	А
27.	Г
28.	Г
29.	А
30.	Г

+
+
+
+
+
+
+
-
+
+

Всероссийская олимпиада школьников по географии 2014/2015 г.

5,75 *Привет*

Экс

С17

код участника

Не заполнять!

Часть 2 (ответы на вопросы по карте)*

№	Ответ	Балл
1.	Монче - Губа → Мончегорск Не указан Лапландский запо- ведник	1
2.		0
3.	161,1 метр - длина одной минуты	0
4.	А	1
5.	24 часа	1
6.	Б, Г, Е	0,25
7.	Берёзовый лес, сосновый лес, смеша- нный лес, редколесье, кустарник, вы- рубка, поросль	1

Всероссийская олимпиада школьников по географии 2014/2015 г.

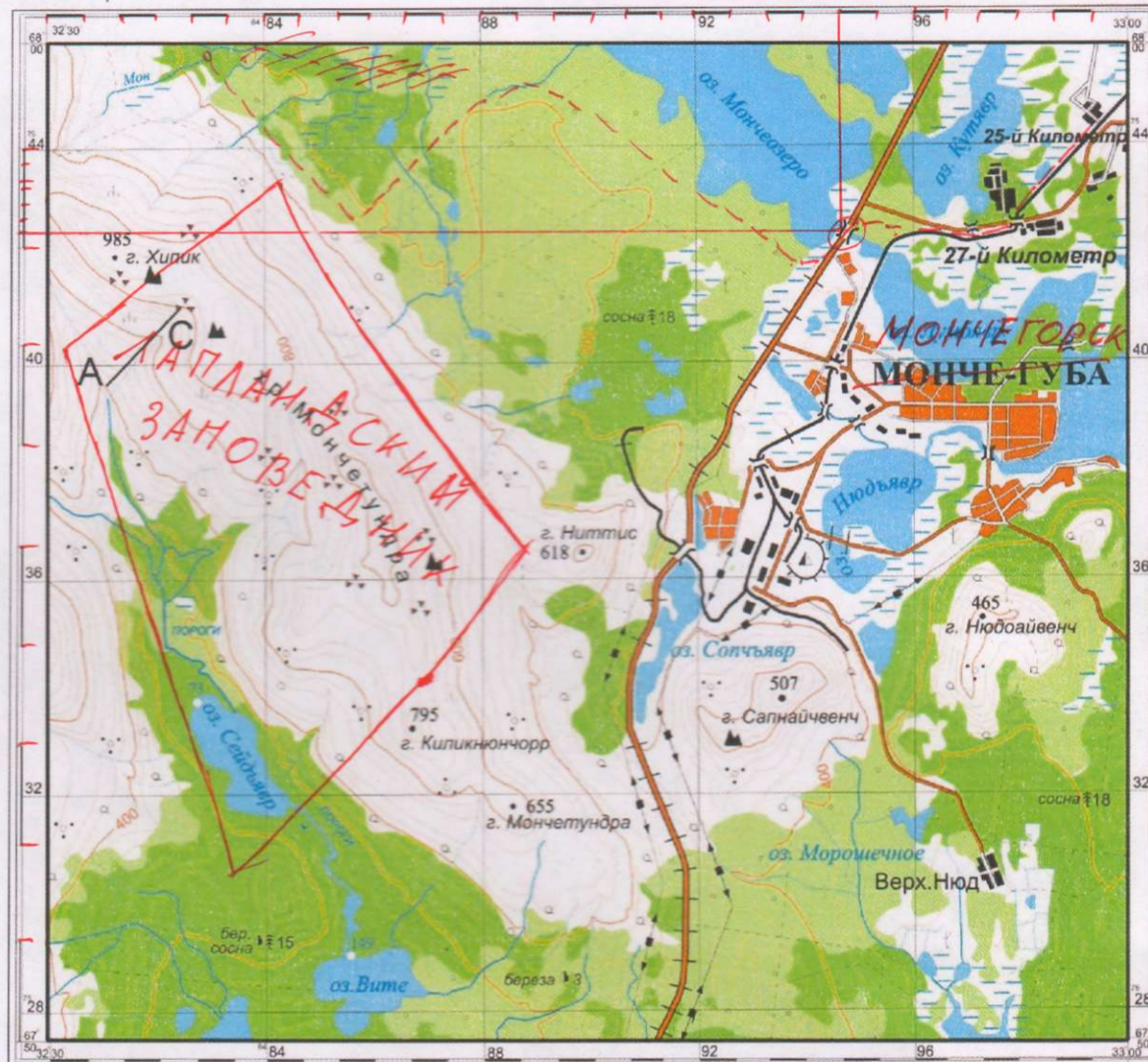
8.	$tg \alpha = h:d$ $h=400\text{ м}$ $d=250\text{ м}$ $tg \alpha = 1,60,8$ $\alpha = \overset{500}{\cancel{0,025}} 0,013$ Приведите формулу	1
9.	Ответ даётся на карте	0
10.	Ответ даётся на карте	0
11.	$67^{\circ}58'10''$ с.ш. $32^{\circ}52'$ в.д.	0,5

Примечание: Ответы на вопросы №№ 1, 9 и 10 полностью или частично даются на карте (см. формулировки вопросов).

C17

ВНИМАНИЕ! РАЗМЕР ИЗОБРАЖЕНИЯ УВЕЛИЧЕН ДЛЯ ЛУЧШЕЙ ЧИТАЕМОСТИ
на оригинале карты длина отрезка AC равна 1 см

УЧЕБНАЯ



Сплошные горизонтали проведены через 40 м

Карта к части 2 задания 2 раунда

Вариант 1

--- Путь лыжной экспедиции

C35

РЕГИОНАЛЬНАЯ
ОЛИМПИАДА 2015
ПО ГЕОГРАФИИ

- 1) Рекой, образующей дельту бассейна является Миссиссиппи.
- 2) Главная река дельты реки Миссисиппи — Озкаргона с дельтой "б"
- 3) С Востока реку орошает бассейн горный хребт Аппалачи.
- 5)

№	Природная зона	коэффициент укл.	Основные виды с/х деятельности
1	Саванновых и широколиственных лесов	более 1	Кукуруза, Пшеница, Ячмень, Молочное скотоводство
2	Степи и лесостепи (прерии)	менее 1	Кукуруза, Табак, Арахис, Пшеница, Ячмень.
3	Переменно-влажных лесов	более 1	Пшеница Табак, Овощи, фрукты.

б) Сельскохозяйственной деятельности в природной зоне №2 минимален. В этой недостаточна влажность.

Читайте внимательно задание →

Земле не проросли некоторые
на кусты, даже не смогли на
полевое подорожье.

4) Там где были реки - земля

С 35
№2
9

РЕГИОНАЛЬНАЯ
ОЛИМПИАДА 2015
ПО ГЕОГРАФИИ

№	Название острова	Природная зона	Страны	Крупный насел. пункт
1	Ирландия 0,5	Смешанные и широколиственные леса 0,5	Ирландия	Дублин 0,5
2	Хоккайдо 0,5	Смешанные и широколиственные леса 0,5	Япония	Саппоро 0,5
3	Баффинова земля 0,5	Арктические пустыни	Канада	Икалуит 0,5
4	Суматра 0,5	Экваториальные леса	Индонезия	Медан 0,5
5	Гавайи	Терриенто - Влажные леса 0,5	Гавайи, Доминиканская Республика 0,5	Сапо - Доминика

C35

№3

15 минут

РЕГИОНАЛЬНАЯ
ОЛИМПИАДА 2015
ПО ГЕОГРАФИИ

А) Максимальная скорость поезда -
ниже speeds жарко сороканы 15 январе.
Она составляет $\approx 240^{\circ}\text{C}$

б)

В) 1. Температура воздуха на метеостанции
лока составляет 8°C

$$1015 - 285 = 230\text{м} \Rightarrow +2^{\circ}\text{C} + 1^{\circ}\text{C}$$

$$5^{\circ}\text{C} + 2^{\circ}\text{C} + 1^{\circ}\text{C} = \underline{8^{\circ}\text{C}}$$

2. Температура воздуха на метеостанции
Пушман составляет $9,5^{\circ}\text{C}$

$$1015 - 217 = 298\text{м} \Rightarrow +3^{\circ}\text{C} + 1,5^{\circ}\text{C}$$

$$5^{\circ}\text{C} + 3^{\circ}\text{C} + 1,5^{\circ}\text{C} = \underline{9,5^{\circ}\text{C}}$$

Г)

0,5

1

—

С35

(106) ~~107~~

№4

• Продукция "А" является нефть, так как основная добыча нефти ведется в Уральском федеральном округе и составляет 58,8%. (Тюменская область, Ямало-Ненецкий Автономный округ, Ханты-Мансийский Автономный округ)

1+2

рде)

• Продукция "Б" является автомобильные шины, так как нефть является основным сырьем для ее производства. Большинство шин производится в Приволжском федеральном округе (г. Нефтекамск, г. Камышлов). Шины марки "Кама".

1+2

• Продукция "В" является легковые автомобили, так как в таблице самые высокие показатели по производству

ству данных производится анализ
Северо-Западный и Приволжский
федеральные округа (88,1% и 36,1% соот-
ветственно). Автолюдики производят
в г. Санкт-Петербург и его окрестно-
стях, г. Самара, г. Тольятти.

+15

+2

C35

N5

510

РЕГИОНАЛЬНАЯ
ОЛИМПИАДА 2015
ПО ГЕОГРАФИИ

- 1) Бразилия. Работонам сахарной
заготовки платят Фабрики, самые
крупные суких Росинья и Росинда.
Всего в Рио-де-Жанейро более
700 фабрик. Жирь в них сжигает-
венно используется в предверии
чемпионата мира по футболу 2014
и олимпиады 2016. Фабрики платят
и сильно криминализованными
и испытывают остро нехватку рабочей
1,5-2
и 4 рабочих на 1000 жителей.
2) А - Буркина - Фасо (0,25 рабочих на
1000 человек. Средний доход 1450 долл. США
год)
Б - Мьянма (0,5 рабочих на 1000 человек.
Средний доход 2900-3000 долл. США год)
В - Бразилия (1,5-2 рабочих на 1000 че-
лодек. Средний доход 13000-15000 долл. США

200г.)

Г- безоружный (около 5 братьев на 1000 человек. Средний доход \approx 13000 - 15000

долл. США / год)

3) Тысячи см оказывают услуги себе и ^{д/б} братьям, так как имеет примерно такое же количество братьев (1,5-2 брата на 1000 человек)