

Всероссийская олимпиада школьников по географии 2014/2015 г.

185  


C39

код участника  
 (не заполнять!)

Часть 1 (тесты)

№	Ответ (А – Г)
1.	а
2.	<del>а</del>
3.	г
4.	а
5.	<del>б</del>
6.	б
7.	г
8.	Б
9.	б
10.	<del>б</del>

№	Ответ (А – Г)
11.	б
12.	<del>б</del>
13.	а
14.	<del>б</del>
15.	<del>б</del>
16.	г
17.	<del>Б</del>
18.	Б
19.	<del>г</del>
20.	<del>Б</del>

№	Ответ (А – Г)
21.	а
22.	<del>а</del>
23.	г
24.	б
25.	Б
26.	а
27.	г
28.	<del>б</del>
29.	а
30.	<del>б</del>

40  
190

C39

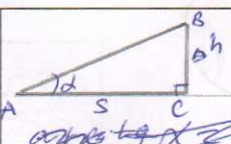
код участника

Не заполнять!

Часть 2 (ответы на вопросы по карте)\*

№	Ответ	Балл
1.	<p>На карте <del>есть</del> <sup>нет</sup> моста <del>на</del> <sup>у</sup> 2/3 оз. Нюдзевр - нужно отметить</p> <p>Обозначить пороги реки - нужно поставить</p> <p>Рисуют некоторые горизонталы</p> <p>Названия города Монге-Уба, а надо Монге-Урск.</p> <p>знак</p>	1
2.	<p>Нет, т.к. длина с С-Ю <math>360 \text{ м} \cdot 13,5 = 4860 \text{ м}</math> и <math>4,8 \text{ км}</math></p> <p>а с З-В <math>360 \text{ м} \cdot 14,5 = 5220 \text{ м}</math></p> <p>360 м - т.к. в 1 см 360 м карты - масштаб</p> <p>кешел по АС на карте АС-1 см а горизонталей <math>3 \cdot 1/3 \cdot 40 \text{ м} \Rightarrow 9 \cdot 40 = 360</math></p>	0+1
3.	<p>Да. Расстояние от <math>32^{\circ}30'</math> до <math>33^{\circ}</math> <math>5220 \text{ м}</math> <math>\Rightarrow</math></p> <p><math>5220 \text{ м} : 30 = 174 \text{ метра}</math></p>	0
4.	<p>2</p>	0
5.	<p>24 часа, т.к. это место ств за Полярн. кругом</p>	1
6.	<p>а, б, з</p>	0
7.	<p>Тытрые. Береза, Сосна <del>береза</del> кедрового</p> <p>кустарники, мхи-лишайники.</p>	0

Всероссийская олимпиада школьников по географии 2014/2015 г.

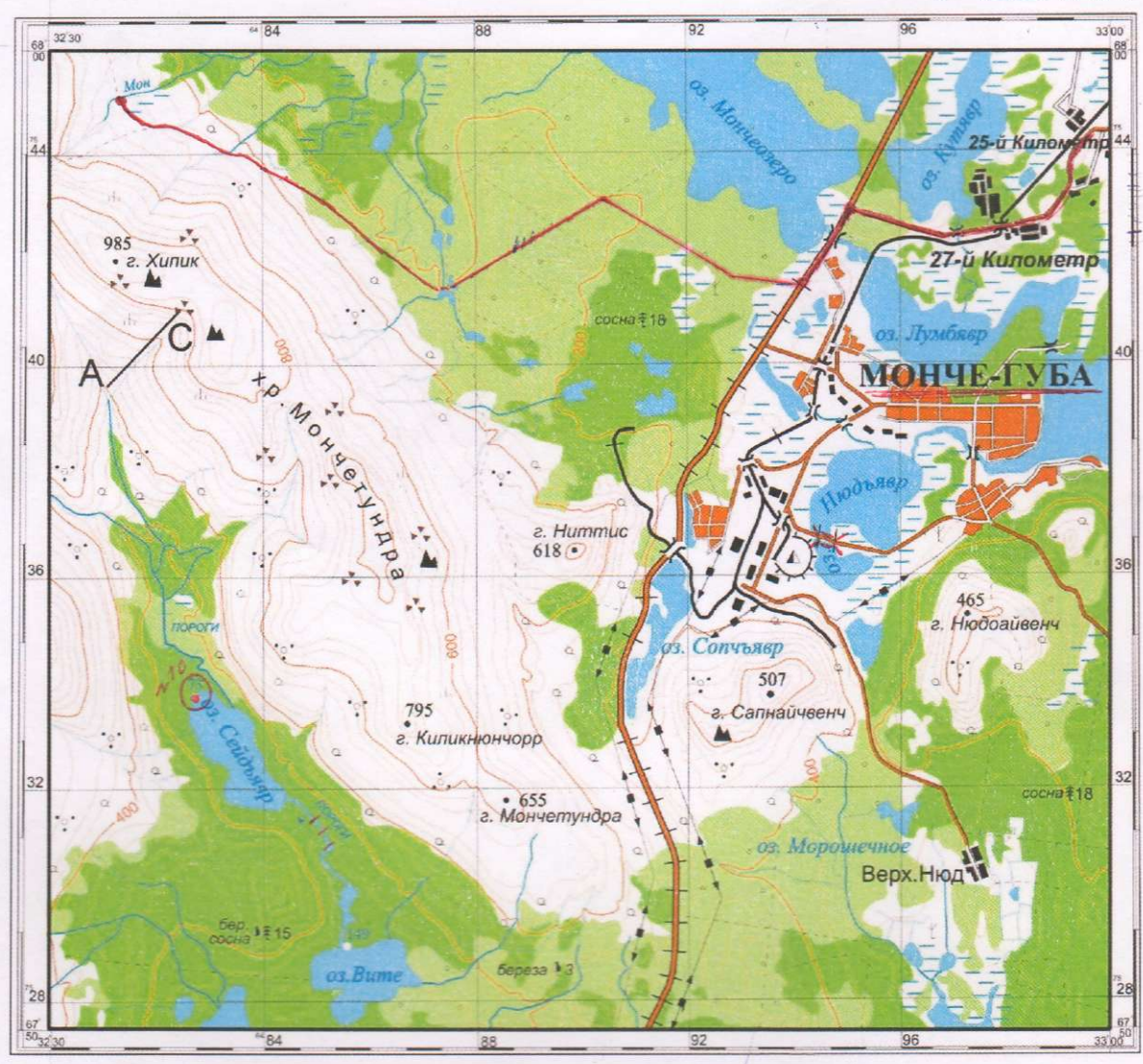
8.	 <p> <math>\Delta h = (900 - 400) \text{ м} = 400 \text{ м}</math> - разн. башен; <math>AC = 360 \text{ т.к.}</math>          это горизонт. <math>s</math>, а <math>9.40 \text{ м} = 360</math> - это расст. на          по прямой от А до В (<math>s</math>) <math>\Rightarrow</math> ответ <math>s</math> - длина <math>AC</math>  <math>\Rightarrow</math> <math>\tan \alpha = \frac{\Delta h}{s} = \frac{400}{360} = \frac{10}{9}</math> <math>\arctg \frac{10}{9} \approx 48^\circ \Rightarrow</math>  <math>\Rightarrow</math> <math>\alpha \approx 48^\circ</math> <math>s</math> - расст. только на высоте          Приведите формулу формула <math>s = \frac{\Delta h}{\tan \alpha}</math>, <math>\alpha</math> - угол     </p>	0
9.	Ответ даётся на карте	0
10.	Ответ даётся на карте	0
11.	<p> <math>67^\circ 58'</math> с.ш. <math>32^\circ 53'</math> в.д.         </p>	<p> <del>0, 25 + 0, 10</del>  <del>+</del>  <del>0</del> </p>

**Примечание:** Ответы на вопросы №№ 1, 9 и 10 полностью или частично даются на карте (см. формулировки вопросов).

C39

**ВНИМАНИЕ! РАЗМЕР ИЗОБРАЖЕНИЯ УВЕЛИЧЕН ДЛЯ ЛУЧШЕЙ ЧИТАЕМОСТИ на оригинале карты длина отрезка AC равна 1 см**

**УЧЕБНАЯ**



Сплошные горизонталы проведены через 40 м

Карта к части 2 задания 2 раунда

Вариант 1

СОЗ

№1 (3)

1. Миссисипи

2. В

3. Анна дача (попел)

4.

5. Пш. зона

1

Амелитовых  
лесов  
высокочувств.  
кисл.

Октябрьский лесной и можжого  
сотоводство. Выращивание  
дерева, ~~лес~~ культуры

2 Свекла

Земельный участок, ~~свекла~~  
содержит коневодство

3 Среда (зона)  
Земельный участок  
содержит коневодство

6.

Земельный участок 2 многолетние  
культуры, коневодство  
ОМГА, так же коневодство

Вопрос номер 686 номер  
. Вопрос номер 686 номер

МАРЦИАН  
3° 05' 30" СШ  
10° 05' 00" ВД

РЕГИОНАЛЬНАЯ  
ОЛИМПИАДА 2015  
ПО ГЕОГРАФИИ

4,25

СОЗ

12

1	Кузнецкие 0,5	Кузнецкий Кан. узлы
2	Кузнецкие 0,5	Кузнецкий Кан. узлы
3	Кузнецкие 0,5	Кузнецкий Кан. узлы
4	Кузнецкие 0,5	Кузнецкий Кан. узлы
5	Кузнецкие 0,5	Кузнецкий Кан. узлы

6 на основе 2 карты известен АУНОТ

CO<sub>2</sub>  
 ↓  
 ↓  
 ↓

7,25  
 99  
 РЕГИОНАЛЬНАЯ  
 ОЛИМПИАДА 2015  
 ПО ГЕОГРАФИИ

A.  $t_{max} = 3,5^{\circ}C$   
 $t_{min} = -2,7^{\circ}C$   
 $\Rightarrow$  скорость потепл. за сутки  $\approx$  max  $\approx$  1  
 равна  $26^{\circ}C/сутки$

B. Воздушные массы формируются с ЮЗ на территории Балтики (т.к. движатся с тех океанов) и течения (в том числе на своей пути они сталкиваются со скандинавскими, поэтому море прохладнее).  
 Заменяют движением вл. "перемещение" через море вл. течения в Балтику и "всасывание" в море излучения.  
 поток теплой воздушной массы на Балтику  $\approx$  2,5

$\Rightarrow$  морит

B.  $t_{средн. год.} = 5^{\circ}C$  Ломы не когитас  
 Нуме на (10.15 - 7.85) м = 230 м  
 отсюда. Влажность воздуха при мерно 57,5% - влажность воздуха при мерно  
 а значит  $\rightarrow$  ~~температура~~ <sup>температура</sup> будет  
 зависеть от ~~сухога~~ <sup>сухога</sup> ~~и~~ <sup>и</sup> ~~батарейки~~  
 влажности  $\Rightarrow$  температура  $\approx$   
 увлажняется но сбалансировано с



$$\begin{aligned} \text{Упит - порошок на } \frac{230}{100} = 2,3^\circ\text{C} \Rightarrow \\ \Rightarrow t_{\text{тонн}} = (5 + 2,3\%)^\circ\text{C} = \underline{\underline{7,3^\circ\text{C}}} \end{aligned}$$

Анализировать с пыманом, но

теп. измерение углет по восточной  
дату и восточ. пыманом, всего  
восточность 100%  
попыманом восточ. пыманом

т.е. черная бозуха ости, но бза  
бачмен (восточность бач.) а восточ.  
восточность пыманом пыманом

$$(2100 - 1015) \mu = 1085 \text{ пыманом пыманом}$$

$$\text{на } 10,85^\circ\text{C} \text{ } t_{\text{чаш. вост}} = 5^\circ\text{C} - 10,85\% = -5,85^\circ\text{C}$$

$$\text{гале (2100 - 1117) } \mu = 1383 \mu - \text{пыманом бач}$$

$$\frac{1385}{100} = \frac{x}{0,5} \quad x = 6,915^\circ\text{C}$$

$$\text{т.е. } t_{\text{пыманом}} > t_{\text{чаш. вост}} \text{ на } 6,915^\circ\text{C}$$

$$\Rightarrow t_{\text{пыманом}} = -5,85^\circ\text{C} + 6,915^\circ\text{C}$$

$$\underline{\underline{t_{\text{пыманом}} = 1,065^\circ\text{C}}}$$

1. Курдук. пыманом бач (пыманом)  
пыманом пыманом (пыманом пыманом)

СРЗ

100

защ

РЕГИОНАЛЬНАЯ  
ОЛИМПИАДА 2015  
ПО ГЕОГРАФИИ

24

защ

А - это нефть. т.к. Уральский федеральный округ а точнее Тюменская обл. (УАО и УМО) дают больше всего нефти рр <sup>1+2</sup>

Аналогично Приволжский РО (Пермск. край, Татарстан, Башкир)

Б - много-многократно где колес т.к. крупнейшие за Волг <sup>1+2</sup>

в ПРО (Куневское); СРО (Омск)

В. в УРО (Ирменское)

В - это автомобиль (европейские и внедорожные)

Крупные центры в УРО (Москва и др.) <sup>1+2</sup>

СЗ (СЗ) в ПРО (Амурский полог - 100 тонн в год)

А также потому что нефть в России где больше, а в Камчатке - меньше (нефтепроводы) у а это нефть <sup>1+2</sup>

CO3

№36

РЕГИОНАЛЬНАЯ  
ОЛИМПИАДА 2015  
ПО ГЕОГРАФИИ

A - это Буркина-Фасо - страна в Африке  
это пограничная с Буркина-Фасо

B - Мексика - страна в Центральной  
Америке в Юго-Западной Азии,  
находится у берега Северной Атлантики

B - Швейцария г.к. на северо-востоке  
по границе Франции, Германия, Италия  
Рованья - это город (находится) по южной  
границе - это было создано политиком

2 - Великобритания. Это остров  
в Северном море. Это остров  
имеет выход к Северному морскому каналу.

Рр - это Великобритания - это остров  
соединяющий северную часть  
Ирландии с г.к. Это остров находится  
в Северном море

Этот остров в Северном море  
Британия г.к. Это остров на  
Британских островах, это остров  
находится в Северном море.