

Всероссийская олимпиада школьников по географии 2016/2017 г.

С-05

код участника
(не заполнять!)

Региональный этап
Листы для ответа на заданиепервоготура
для 10-11-х классов

Обухов Лев Андреевич

ФИО участника (заполнить обязательно!)

0-05

код участника
 не заполнять!

Лист ответов на задачу 1

А.

№	Река (название)	График (буквенное обозначение)	Ответы на дополнительные вопросы (выделены жирным шрифтом)
1	Янцзы -	B -	Китай -
2	Лунай +	Г +	Германия +
3	Амударья +	Б -	Большой оросительный канал -
4	Гудзон -	А -	Большое Канадское -

Б.

1. Май, Июнь, Июль, Август. Для Янцзы характерен дождевой тип климата, а в эти месяцы в нем же обильно выпадают летние муссоны, которые приносят большое кол-во осадков. 0,7
2. Апрель, май. ~~Это Амударья в ее верховьях~~ Лунай преобладает снеговой тип климата, поэтому при таянии снега ~~на Амударье~~ на Амударье наблюдается самый высокий показатель расхода воды. 0,5
3. Май, Июнь. Это река находится в засушливом климате, поэтому основной тип климата - таежный - таежные снега в горах у истока тают примерно в это время. В остальное время из-за сухости климата расход воды очень низкий. 0
- 4.

В.

Название реки	Объяснение
Гудзон 0	

3 35
 Ответ

C-05

код участника
не заполнять!

Лист ответов на задачу 2

20

А. Современные государства:

~~Израиль~~, ^{0,5} Сомали, ^{0,5} Оман, ^{0,5} Иран, ^{0,5} Казахстан, ^{0,5} Турция, 2

Б. Акватории:

^{0,25} Аравийское море, ^{0,25} Персидский залив, ⁰ Каспийское море,
^{0,25} Черное море, ^{0,25} Каспийский край, ^{0,75} Аральское море ^{0,75}

Самая глубокая – Аравийское море 0,25 0,25

Самая мелкая – Аральское море - 0

Самая солёная – Каспийское море 0 0

Самая пресная – Аральское море 0 0

В. В какое время года, скорее всего, начался путь домой Афанасия Никитина?

Зима } ~~4~~ 0,75 лето, вернее

Какие природные факторы этому благоприятствовали?

Зимний муссон } ИМ

В какое время года на «третьем море», которое переплыл Афанасий Никитин, чаще всего штормит?

Зима 1 1

Г. Горы (горные системы):

^{0,25} Эльбурс, ^{0,25} Кавказ, ^{0,25} Крымские горы 0,5 0,5

Самая высокая горная система Кавказ 0 0

Название главной вершины Эльбурс

Абсолютная высота главной вершины 5642 м

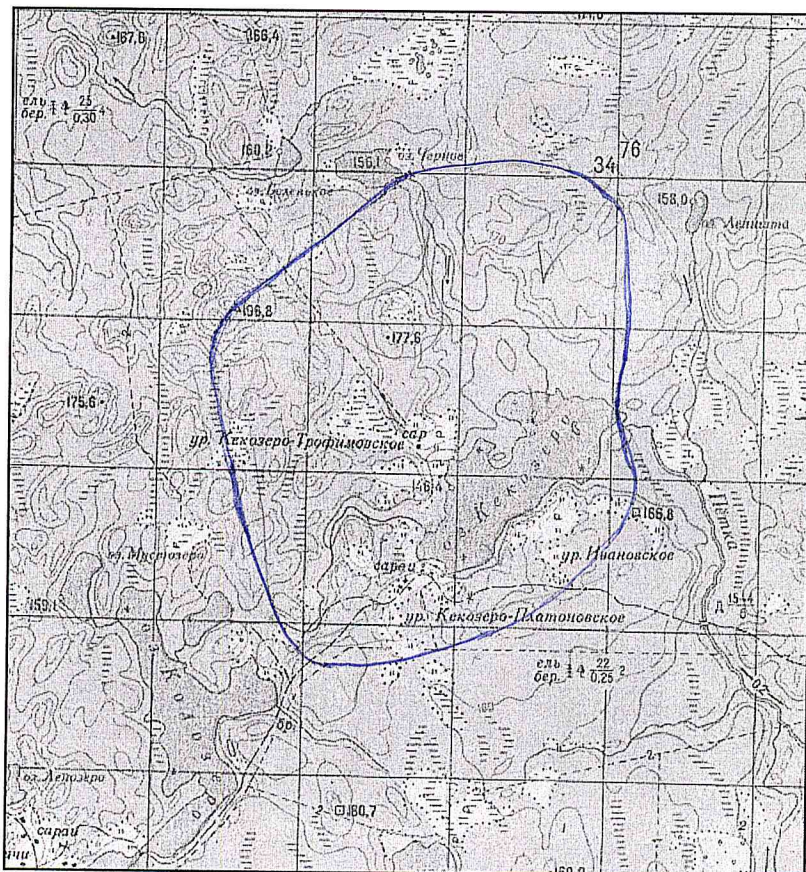
5,25 ИМ
5,5

Всероссийская олимпиада школьников по ГЕОГРАФИИ
 Региональный этап 2016/2017 г.
 Задание первого тура для 10-11-х классов

C-05

код участника
не заполнять!

Лист ответов на задачу 3



1.5

Элемент задания	Ответ
Площадь водосбора оз. Кекозеро, км ²	9 км ² = 0
Объем воды, который озеро получает в среднем за год с поверхностным стоком, м ³	2700000 м ³ = 0
Тип зональной растительности, характерной для данной природной зоны	Смешанный лес = 0 1
Характеристика зональной растительности	Преобладают береза и ель. Высота расстояния между деревьями в среднем 2-4 метра, в среднем на 0,25 га приходится 22-23 дерева = 0
Изменения, которые внесла в растительный покров деятельность человека	= 0
Виды хозяйственной деятельности, наиболее негативно влияющей на экологическое состояние озёр вблизи от точки с координатами 56°с.ш. 72°в.д. Механизм этого влияния	Черное металлургия. Слив отходов в озеро = 0

0

Σ = 2 * 5 = 3 2M

Лист ответов на задачу 4

Обозначение страны	Название страны		
1	Колумбия	0	0
2	Индонезия	0	0
3	Демократическая республика Конго	1	1

Ответы на вопросы:

А. Экваториальный лес 1 1

Б. Кофе. Кофе в последние время стал невероятно популярным напитком во многих странах мира. Из-за этого на него много возрос спрос, => и появилась необходимость увеличить плантации.

В. Красное дерево. 0 0

Г. Развитие с/х, расширение территорий для ведения с/х 0,5 0,5

2,50

2,50
 ✗

Всероссийская олимпиада школьников по ГЕОГРАФИИ
Региональный этап 2016/2017 г.
Задание первого тура для 10-11-х классов

C-05.
код участника
не заполнять!

Лист ответов на задачу 5

А.

Города-лидеры (не больше трёх)	Города-аутсайдеры (не больше трёх)
Калининград 1,5	Москва 1,5
Саранск 1,5	Санкт-Петербург 1,5
Сочи 1,5	Екатеринбург 1,5

Б.

Крупнейший город России, НЕ принимающий матчи Чемпионата мира по футболу 2018 года:

Новосибирск 1

105
Осипов

Всероссийская олимпиада школьников по географии 2016/2017 г.

С-04

код участника
(не заполнять!)

**Региональный этап
Листы для ответа на задания 2 тура**

Обухов Лев Андреевич

ФИО участника (заполнить обязательно!)

**ВНИМАНИЕ!
ПОСЛЕ ВЫПОЛНЕНИЯ ЗАДАНИЯ ЛИСТЫ ДЛЯ ОТВЕТА
НЕОБХОДИМО СДАТЬ ВМЕСТЕ С КАРТОЙ.**

С - 04

код участника
(не заполнять!)

Часть 1 (тесты)

№	Ответ (А - Г)
1	А -
2	В -
3	Г -
4	В -
5	А -
6	А -
7	Б -
8	Б +
9	А -
10	В +

№	Ответ (А - Г)
11	Б +
12	В +
13	Г +
14	Б -
15	А +
16	Г -
17	Б -
18	В +
19	Г -
20	Г -

№	Ответ (А - Г)
21	Б +
22	А +
23	Г -
24	В +
25	Б +
26	А -
27	В +
28	Б +
29	В +
30	А +

~~15~~ 16
16
Олеся

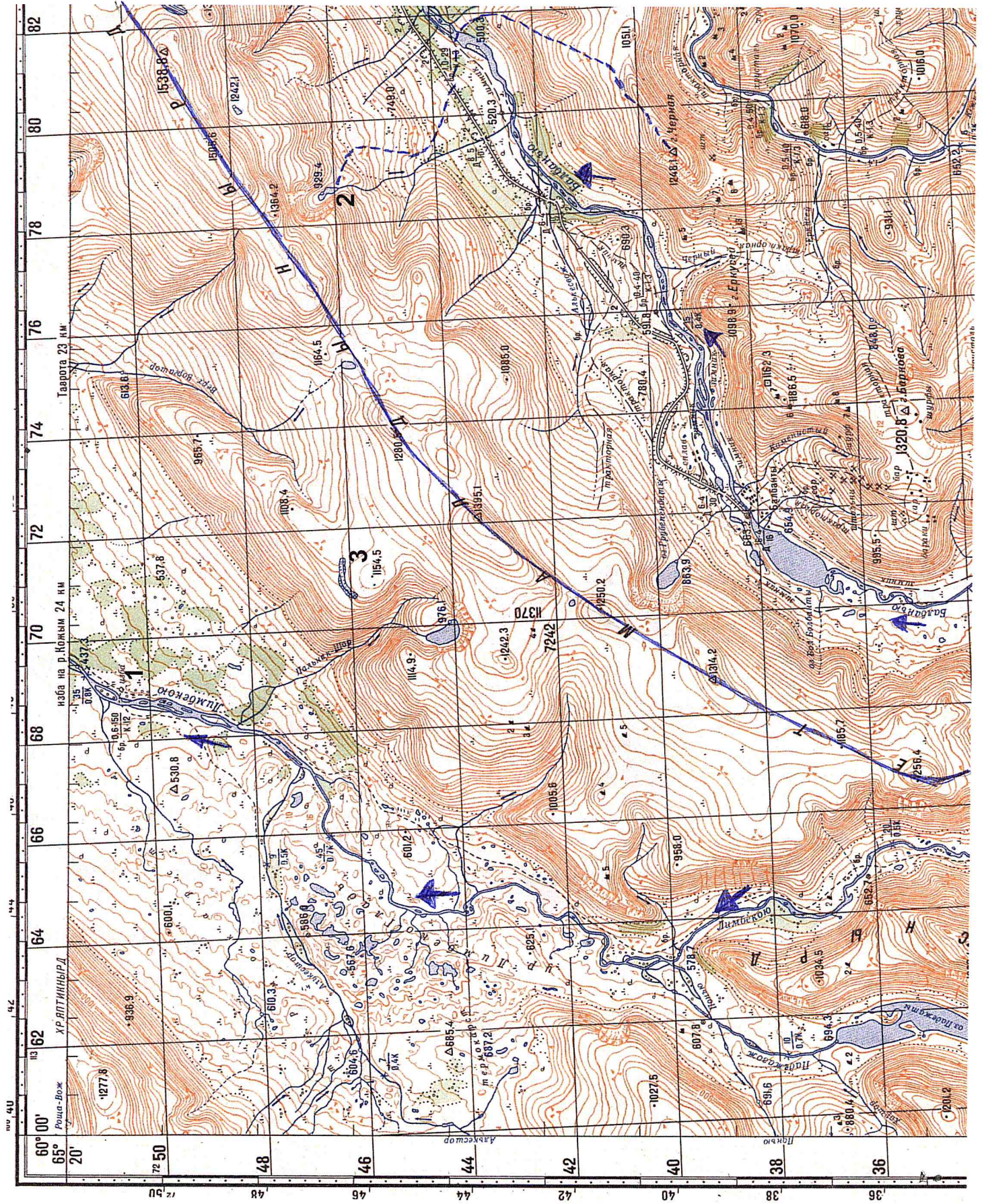
Всероссийская олимпиада школьников по географии 2016/2017 г.

Часть 2 (ответы на вопросы по карте)*

№	Ответ	Балл
1	65° 10' 55" с.ш. 65° 10' 55" с.ш. 65° 10' 55" с.ш. 60° 17' 30" в.д.	0
2	Горизонтали проведены через 20 метров метров	1
3	Линию водораздела проведите на карте	1
4	1100 м 1100 м	0
5	1:1000000 (в 1 см - 1 км)	2
6	в 2 раза отрезок диаметра длиннее отрезка диаметра	0 2
7	25 км 100 м	1
8	2. Народное 1836 м 1836 м	0,5
9	Обозначьте направление течения рек стрелками на карте	1
10	Количество типов дорог 3	0,2
	Перечислите типы дорог ТРАКТОРНАЯ, ПРОСЁЛОК, ГРУНТОВАЯ	0,2
	Направление дороги с лучшими условиями движения Г Г	0,2
11	Начертите линию трассы на карте	1
12	Б, В, Ж, З, И	1,5
13	добыча каменного угля природного газа	0
14	Количество рейсов 2826000 Место для расчётов радиус ≈ 300 м 3 км 3 м 3 · 100 = 300 м малые расстояния $V_{\text{всего}} = \frac{2}{3} \pi R^3 = \frac{2 \cdot 3,14 \cdot 300^3}{3} = 56520000 \text{ м}^3$ $n = \frac{V_{\text{всего}}}{20} = \frac{56520000}{20} = 2826000$	0 2

13,6
13,6

9,6
13,6



С-04

Handwritten signature in red ink.