

Всероссийская олимпиада школьников по географии 2016/2017 г.

C-15

код участника
(не заполнять!)

Региональный этап
Листы для ответа на заданиепервоготура
для 10-11-х классов

ГЛУХОВ ЯРОСЛАВ АЛЕКСАНДРОВИЧ

ФИО участника (заполнить обязательно!)

Лист ответов на задачу 1

А.

№	Река (название)	График (буквенное обозначение)	Ответы на дополнительные вопросы (выделены жирным шрифтом)
1	Хуанхэ	А	Япония
2	Дунай	Г	Германия
3	Янцзы	В	Средне-Китайский канал
4	Обь	Б	Иркутское

1,25
1,25
0
0,5
3

Б.

1. максимальный расход воды в июле, августе, сентябре и октябре, питаемые реки - ледниковое, снеговое и дождевое. Тающие происходят в конце весны, а обильные осадки идут летом.
2. максимальный расход воды в марте, апреле и мае питаемые реки - ледниковое и снеговое (основной), тающие происходят в начале весны в Азиях
3. максимальный расход воды в июне, июле и августе, питаемые реки - снеговое и ледниковое, а также дождевое, тающие происходят весной, а осадки выпадают летом
4. максимальный расход воды в мае и июне, питаемые реки - ледниковое и снеговое, река замерзает в зимний период, оттаивание и ледоход происходит весной, а ~~летом~~ в начале весны и летом ледники и снег тает в горах

0,5
0,5
-
0,7

В.

Название реки	Объяснение
Янцзы	река берёт начало в горах, её питают каналы, потому что много воды уходит, когда река пересыхает, а когда менее пересыхает, организмы каналы забивают мелкими водными растениями.

2
4,75
4,25 + 0,5 = 4,75

Лист ответов на задачу 2

А. Современные государства:

Пакистан, Эфиопия, Египет, Саудовская Аравия, Оман, Иран, Ирак, Сирия, Турция, ~~Кувейт~~

Б. Акватории:

Аравийское море, Аденский залив, Оманский залив, Ормузский пролив, Персидский залив, Чёрное море, Жовтє море

Самая глубокая – Аравийское море †

Самая мелкая – Жовтє море 0

Самая солёная – Аденский залив 0

Самая пресная – Чёрное море †

В. В какое время года, скорее всего, начался путьдомой Афанасия Никитина?

Осенью

Какие природные факторы этому благоприятствовали?

Более благоприятные температуры воздуха и относительно осадки

В какое время года на «третьем море», которое переплыл Афанасий Никитин, чаще всего штормит?

Зимой

Г. Горы (горные системы):

Эрионское кагорье, Кранское кагорье, Эльбурс, Арарат

Самая высокая горная система Эльбурс

Название главной вершины Демавенд

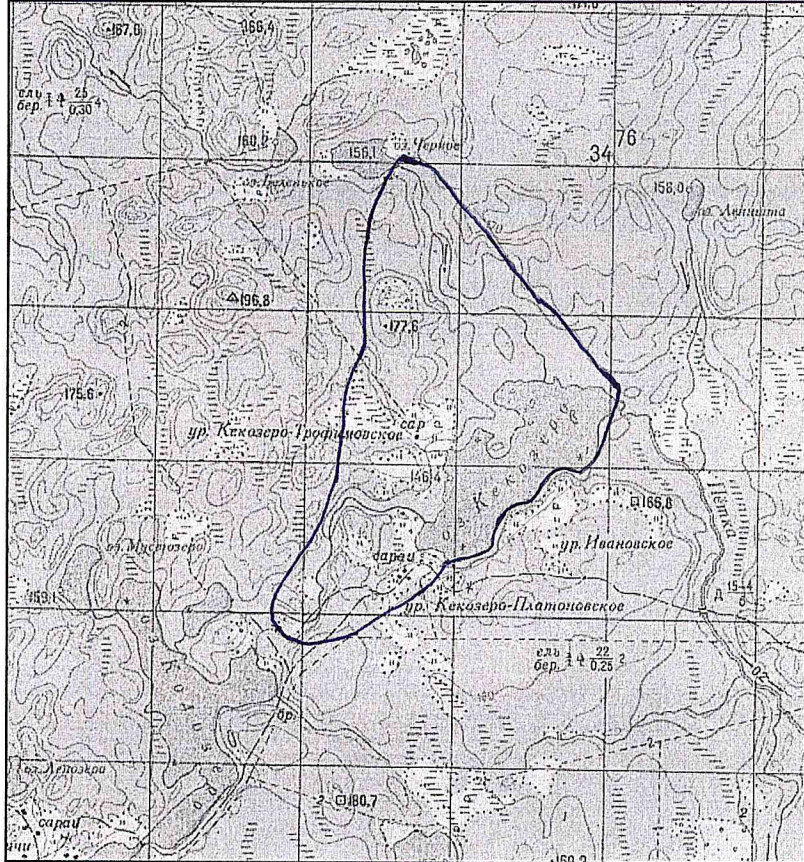
Абсолютная высота главной вершины 2850 м

1,0
6,75
6,75

C-15

код участника
не заполнять!

Лист ответов на задачу 3



= 0 0,5

Элемент задания	Ответ
Площадь водосбора оз. Кекозеро, км ²	4 = 0
Объем воды, который озеро получает в среднем за год с поверхностным стоком, м ³	75000 = 0
Тип зональной растительности, характерной для данной природной зоны	Смешанные леса = 1
Характеристика зональной растительности	Растут ель, берёза, кустарники = 0
Изменения, которые внесла в растительный покров деятельность человека	просёлочная дорога, колебательные стрелы, распахивание = 1
Виды хозяйственной деятельности, наиболее негативно влияющей на экологическое состояние озёр вблизи от точки с координатами 56° с.ш. 72° в.д. Механизм этого влияния	загрязнение воды, выброс мусора, сброс мусора в воду, распахивание земель = 0

0

4

Σ = 2,5

2,5

Лист ответов на задачу 4

Обозначение страны	Название страны
1	Традиция 0 0
2	Вьетнам 0 0
3	Демократическая Республика Конго 1 1

Ответы на вопросы:

- A. Влажные экваториальные леса 15 1
- Б. Кофе, он стал очень популярен во всем мире, выросла потребность кофе в качестве тонизирующего напитка 0 0
- В. сел. На экспорт поставляется бумага и древесина 1 1
- Г. Освобождение леса для кланов и посевных участков, лесозаготовка и продажа за границу на мировом рынке 0,5 + 1 1,5 4,5 5

4,5 6 7 8

Всероссийская олимпиада школьников по ГЕОГРАФИИ
Региональный этап 2016/2017 г.
Задание первого тура для 10-11-х классов

C-15

код участника
не заполнять!

Лист ответов на задачу 5

А.

Города-лидеры (не больше трёх)	Города-аутсайдеры (не больше трёх)
Сочи 1,5	Москва 1,5
Саранск 1,5	Санкт-Петербург 1,5
Каминград 1,5	Екатеринбург 1,5

Б.

Крупнейший город России, НЕ принимающий матчи Чемпионата мира по футболу 2018 года:

Новосибирск 1

105
Сей

Всероссийская олимпиада школьников по географии 2016/2017 г.

0-44

код участника
(не заполнять!)

**Региональный этап
Листы для ответа на задания 2 тура**

ГЛУХОВ ЯРОСЛАВ АЛЕКСАНДРОВИЧ

ФИО участника (заполнить обязательно!)

ВНИМАНИЕ!
**ПОСЛЕ ВЫПОЛНЕНИЯ ЗАДАНИЯ ЛИСТЫ ДЛЯ ОТВЕТА
НЕОБХОДИМО СДАТЬ ВМЕСТЕ С КАРТОЙ.**

С-49

код участника
(не заполнять!)

Часть 1 (тесты)

№	Ответ (А – Г)
1	б +
2	δ -
3	а +
4	Г -
5	Г -
6	а -
7	а -
8	δ +
9	а -
10	б +

№	Ответ (А – Г)
11	δ +
12	δ -
13	δ -
14	б -
15	Г -
16	а +
17	δ -
18	δ -
19	Г +
20	Г -

№	Ответ (А – Г)
21	δ +
22	а +
23	а +
24	б +
25	δ +
26	а -
27	δ -
28	δ +
29	δ -
30	а +

14


14

14
[Handwritten signature]

Всероссийская олимпиада школьников по географии 2016/2017 г.

Часть 2 (ответы на вопросы по карте)*



№	Ответ	Балл
1	64°35'0" с.ш. 60°8'56" в.д. 60°8'56" в.д.	0
2	20 м	1
3	Линию водораздела проведите на карте	1
4	1538,8 - 437,3 = 1101,5 м	1
5	в 1 см 120 км, 1:120000	0
6	размечается на карте 463,75 м (1855:3=463,75)	0 +2
7	24100 м (24000+100=24100) 25200 м	1
8	гора Народная, 258 м	0,5
9	Обозначьте направление течения рек стрелками на карте	
10	Количество типов дорог 2 Перечислите типы дорог железная дорога, грунтовая Направление дороги с лучшими условиями движения Г	0 0,2
11	Начертите линию трассы на карте	1
12	а, б, в, г, з	1,5
13	горнодобывающая промышленность	1
14	Количество рейсов 10 98345 43709 Место для расчётов $S_{осн.} = 360^2 \cdot 3,14 = 40,69 \text{ км}^2$ $h = 1154,5 - 1140 = 14,5 \text{ м}$ $R = 3,6 \text{ м}$ $V = \frac{1}{3} \cdot S_{осн.} \cdot h = \frac{40,69 \cdot 14,5}{3} = 196,7 \text{ км}^3$  $\frac{196,7}{20} = 9,8 \Rightarrow 10 \text{ рейсов}$	0,5 +1,5

$S_{осн.} = 360^2 \cdot 3,14 = 180864 \text{ м}^2$

$h = 1154,5 - 1140 = 14,5 \text{ м}$

$V = \frac{1}{3} \cdot S_{осн.} \cdot h = \frac{180864 \cdot 14,5}{3} = 874176 \text{ м}^3$

$\frac{874176 \text{ м}^3}{20 \text{ м}^3} = 43708,8 \Rightarrow 43709 \text{ рейсов}$

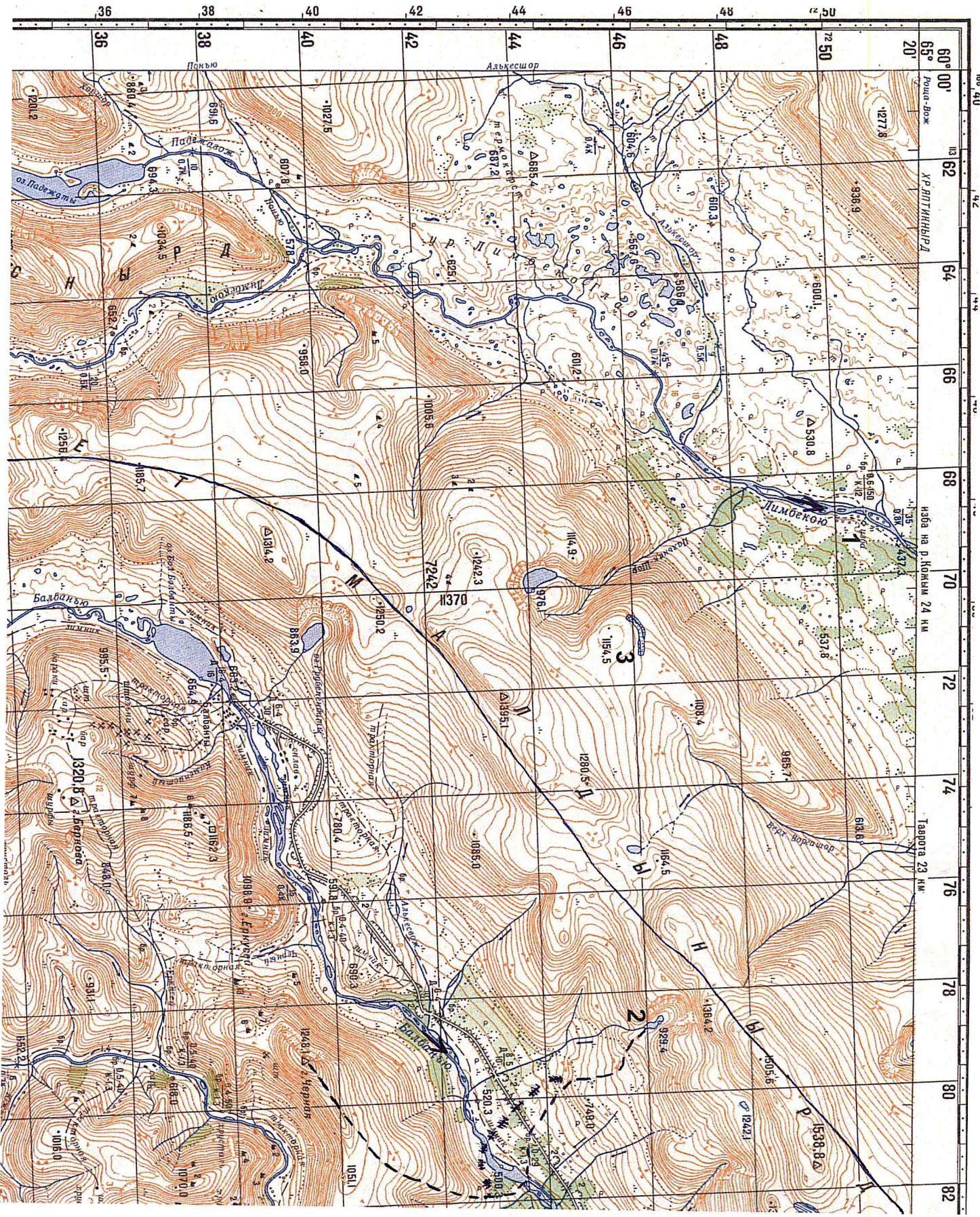
12, 2 м



8,7

10,2 3

гн-0



Handwritten signature or initials in red ink.