

бр. вах 12<sup>00</sup>  
бр. уч. 12<sup>03</sup>

Всероссийская олимпиада школьников по географии 2016/2017 г.

C-16

код участника  
(не заполнять!)

**Региональный этап**  
**Листы для ответа на заданиепервоготура**  
**для 10-11-х классов**

ТРУШНИКОВ НИКИТА ЭДУАРДОВИЧ

ФИО участника (заполнить обязательно!)

Всероссийская олимпиада школьников по ГЕОГРАФИИ  
Региональный этап 2016/2017 г.  
Задание первого тура для 10-11-х классов

C-16

код участника  
не заполнять!

Лист ответов на задачу 1

А.

№	Река (название)	График (буквенное обозначение)	Ответы на дополнительные вопросы (выделены жирным шрифтом)
1	Хуанхэ	В	Япония
2	Дунай	Г	Германия
3	Амурдеря	А	канал им. Ленина
4	Тегера	Б	

Б.

1. Максимальный расход воды в мае, т.к. летом при муссонном типе климата много осадков, которые питают данную реку

2. Максимальный расход в апреле, из-за таяния снегов, которые являются одним из основных источников питания данной реки

3.

4. Максимальный расход в июне, так как река освобождается от льда только в мае, а в июне уже достигает пика своего годового расхода, питаемого основными талыми снегами

В.

Название реки	Объяснение
Хуанхэ	

Всероссийская олимпиада школьников по ГЕОГРАФИИ  
Региональный этап 2016/2017 г.  
Задание первого тура для 10-11-х классов

C - 16

код участника  
не заполнять!)

Лист ответов на задачу 2

А. Современные государства:

Израиль, Саудовская Аравия, Иран, Сирия, Ливан, Турция, Грузия

1,5 + 0,5

Б. Акватории:

Аравийское море, Аденский залив, Красное море, пролив Баб-эль-Мандеб, Черное море, пролив Дарданеллы

0,75

Самая глубокая – Арав. море 0,25

Самая мелкая – Черное море –

Самая солёная – Аденский залив –

Самая пресная – Черное море 0,25

0,5

В. В какое время года, скорее всего, начался путь домой Афанасия Никитина?

Лето

0

Какие природные факторы этому благоприятствовали?

В субэкваториальном поясе на сев. полушарии зимой сезон дождей

0

В какое время года на «третьем море», которое переплыл Афанасий Никитин, чаще всего штормит?

Зимой

1

Г. Горы (горные системы):

Самые высокие горы, Кавказ

0

Самая высокая горная система Кавказ

Название главной вершины Эльбрус

Абсолютная высота главной вершины 5965 м

0

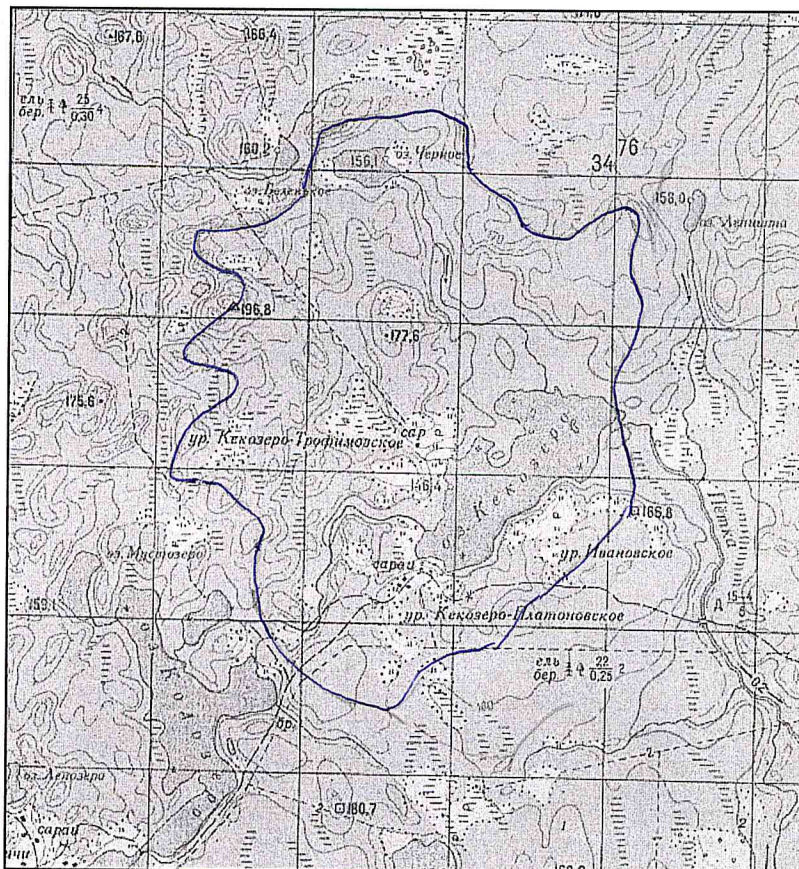
3,75



C-16

код участника  
не заполнять!)

### Лист ответов на задачу 3



= 2,25

Элемент задания	Ответ
Площадь водосбора оз. Кекозеро, км <sup>2</sup>	8
Объем воды, который озеро получает в среднем за год с поверхностным стоком, м <sup>3</sup>	= 0
Тип зональной растительности, характерной для данной природной зоны	берёзовые деревья, мхи, лишайники, тундровая растительность = 0
Характеристика зональной растительности	растительность, приспособленная к похолоданию климату и вечной мерзлоте = 0
Изменения, которые внесла в растительный покров деятельность человека	осушение болот, вырубка древесных растений = 0
Виды хозяйственной деятельности, наиболее негативно влияющей на экологическое состояние озёр вблизи от точки с координатами 56°с.ш. 72°в.д. Механизм этого влияния	добыча полезных ископаемых (нефть), загрязнение побочными продуктами добычи = 0

CP

Σ = 2,25

Всероссийская олимпиада школьников по ГЕОГРАФИИ  
Региональный этап 2016/2017 г.  
Задание первого тура для 10-11-х классов

С - 16  
код участника  
не заполнять!)

Лист ответов на задачу 4

Обозначение страны	Название страны
1	Вьетнам 0 0
2	Бразилия 0 0
3	Замбия 0 0

Ответы на вопросы:

- А. Термально-влажные леса 0 0
- Б. Какао. Повышение разнообразия продуктов из какао, рост их популярности в развивающихся странах 0 0
- В. На экспорт поставилась медь. 0 0
- Г. Вырубка ценных древесных пород, увеличение площади пастбищ и полей для сельского хозяйства 1 + 0,5 1,5
- 1,50

1,50  
1,50



Всероссийская олимпиада школьников по ГЕОГРАФИИ  
Региональный этап 2016/2017 г.  
Задание первого тура для 10-11-х классов

C-16.

код участника  
не заполнять!

Лист ответов на задачу 5

А.

Города-лидеры (не больше трёх)	Города-аутсайдеры (не больше трёх)
Калининград 1,5	Москва 1,5
Саранск 1,5	Санкт-Петербург 1,5
Сочи 1,5	Нижний Новгород 0

Б.

Крупнейший город России, **НЕ** принимающий матчи Чемпионата мира по футболу 2018 года:

Новосибирск 1

8,55  
Ос

**Всероссийская олимпиада школьников по географии 2016/2017 г.**

C-35

код участника  
(не заполнять!)

**Региональный этап  
Листы для ответа на задания 2 тура**

Трушников Никита Эдуардович

ФИО участника (заполнить обязательно!)

**ВНИМАНИЕ!**  
**ПОСЛЕ ВЫПОЛНЕНИЯ ЗАДАНИЯ ЛИСТЫ ДЛЯ ОТВЕТА  
НЕОБХОДИМО СДАТЬ ВМЕСТЕ С КАРТОЙ.**

C-35

код участника  
(не заполнять!)

Часть 1 (тесты)

№	Ответ (А – Г)
1	Б -
2	В -
3	Г -
4	А +
5	Б -
6	А -
7	Г +
8	Б +
9	В +
10	В +

№	Ответ (А – Г)
11	Б +
12	В +
13	Г +
14	Г +
15	А +
16	Б -
17	Б -
18	В +
19	А -
20	Б -

№	Ответ (А – Г)
21	Б +
22	А +
23	А +
24	В +
25	Б +
26	А -
27	В +
28	Б +
29	В +
30	А +

20 20

20  
Олегов



C-3<sup>е</sup>

Всероссийская олимпиада школьников по географии 2016/2017 г.

Часть 2 (ответы на вопросы по карте)\*

№	Ответ	Балл
1	60°18'43" в.д. 65°28'39" с.ш.	0
2	Горизонтали высоты проведены через каждые 20 м	1
3	Линию водораздела проведите на карте	1
4	1101,5 м	1
5	1:100 000 (в 1 см 1 км)	2
6	1' долг = 775 м, 1' широты = 1875 м, радиуса = 1100 м	2
7	25 км 200 м	1
8	г. Народног 1814 м	0,5
9	Обозначьте направление течения рек стрелками на карте	1
10	Количество типов дорог 4 Перечислите типы дорог автош., асфальтир., автошос., грунтовая, тракторная, грунтовая, земляная Направление дороги с лучшими условиями движения Г	0 0,2 0,2
11	Начертите линию трассы на карте	1,5
12	Б Δ Ж З	1,5
13	Добывающая отрасль промышленности (шахты)	1
14	Количество рейсов 47427 Место для расчётов $V_{\text{кул}} = \pi R^2 h \cdot \frac{1}{3}$ $R = 250 \text{ м}$ $h = 14,5 \text{ м}$ $S = \pi R^2 = 3,14 \cdot 250 \cdot 250 = 196250 \text{ м}^2$ $V = \frac{196250 \cdot 14,5}{3} = 948541,66 \text{ м}^3$ $n(\text{рейсов}) = \frac{948541,66 \text{ м}^3}{20 \text{ м}^3} \approx 47427 \text{ рейсов}$	1 +2

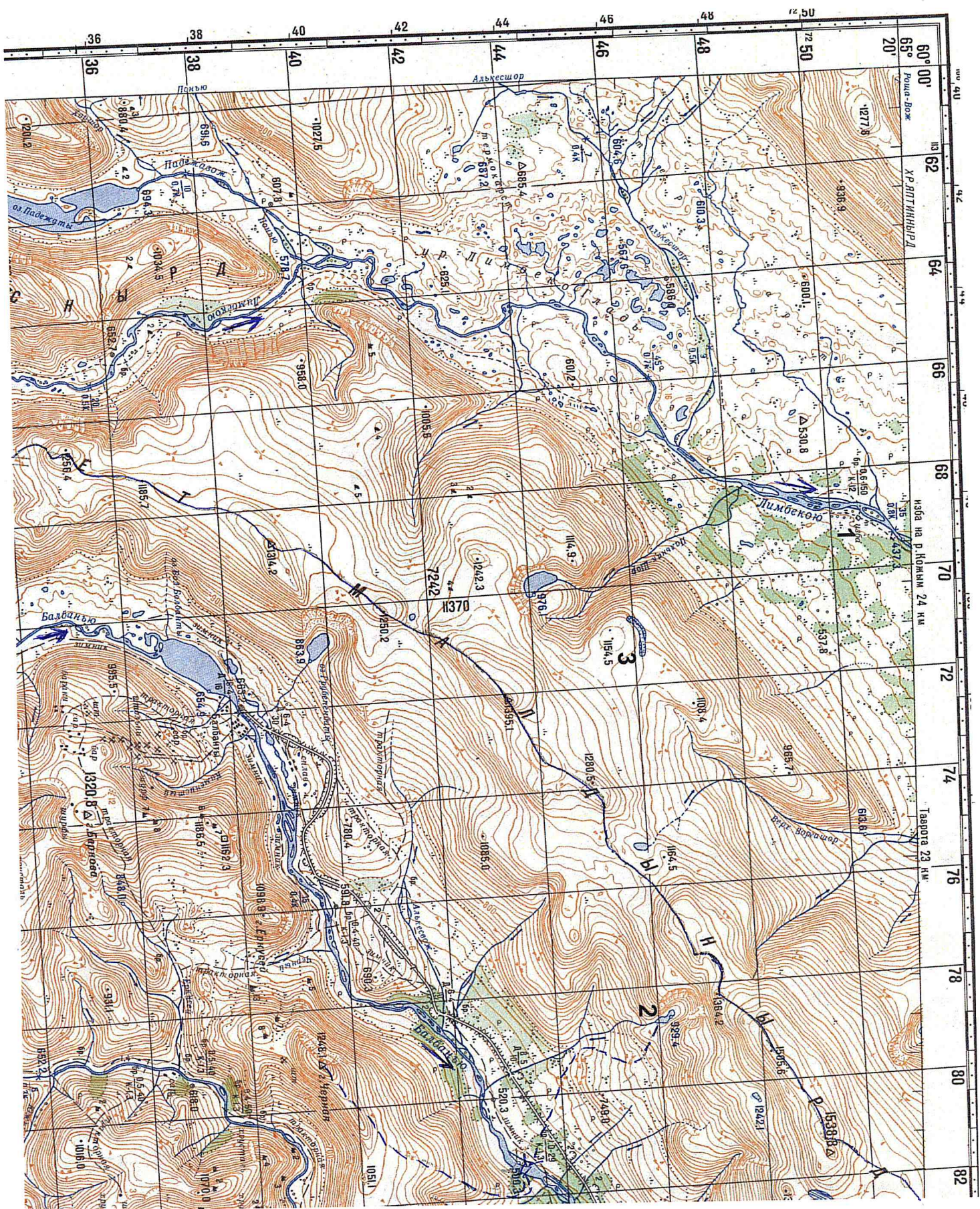
15,9

14,5

15,9

15,9





Handwritten red signature and blue number 35.