

Всероссийская олимпиада школьников по географии 2016/2017 г.

С-19

код участника
(не заполнять!)

Региональный этап
Листы для ответа на заданиепервогатура
для 10-11-х классов

УХЕГОВ Михаил Викторович

ФИО участника (заполнить обязательно!)

Лист ответов на задачу 1

А.

№	Река (название)	График (буквенное обозначение)	Ответы на дополнительные вопросы (выделены жирным шрифтом>)	
1	Волга	Г	Лето	0,25
2	Дон	А	В сентябре	0,75
3	Амур	Б		0,5
4	Обь	В	Штормовое	0

Б.

1. Максимальный расход воды в мае-июне, т.е. в эти месяцы наблюдается наиболее высокий уровень в истоке реки Волга 0
2. Максимальный расход в августе и сентябре. Это связано с приходом сюда дождей в Европу. 0
3. Минимальный расход в мае-июне из-за таяния снега и ледников в истоках реки в Арктике. В эти месяцы расход минимален, т.е. это основной или минимальный 0
4. Максимальный расход в июле, когда замедляют таяние льдов в истоке реки. В этот период вода в реке вытекает в виде дождей из Арктики. Это связано с тем, что в этот период, когда тают горы, где находится 0

В.

Название реки	Объяснение
Обь	В истоке реки Обь происходит поворачивание течения, что приводит к уменьшению площади сечения течения и уменьшению расхода воды. Течение не сильно подвержено воздействию водократов. 0

1,5 балла
 Обь

Всероссийская олимпиада школьников по ГЕОГРАФИИ
Региональный этап 2016/2017 г.
Задание первого тура для 10-11-х классов

C-19
код участника
не заполнять!

Лист ответов на задачу 2

А. Современные государства:

Австрия, Дания, Чехия, Венгрия, Польша 1,0

Б. Акватории:

Арктическое море, Атлантический океан, Балтийское море, Черное море, Каспийское море 1,0

Самая глубокая – Арктическое море

Самая мелкая – Балтийское море

Самая солёная – Черное море

Самая пресная – Арктическое море

0,5

В. В какое время года, скорее всего, начался путь домой Афанасия Никитина?

Летом 0

Какие природные факторы этому благоприятствовали?

Ветры наравлении муссонов и в-ове муссонов 0,25

В какое время года на «третьем море», которое переплыл Афанасий Никитин, чаще всего штормит?

Зимой 1

Г. Горы (горные системы):

Кавказские горы, Копетдаг, Хр. Манас-баш, Кавказские горы 0,5

Самая высокая горная система Кавказские горы

Название главной вершины Дидорис

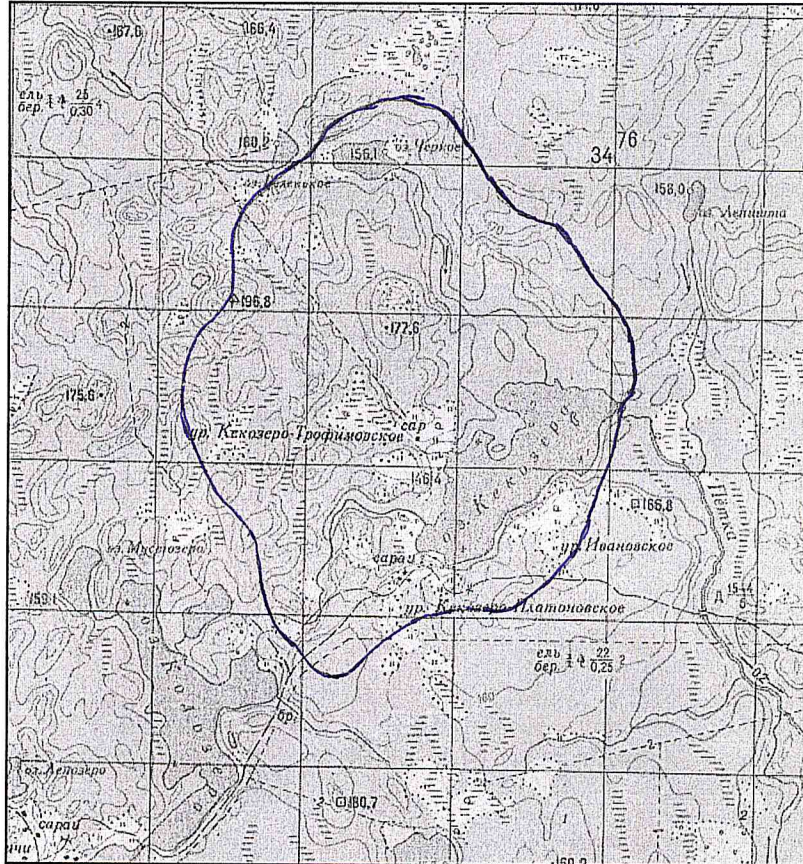
Абсолютная высота главной вершины 5656 м

0,25
4,25

C-19

код участника
не заполнять!

Лист ответов на задачу 3



= 2,25

Элемент задания	Ответ	
Площадь водосбора оз. Кекозеро, км ²	8	= 0
Объем воды, который озеро получает в среднем за год с поверхностным стоком, м ³	2400000	= 0
Тип зональной растительности, характерной для данной природной зоны	Смешанный лес	= 1
Характеристика зональной растительности	Средняя высота деревьев - 22-25 м, средняя ширина стволов - 25-30 см, расстояние между стволами - 2-4 м.	= 1
Изменения, которые внесла в растительный покров деятельность человека	В некоторых местах вырубка лесов.	= 0,5
Виды хозяйственной деятельности, наиболее негативно влияющей на экологическое состояние озёр вблизи от точки с координатами 56°с.ш. 72°в.д. Механизм этого влияния	Добыча нефти. При разведке и неглубокой лесоторфяной вырубке лесов и загрязнении почвы.	= 0

(Handwritten mark)

$\Sigma = 4,75$

С - 19

код участника
не заполнять!

Лист ответов на задачу 4

Обозначение страны	Название страны
1	Индонезия 1 1
2	Жава 0 0
3	Демократическая республика Конго 1 1

Ответы на вопросы:

А. Влажные экваториальные леса 1 1

Б. Культивация - кофе. Рост спроса связан с увеличением
 функциональной формы кофе. 0 0

В. Сырой для кофе, выращиваемый в Жаване - индонезия 0 0

Г. Созданы методы для быстрого сбора, выявлены
 селекционные признаки и методы селекции. 0,5 0,5

3,50

3,50
 0,5

Всероссийская олимпиада школьников по ГЕОГРАФИИ
Региональный этап 2016/2017 г.
Задание первого тура для 10-11-х классов

C-19.

код участника
не заполнять!

Лист ответов на задачу 5

А.

Города-лидеры (не больше трёх)	Города-аутсайдеры (не больше трёх)
Калiningrad 1,5	Москва 1,5
Сочи 1,5	Санкт-Петербург 1,5
Сургут 1,5	Екатеринбург 1,5

Б.

Крупнейший город России, НЕ принимающий матчи Чемпионата мира по футболу 2018 года:

Новосибирск 1

105

Всероссийская олимпиада школьников по географии 2016/2017 г.

С-42

код участника
(не заполнять!)

**Региональный этап
Листы для ответа на задания 2 тура**

УЖЕГОВ Михаил Викторович

ФИО участника (заполнить обязательно!)

**ВНИМАНИЕ!
ПОСЛЕ ВЫПОЛНЕНИЯ ЗАДАНИЯ ЛИСТЫ ДЛЯ ОТВЕТА
НЕОБХОДИМО СДАТЬ ВМЕСТЕ С КАРТОЙ.**

C-42.

код участника
(не заполнять!)

Часть 1 (тесты)

№	Ответ (А – Г)
1	Г -
2	Г +
3	А +
4	А +
5	В +
6	А -
7	А -
8	Б +
9	В +
10	В +

№	Ответ (А – Г)
11	Б +
12	В +
13	Г +
14	Г +
15	А +
16	Б -
17	В -
18	В +
19	Г +
20	А +

№	Ответ (А – Г)
21	Б +
22	А +
23	А +
24	В +
25	А -
26	Г -
27	В +
28	Б +
29	Г +
30	А +


23 23


23
Олегов

Всероссийская олимпиада школьников по географии 2016/2017 г.

Часть 2 (ответы на вопросы по карте)*

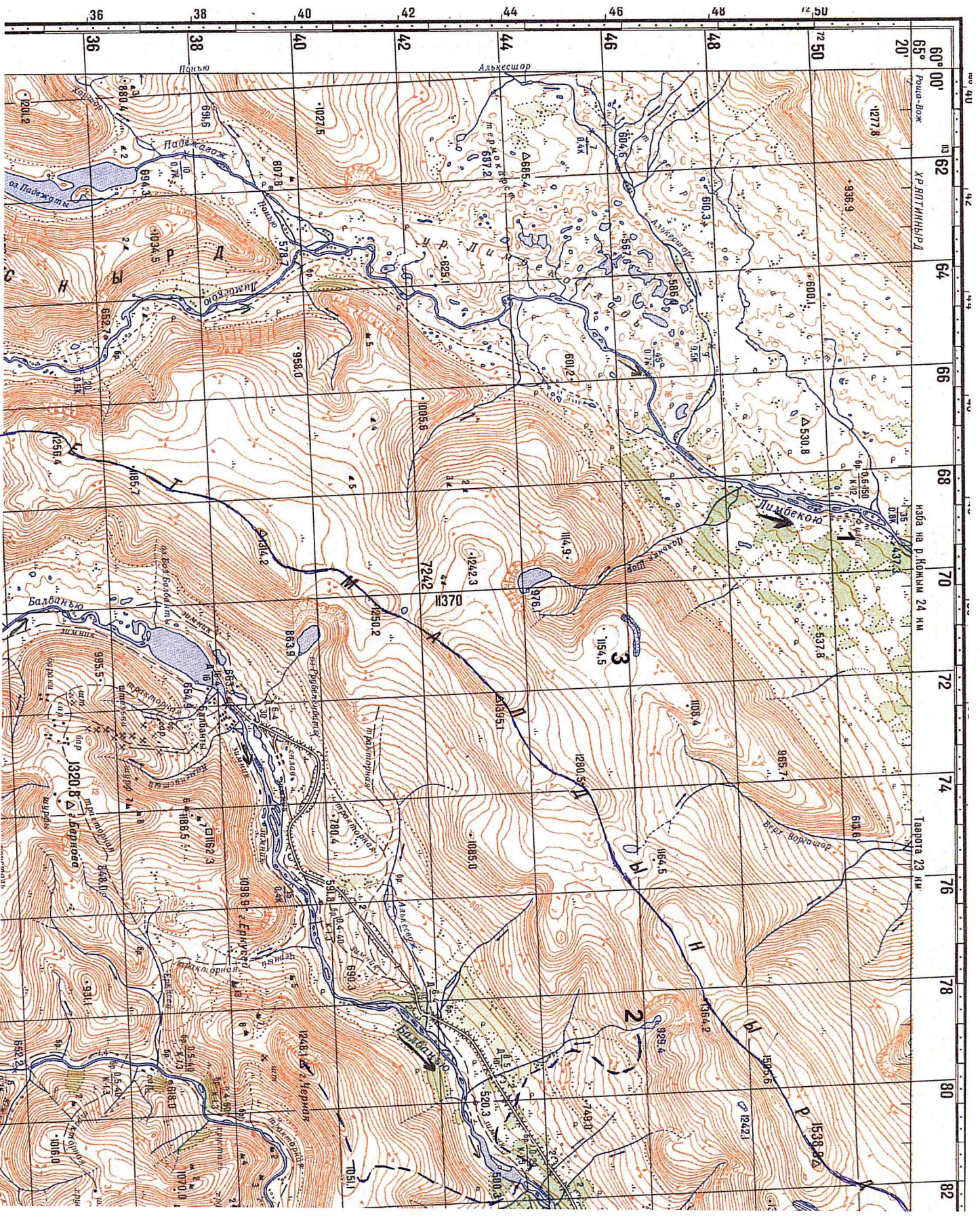


№	Ответ	Балл
1	65°11'10" с.ш. 60°9'20" в.д.	0,5
2	20 м	1
3	Линию водораздела проведите на карте	1
4	1101,5 м	1
5	1:100000	2
6	Мм 1,05 км	2
7	25,1 км.	1
8	1538,8 м.	0
9	Обозначьте направление течения рек стрелками на карте	1
10	Количество типов дорог 3 0,2 Перечислите типы дорог Брусчатка, грунтовая, асфальтобетонная Направление дороги с лучшими условиями движения Г 0,2	0,6
11	Начертите линию трассы на карте	2
12	B3	1
13	Горнодобывающая промышленность.	1
14	Количество рейсов 9425 Место для расчётов R=200м, h=4,5м $V = \frac{\pi R^2 \cdot h}{3} = 188496 \text{ м}^3$ кол-во рейсов = $\frac{V}{20} = 9425$ 	* 2

16,1 тр 

45+
1 (16,1)

74-3



[Red signature]