

Всероссийская олимпиада школьников по географии 2016/2017 г.

C-25

код участника
(не заполнять!)

Региональный этап
Листы для ответа на заданиепервоготура
для 10-11-х классов

Палехов Максим Михайлович

ФИО участника (заполнить обязательно!)

Лист ответов на задачу 1

А.

№	Река (название)	График (буквенное обозначение)	Ответы на дополнительные вопросы (выделены жирным шрифтом)	
1	Хуанхэ	А	Японская империя	1,25
2	Дундуй	Р	Пермания	1,25
3	Амударья	В	Карахорунский им. Юниси	1,15
4	Печора	Б	Штокмановское	1,0

Б.

- Август-Сентябрь. Связано с приходом океанических масс, т.к. расположена в зоне муссонного климата. Дождевое питание. 0,7
- Апрель. Тает в верховьях рек. Смешанный тип питания. 0,5
- Май. Ледниковое питание. Тают обширные ледники. 0,7
- Май. Тают снега. Снеговое. Такое большое количество воды в это время обусловлено тем, что часть располагается севернее истока, а значит верховья тают раньше и образуются ледяной затоп. 0

В.

Название реки	Объяснение	
Хуанхэ	Т.к. в этом регионе расположен крупный промышленный центр и им всегда нужна вода и электроэнергия	0,5

7,65
 7,65
 7,65
 7,65

Лист ответов на задачу 2

А. Современные государства:

Индия, Эфиопия, Оман, Уганда, Турция, Россия Россия 4,5 1,5

Б. Акватории:

Аравийское море, Аденский залив, Персидский пролив, Персидский залив, Черное море 1,0 1,0

Самая глубокая – Аравийское море

Самая мелкая – Персидский залив 1,0 1,0

Самая солёная – Персидский залив

Самая пресная – Черное море

В. В какое время года, скорее всего, начался путьдомой Афанасия Никитина?

Весна 0 0

Какие природные факторы этому благоприятствовали?

отсутствие штормов в Аравийском море 0 0

В какое время года на «третьем море», которое переплыл Афанасий Никитин, чаще всего штормит?

Лето 0 0

Г. Горы (горные системы):

Эфиопское нагорье

Иран Иракское нагорье 0,5

гора Эльбурс 0,25 1,25 1,25

Армянское нагорье 0,25

Кавказские горы 0,25

Самая высокая горная система Армянское нагорье

Название главной вершины Б. Арарат 0 0

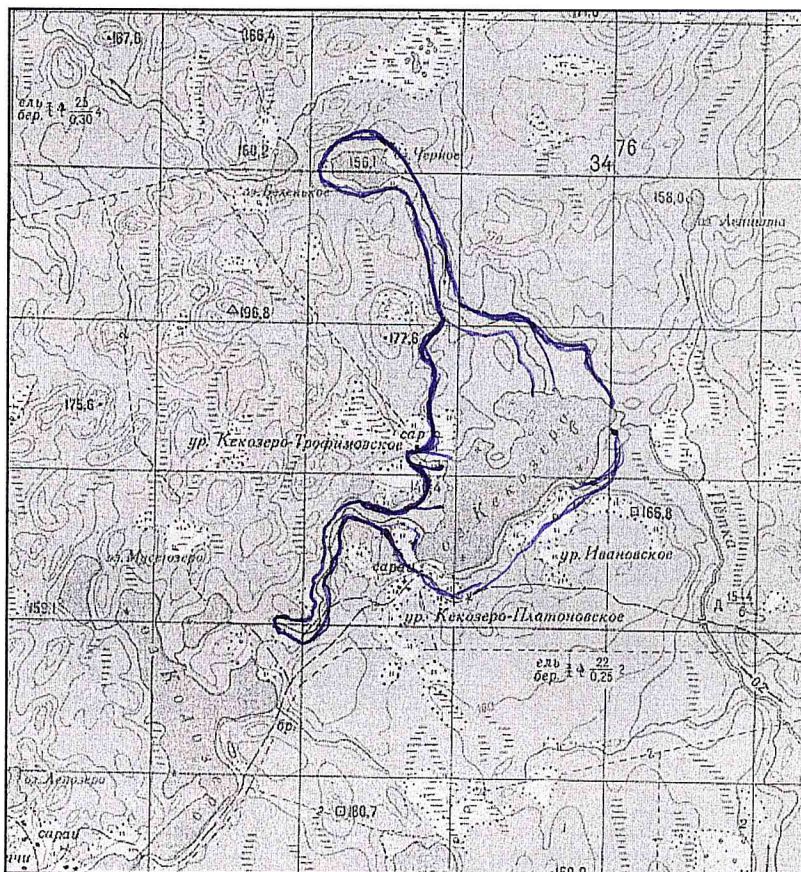
Абсолютная высота главной вершины 5145 м

[Handwritten signature]
 4,75 4,75

0-25

код участника
не заполнять!

Лист ответов на задачу 3



Элемент задания	Ответ
Площадь водосбора оз. Кекозеро, км ²	2
Объем воды, который озеро получает в среднем за год с поверхностным стоком, м ³	Q 300,000
Тип зональной растительности, характерной для данной природной зоны	Смешанные леса
Характеристика зональной растительности	Высота 25 м расстояние между сучьями = 0,3-0,25 м
Изменения, которые внесла в растительный покров деятельность человека	Сокращение хвойных пород путем вырубки
Виды хозяйственной деятельности, наиболее негативно влияющей на экологическое состояние озёр вблизи от точки с координатами 56° с.ш. 72° в.д. Механизм этого влияния	Вырубка леса. Ведет к сокращению водосбора, сокращению зеркала озера и заделыванию окрестных территорий

0

Σ = 2

Всероссийская олимпиада школьников по ГЕОГРАФИИ
 Региональный этап 2016/2017 г.
 Задание первого тура для 10-11-х классов

С-25

 код участника
 не заполнять!)

Лист ответов на задачу 4

Обозначение страны	Название страны		
1	Индонезия	1	1
2	Венесуэла Венесуэла	0	0
3	ДРК	1	1

Ответы на вопросы:

А. зона Тропических лесов 0 0

Б. ~~Тиньяна~~, Увеличение населения в регионе
 Сахарный тростник. Увеличение населения в регионе 0

В. ~~Бразилия~~ Бразилия. На экспорт поставляется каучук 0,5 0,5

Г. Развитие сельского хоз-ва, лесная промышленность.
 Сокращение расхода воды реки Конго, ввиду забора
 воды на промышленные нужды 0,5 0,5 3,05

3,05
 1/2

Всероссийская олимпиада школьников по ГЕОГРАФИИ
Региональный этап 2016/2017 г.
Задание первого тура для 10-11-х классов

C-25
код участника
не заполнять!

Лист ответов на задачу 5

А.

Города-лидеры (не больше трёх)	Города-аутсайдеры (не больше трёх)
Сочи 1,5	Москва 1,5
Саранск 1,5	Санкт-Петербург 1,5
Казань 1,5	Екатеринбург 1,5

Б.

Крупнейший город России, НЕ принимающий матчи Чемпионата мира по футболу 2018 года:

Новосибирск 1

105
Олеся

Всероссийская олимпиада школьников по географии 2016/2017 г.

C-18

код участника
(не заполнять!)

Региональный этап
Листы для ответа на задания 2 тура

Палехов Максим Михайлович

ФИО участника (заполнить обязательно!)

ВНИМАНИЕ!
**ПОСЛЕ ВЫПОЛНЕНИЯ ЗАДАНИЯ ЛИСТЫ ДЛЯ ОТВЕТА
НЕОБХОДИМО СДАТЬ ВМЕСТЕ С КАРТОЙ.**

C-18

код участника
(не заполнять!)

Часть 1 (тесты)

№	Ответ (А – Г)
1	Б -
2	Г +
3	Г -
4	Б -
5	Г -
6	А -
7	В -
8	Г -
9	В +
10	В +

№	Ответ (А – Г)
11	Б +
12	В +
13	Г +
14	Г +
15	А +
16	Б -
17	Г +
18	В +
19	Г +
20	В -

№	Ответ (А – Г)
21	Б +
22	А +
23	А +
24	В +
25	Б +
26	А -
27	В +
28	Б +
29	Г +
30	А +

20

20

Оценки 20

C-18

Всероссийская олимпиада школьников по географии 2016/2017 г.

Часть 2 (ответы на вопросы по карте)*



№	Ответ	Балл
1	35° 05' с.ш. 73° 30' В.д.	0
2		0
3	Линию водораздела проведите на карте	1
4	1101,5 м	1
5	1:7 800 000	0
6	0	0
7	(93,350 м) 93 350 м	0
8	г. Народное (1895 м)	1
9	Обозначьте направление течения рек стрелками на карте	1
10	Количество типов дорог 2	0
	Перечислите типы дорог асфальтированные, грунтовые	0
	Направление дороги с лучшими условиями движения 2	0,2
11	Начертите линию трассы на карте	0
12	БГДЖ	1
13	Добота полезных ископаемых (закрывает способ (Итальян))	1
14	Количество рейсов	0
	Место для расчётов	0

0

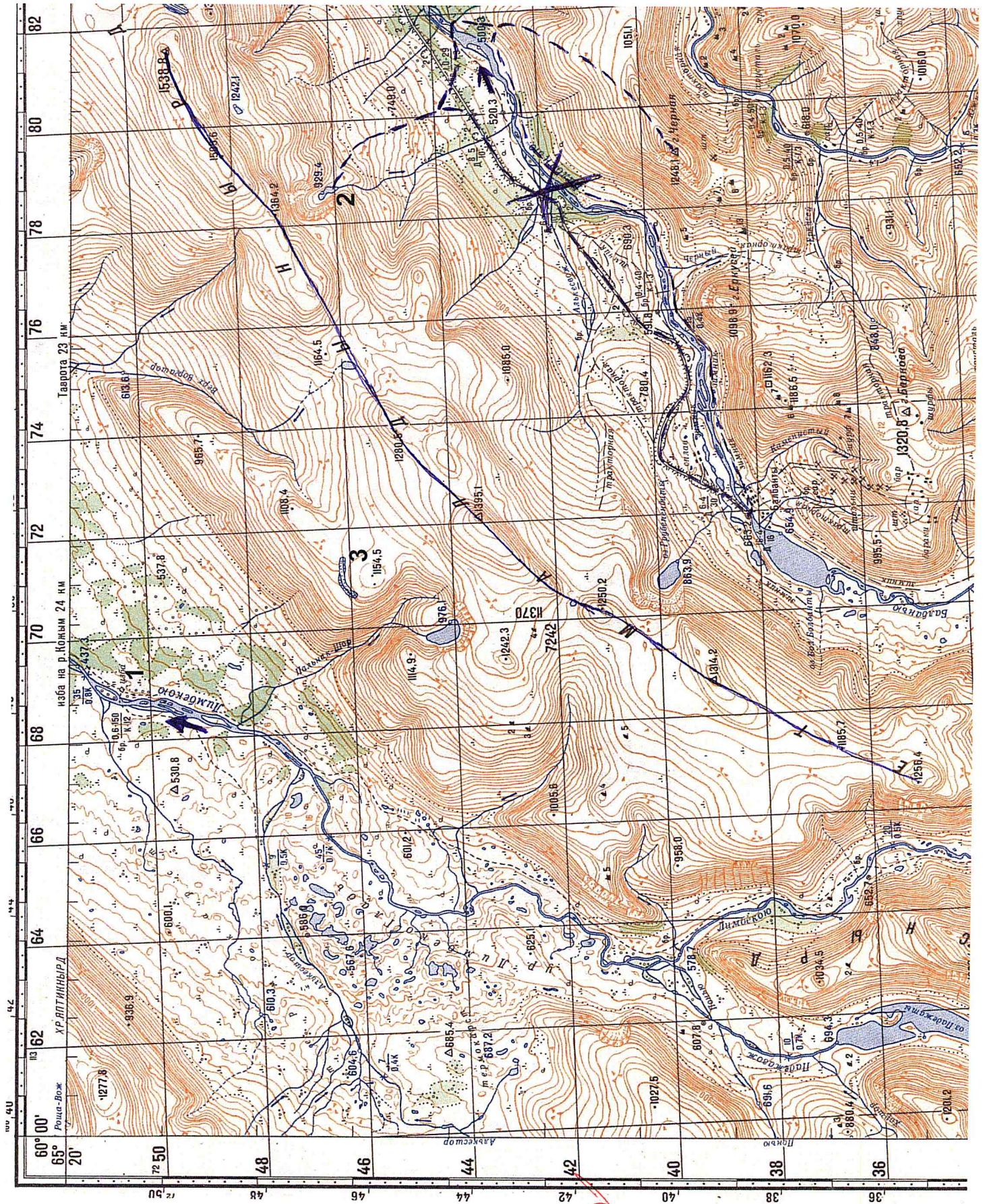
1

0

7,2

6,2

7,2



C-18