

Всероссийская олимпиада школьников по географии 2016/2017 г.

C-29

код участника
(не заполнять!)

Региональный этап
Листы для ответа на заданиепервоготура
для 10-11-х классов

Сальбах Артур Вадимович

ФИО участника (заполнить обязательно!)

Лист ответов на задачу 1

А.

№	Река (название)	График (буквенное обозначение)	Ответы на дополнительные вопросы (выделены жирным шрифтом)
1	Янцзы	В	Вэйск Янжи
2	Меконг	Б	Китай (Тибет)
3	Хуанхэ	А	Китайский канал
4	Обь	Г	Тованенковское

0,25
0
0
0

Б.

1. ~~Весна~~ ^{Июнь}, в это время есть небольшие действия муссонов (низкое давление, осадки), которые приносят влажные воздушные массы с моря. (Осадки летние)
2. Июнь, из-за действия муссонов, которые дуют с моря на сушу и приносят влажные воздушные массы и низкое давление. Это приводит к большому количеству осадков + действуют экваториальные воздушные массы. (Осадки летние)
3. ~~Июль-август~~ ^{Июль-сентябрь}, также из-за действия муссонов вобле реки выпадает большое число осадков. (Летние у реки осадки)
4. ~~Весна~~ ^{Апрель-май} (В это время до большой части реки, особенно около устья замерзает, а весной тает, что увеличивает объем воды и расход) (Летние осадки и с водников на Амур)

0,25

В.

Название реки	Объяснение
Янцзы	Река берет начало в горах Тибет, в Китае и затем протекает в различных климатических условиях, что позволяет регулировать объем и набирать в ГЭС

0

2 0,5 0,5

Лист ответов на задачу 2

А. Современные государства:

Индия, Финляндия, Эстония, Швеция, Чехия, Украина, Турция
Украина 2,0

Б. Акватории:

Моря: Аравийское, Черное
Заливы: Аджарский, Персидский 1,25
Проливы: Гибралтарский

Самая глубокая – Черное море
Самая мелкая – Персидский залив + 0,25
Самая солёная – Аджарский залив -
Самая пресная – Персидский залив -

В. В какое время года, скорее всего, начался путь домой Афанасия Никитина?

Зима 0,5

Какие природные факторы этому благоприятствовали?

Сухая и теплая погода, безветренная, нет шторма 0

В какое время года на «третьем море», которое переплыл Афанасий Никитин, чаще всего штормит?

Летом 0

Г. Горы (горные системы):

Эрзицкое нагорье
Эльбурс + 0,25
Талар (Турция) (0,5)
Кавказские горы + 0,25

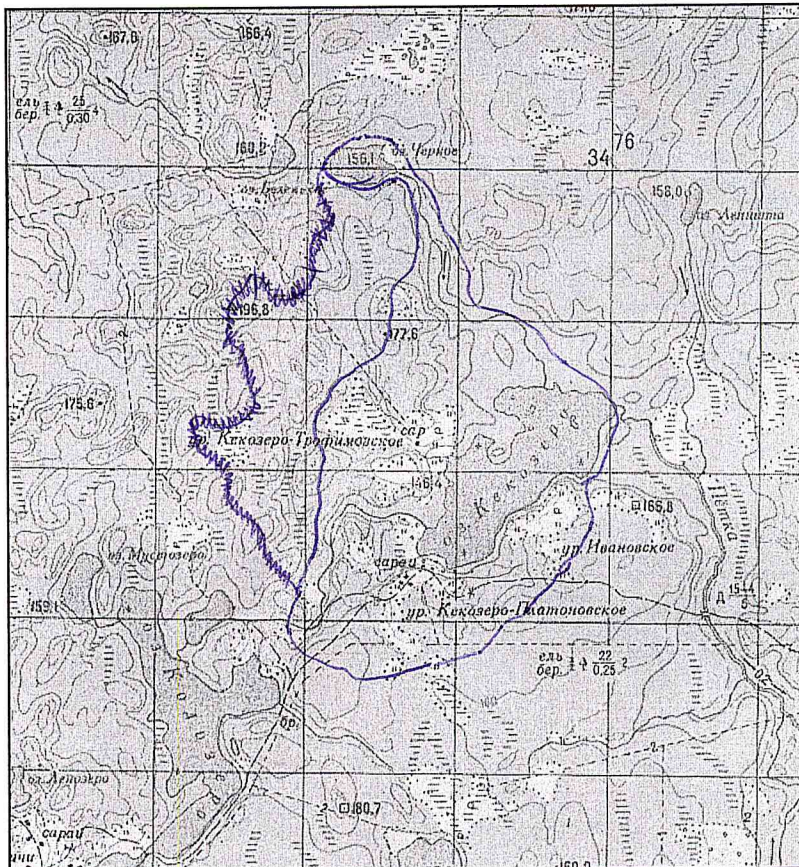
Самая высокая горная система Эрзицкое нагорье 0

Название главной вершины Бас-Дашене

Абсолютная высота главной вершины 5200 м

C-29
 код участника
 не заполнять!

Лист ответов на задачу 3



= 1,5

Элемент задания	Ответ
Площадь водосбора оз. Кекозеро, км ²	40 км ² = 0
Объем воды, который озеро получает в среднем за год с поверхностным стоком, м ³	$V = S \cdot h = 40 \text{ км}^2 \cdot 300 \text{ м} = 12000000 \text{ м}^3$ $\text{объем} = 12000000 \text{ м}^3 = (1,2 \text{ млн м}^3)$
Тип зональной растительности, характерной для данной природной зоны	Кустарнички, мошара, на территории
Характеристика зональной растительности	0,5 = Устойчива к холодам и морозам, часто встречаются низкорослые кустарнички
Изменения, которые внесла в растительный покров деятельность человека	Вырубка лесов = 0,5 Развитие болот
Виды хозяйственной деятельности, наиболее негативно влияющей на экологическое состояние озёр вблизи от точки с координатами 56° с.ш. 72° в.д. Механизм этого влияния	1) Развитие болот, это приводит к уменьшению увлажненности, многие реки прекращают свое существование, что приводит к уменьшению объема воды в озерах 2) Выпашка вдоль склонов приводит к эрозии 3) Массовый вылов рыбы с озера

Σ = 3,5

C-29

код участника
не заполнять!

Лист ответов на задачу 4

Обозначение страны	Название страны
1	Эфиопия 0
2	0
3	0

Ответы на вопросы:

A. Жестколистные вечнозеленые леса и кустарники

0

B. _____

Причина: рост численности населения, а значит
нужно его прокормить 0

B. Экспортирование уральской угля

Г. Массовая вырубка лесов, частые пожары 0

00

00

Лист ответов на задачу 5

А.

Города-лидеры (не больше трёх)	Города-аутсайдеры (не больше трёх)
Саранск 1,5	Москва 1,5
Калiningрад 1,5	Санкт-Петербург 1,5
Сочи 1,5	Екатеринбург 1,5

Б.

Крупнейший город России, НЕ принимающий матчи Чемпионата мира по футболу 2018 года:

Уфа

95
~~Окс~~

Всероссийская олимпиада школьников по географии 2016/2017 г.

C-17

код участника
(не заполнять!)

**Региональный этап
Листы для ответа на задания 2 тура**

САЛЬБАХ АРТУР ВАДИМОВИЧ

ФИО участника (заполнить обязательно!)

**ВНИМАНИЕ!
ПОСЛЕ ВЫПОЛНЕНИЯ ЗАДАНИЯ ЛИСТЫ ДЛЯ ОТВЕТА
НЕОБХОДИМО СДАТЬ ВМЕСТЕ С КАРТОЙ.**

С - 14

код участника
(не заполнять!)

Часть 1 (тесты)

№	Ответ (А – Г)
1	Б -
2	В -
3	А +
4	Б -
5	В +
6	А -
7	Г +
8	Б +
9	В +
10	В +

№	Ответ (А – Г)
11	Б +
12	В +
13	Г +
14	Г +
15	Г -
16	Б -
17	Г +
18	В +
19	Г +
20	А +

№	Ответ (А – Г)
21	Б +
22	А +
23	А +
24	Г -
25	Б +
26	А -
27	В +
28	Б +
29	Б -
30	А +

21

21

21
Оле

Всероссийская олимпиада школьников по географии 2016/2017 г.

Часть 2 (ответы на вопросы по карте)*



№	Ответ	Балл
1	65°-20'-35 с.ш. ; 60°-00'-53 в.д.	0
2	20 м	1
3	Линию водораздела проведите на карте	2
4	$(1538,8 - 437,3) = 1101,5$ метров	1
5	1:100000 (в 1 см 1 км)	2
6	Все равнины, 1 сантиметр = 60 км	0
7	25200 метров	1
8	Лик Ледяя, 7495 м (Тань-Мань)	0
9	Обозначьте направление течения рек стрелками на карте	1
10	Количество типов дорог 2 Перечислите типы дорог просёлочная Направление дороги с лучшими условиями движения Г	0,2
11	Начертите линию трассы на карте	2
12	Б, А, В	1
13	Топливная промышленность (угольная) Итоговые	1
14	Количество рейсов 53969 Место для расчётов h (высота) = 5,5 м r окружности = 0,25 см } \rightarrow в реальности 250 м по масштабу: в 1 см 1 км $S_{\text{круга}} = \pi \cdot r^2 = 3,14 \cdot 250 \cdot 250 = 196250 \text{ м}^2$ $V = S \cdot h = 1079375 \text{ м}^3$ \rightarrow высота нужно вылезти $1079375 : 20 \approx 53969$ самолёто-рейсов нужно	0

2

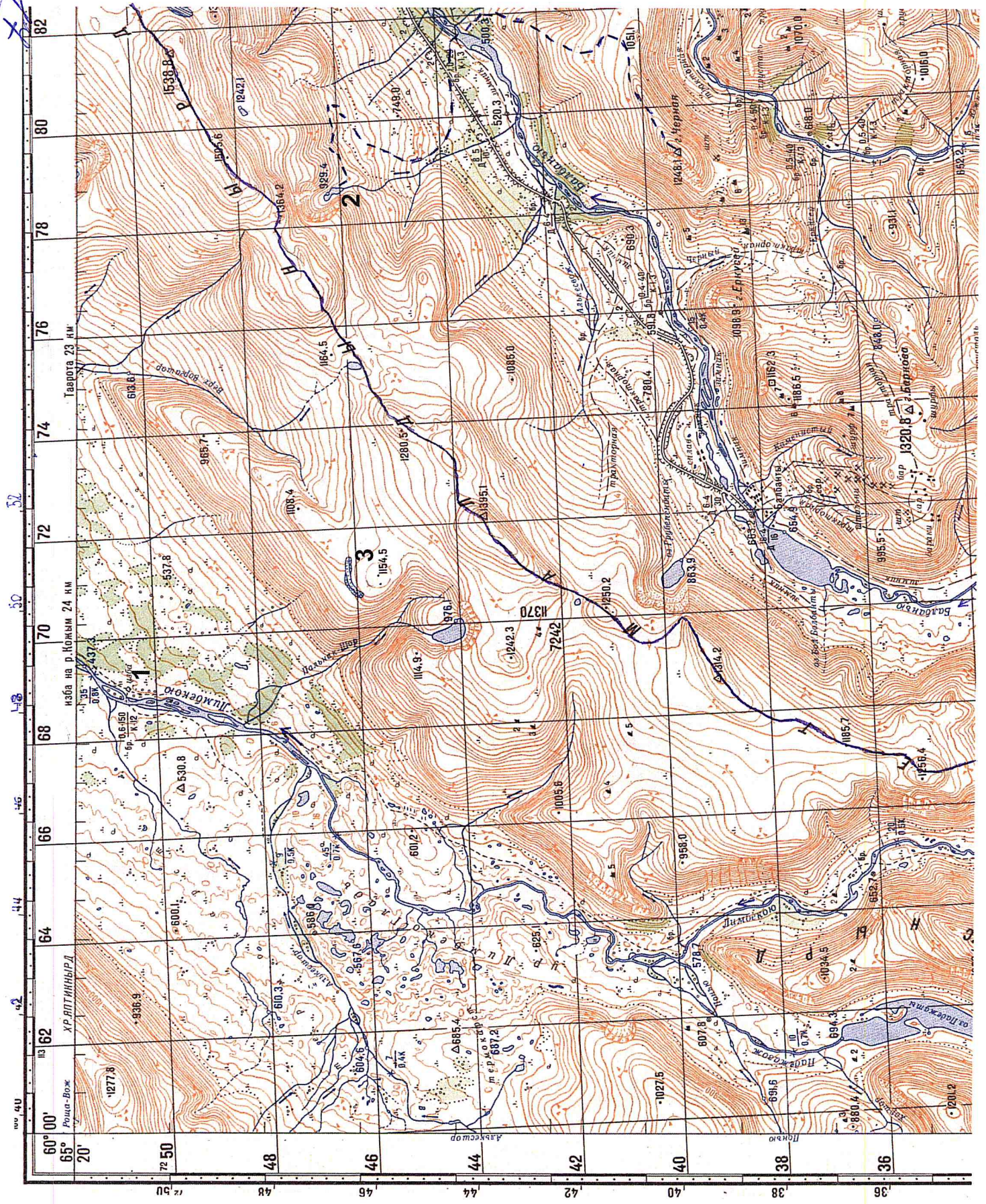
2

11,2
12,2

16,2

16,2
Итого

Х-1-3



Handwritten signature or initials in red ink.