

Всероссийская олимпиада школьников по географии 2016/2017 г.

C-31

код участника
(не заполнять!)

Региональный этап
Листы для ответа на заданиепервоготура
для 10-11-х классов

Чащухин Егор Олегович

ФИО участника (заполнить обязательно!)

C-31

код участника
не заполнять!

Лист ответов на задачу 1

А.

№	Река (название)	График (буквенное обозначение)	Ответы на дополнительные вопросы (выделены жирным шрифтом)
1	Ху-Амга - 0,1	А	Япония
2	Дунай	Г	Германия
3	Амурская	Б	Камовозный
4	Иртыш	В	

1,15
1,25
0,5
0

Б.

1. Август, Сентябрь, Октябрь, Ноябрь. В это время наблюдается сезон дождей. Татарские реки утратили, по талому и тусовкам кабаринские

0,5

2. Март, Апрель, Май - период таяния снега. Татарские реки смешанные, в талому кабаринские мелеют - 0,75

0,75

3. Май, Июнь, Июль - период таяния ледяных осадков м.к. таяние снежников у реки кабаринский, то кабаринские реки замедляются

0,5

4. Июнь, Июль, Август, Май - период оттаивания почвы в зоне вечной мерзлоты - лето. Влага попадает в реку. Мелкие талые снежники

0

В.

Название реки	Объяснение
Дунай	Во время навзла вода в реке сильно загрязнена, поэтому ее промышленная а так как водной талой талой талой талой, то можно наблюдать воду и в озерах.

0

4,65 4,65
Спасибо!

Лист ответов на задачу 2

А. Современные государства:

20

Индия - Саудовская Аравия - Египет - Турция - Саудовская Аравия -
Иран - Узбекистан - Турция - Россия - Украина -
Белоруссия

Б. Акватории:

Аравийское море - Средиземное море - Балтийское море - Мраморное море - Красное море - Черное море - Залив Сомали

Самая глубокая - Аравийское море +

0,75

Самая мелкая - Суэц

Самая солёная - Красное море - 0,5

Самая пресная - Черное море +

В. В какое время года, скорее всего, начался путь домой Афанасия Никитина?

Летом 0

Какие природные факторы этому благоприятствовали?

Южные ветры 0,25

В какое время года на «третьем море», которое переплыл Афанасий Никитин, чаще всего штормит?

Зимой 1

Г. Горы (горные системы):

Зурганские горы, Кавказ, горы Малой Азии, горы Крыма +

0,25

Самая высокая горная система Кавказ

Название главной вершины Эльбрус

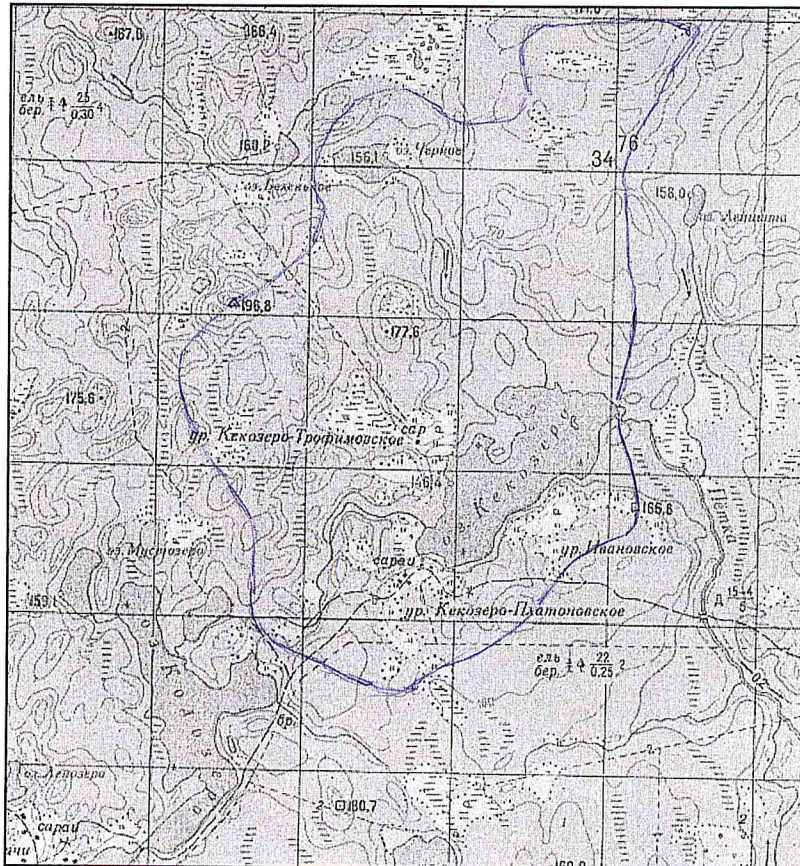
Абсолютная высота главной вершины 5642 м

4,75

Всероссийская олимпиада школьников по ГЕОГРАФИИ
 Региональный этап 2016/2017 г.
 Задание первого тура для 10-11-х классов

C-31
 код участника
 не заполнять!

Лист ответов на задачу 3



~~0~~
 = 1,5

Элемент задания	Ответ
Площадь водосбора оз. Кекозеро, км ²	9 = 0
Объем воды, который озеро получает в среднем за год с поверхностным стоком, м ³	2'700'000 м ³ = 300мм · 9 км ² = 0,3 м · 9'000'000 м ² = 2'700'000 м ³ = 0
Тип зональной растительности, характерной для данной природной зоны	Мшистоветочная тайга = 1
Характеристика зональной растительности	Устойчивые к пожару породы деревьев = 0,5
Изменения, которые внесла в растительный покров деятельность человека	0,5 = сбить учесть, что в тайге почти нет берез, но можно предположить, что этот лес был вырублен. Логично было бы вырубать березы. Логично.
Виды хозяйственной деятельности, наиболее негативно влияющей на экологическое состояние озёр вблизи от точки с координатами 56°с.ш. 72°в.д. Механизм этого влияния	добыча нефти, газа, "часта" нефти, добычей, вырубкой "на поверхность и разливается в озера, где убивает рыбу и т.п." = 0

0
 Σ = 3,5

Лист ответов на задачу 5

А.

Города-лидеры (не больше трёх)	Города-аутсайдеры (не больше трёх)
Волг 1,5	Москва 1,5
Камышиноград 1,5	Самкит - Метербурге 1,5
Внл Саранск 1,5	Скатириинбурге 1,5

Б.

Крупнейший город России, НЕ принимающий матчи Чемпионата мира по футболу 2018 года:

Уфа —

95
Осет

Всероссийская олимпиада школьников по географии 2016/2017 г.

С - 03

код участника
(не заполнять!)

**Региональный этап
Листы для ответа на задания 2 тура**

Чащухин Егор Олегович

ФИО участника (заполнить обязательно!)

**ВНИМАНИЕ!
ПОСЛЕ ВЫПОЛНЕНИЯ ЗАДАНИЯ ЛИСТЫ ДЛЯ ОТВЕТА
НЕОБХОДИМО СДАТЬ ВМЕСТЕ С КАРТОЙ.**

С - 03

код участника
(не заполнять!)

Часть 1 (тесты)

№	Ответ (А – Г)
1	а -
2	б -
3	а +
4	а +
5	б +
6	а -
7	г +
8	а -
9	д -
10	б +

№	Ответ (А – Г)
11	д +
12	б +
13	г +
14	д -
15	а +
16	д -
17	б -
18	б +
19	г +
20	а +

№	Ответ (А – Г)
21	д +
22	г -
23	б -
24	б +
25	г -
26	г -
27	б +
28	г -
29	г +
30	а +

17 17

17
Олегов ЯВ

Всероссийская олимпиада школьников по географии 2016/2017 г.

Часть 2 (ответы на вопросы по карте)*

№	Ответ	Балл
1	$60^{\circ} 18' 40''$ в. д., $64^{\circ} 50' 18''$ с. ш.	0
2		0
3	Линию водораздела проведите на карте	1
4	$7538,8 - 4373 = 1101,5$	1
5	1:10 0'000, в 1 см 1 км	2
6	$1 \text{ мм } \varphi = \frac{111,1 \text{ км}}{60^{\circ}}$, $1'' \text{ ш.} = \frac{60 \cdot 60 \cdot 111,1 \text{ км}}{60^{\circ}}$, $1'' \varphi - 1'' \text{ ш.} = \frac{1,078 \text{ км}}{1 \text{ км} \cdot 18 \text{ м}}$	2
7	25 км 100 м	1
8	Народная, 1895 м.	1
9	Обозначьте направление течения рек стрелками на карте	1
10	Количество типов дорог 3 Перечислите типы дорог <u>сезонная, грунтовая, шоссе</u> Направление дороги с лучшими условиями движения <u>↑</u>	0,4
11	Начертите линию трассы на карте	2
12	5,33	1
13	добавля полезную ископаемых.	1
14	Количество рейсов 47452 Место для расчётов <u>Триугольник, что вершина с высотой 1154,5 - идеальной кокас, тогда $r = 14,5$; $R = 2,50 \text{ м}$.</u> $V_k = \frac{1}{3} S h = \frac{1}{3} \pi r^2 h = \frac{1}{3} \pi (250 \text{ м})^2 \cdot 14,5 = 949'022,18 \text{ м}^3$ a - число рейсов; b - грузоподъемность самосвала $= 20 \text{ м}^3 \Rightarrow$ $a = \frac{V_k}{b} = \frac{949'022,18 \text{ м}^3}{20 \text{ м}^3} = 47'451,13$, округляем в большую сторону - 47452 рейса	1

Отвечать могут познакомиться в задании от значения π . Я брал $\pi \approx 3,14159 2654$.

При $\pi = 3,14$, число рейсов = 47428

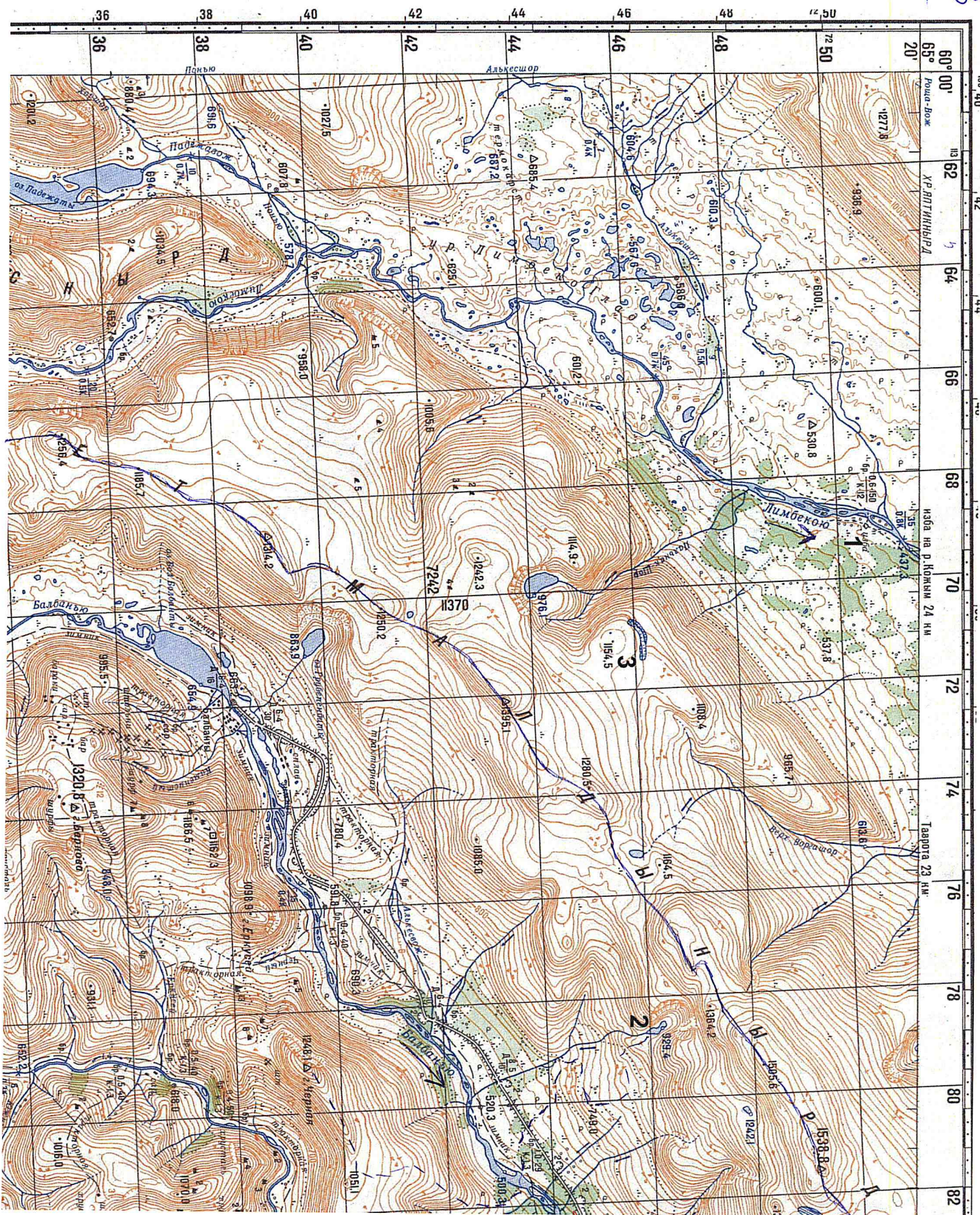
В задании 15 значение π можно разложить: в φ вым брать широту 65° или $65^{\circ} 20'$. Получимось φ составляет около 10 минут.

15,4

14,4

15,4 ³

2-03



[Red signature]