

Всероссийская олимпиада школьников по географии 2016/2017 г.

С-32

код участника  
(не заполнять!)

Региональный этап  
Листы для ответа на задание первого тура  
для 10-11-х классов

БЕРКУТОВА Анна ДМИТРИЕВНА

ФИО участника (заполнить обязательно!)

### Лист ответов на задачу 1

#### А.

№	Река (название)	График (буквенное обозначение)	Ответы на дополнительные вопросы (выделены жирным шрифтом)
1	Нил	В	наступление войск Цзинь
2	Дунай	Р	в Римах
3	Янцзы	А	канал Янцзы - Хуанхэ
4	Обь	Б	Штокмановское

#### Б.

- Максимальный расход в июле, потому что часть реки лежит в субэкваториальном климатическом поясе, где летом господствуют экваториальные воздушные массы (ЭВМ), которые приносят с собой дожди.
- Максимальный расход в апреле, что связано с таянием снегов на территориях, через которые река течёт, но вообще по месяцам расходы примерно одинаковые, т.к. река в любое время года получает достаточное количество осадков.
- Максимальный расход в августе. Так как здесь в июле-августе климат и в августе начинается сезон дождей.
- Максимальный расход в июне. Зимой и частично весной и осенью течения здесь затруднено льдом (особенно в северной части).

#### В.

Название реки	Объяснение
Нил	Потому что в то время, как на основной части реки лежит в районе водохранилища <del>но</del> воды очень много

## Лист ответов на задачу 2

А. Современные государства:

Эфиопия, Оман, Саудовская Аравия, Ирак, Азербайджан, Армения, Турция, Украина, Россия. 1,5

Б. Акватории:

Аравийское море, Аденский залив, Баб-эль-Мандебский пролив, Персидский залив, Чёрное море, Красное море 1,0

Самая глубокая – Аравийское море +

Самая мелкая – Персидский залив +

Самая солёная – Красное море - 0,75

Самая пресная – Чёрное море +

В. В какое время года, скорее всего, начался путь домой Афанасия Никитина?

~~осенью~~ летом 0

Какие природные факторы этому благоприятствовали?

Изменение направления муссонного течения и ветра 0,25

В какое время года на «третьем море», которое переплыл Афанасий Никитин, чаще всего штормит?

осенью 0

Г. Горы (горные системы):

Армянское нагорье, Аравийское плоскогорье, Кавказ, Арарат, Эфиопское нагорье 0,25

Самая высокая горная система Кавказ

Название главной вершины вулкан Эльбурс 0

Абсолютная высота главной вершины 5596 м

0 3,75

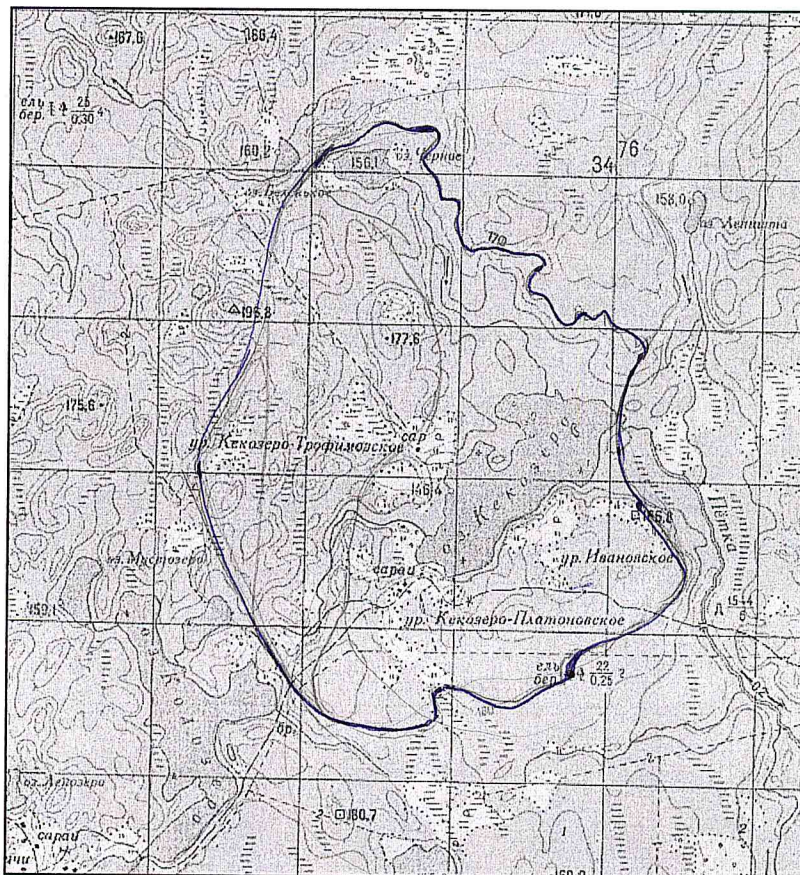


Всероссийская олимпиада школьников по ГЕОГРАФИИ  
 Региональный этап 2016/2017 г.  
 Задание первого тура для 10-11-х классов

С-32

  
 код участника  
 не заполнять!)

### Лист ответов на задачу 3



= 0,5

Элемент задания	Ответ
Площадь водосбора оз. Кекозеро, км <sup>2</sup>	8 км <sup>2</sup> = 0
Объем воды, который озеро получает в среднем за год с поверхностным стоком, м <sup>3</sup>	24.000.000 м <sup>3</sup> = 0
Тип зональной растительности, характерной для данной природной зоны	Смешанные леса = 1
Характеристика зональной растительности	На территории преобладает хвойная растительность (ель) = 0,5
Изменения, которые внесла в растительный покров деятельность человека	Человек вырубает деревья (сны видны по обозначениям на карте), что ведет к заболачиванию территорий => kevés высоких деревьев в заболоченных местах. = 0,5
Виды хозяйственной деятельности, наиболее негативно влияющей на экологическое состояние озёр вблизи от точки с координатами 56° с.ш. 72° в.д. Механизм этого влияния	Негативно влияет сельское хоз-во. Идет вырубка лесов в поиску с.х. угодий => заболачивание территорий, а из рек, питающих озеро берется вода для орошения полей. = 1

0

Σ = 3

3,5



### Лист ответов на задачу 4

Обозначение страны	Название страны
1	Индонезия 1 1
2	<del>Эквадор</del> <del>Эквадор</del> Бразилия 0 0
3	Нигерия 0 0

### Ответы на вопросы:

- А. Эти леса относятся к зоне влажных экваториальных лесов. Это так называемый "Южный лесной пояс" мира, который сейчас находится в большой опасности. ↑
- Б. Это соя. Соя является хорошим и не дорогим заменителем мяса. 0 0
- В. Большую часть территории занимают посадки какао. В начале XX века страна поставлена на экспорт кофе. 0 + 0 0
- Г. Это сельское хозяйство. В этой стране практикуется подсечно-огневое земледелие, что ведет к уничтожению ценных лесов. 0,5 0,5

2,50

2,5  


Всероссийская олимпиада школьников по ГЕОГРАФИИ  
Региональный этап 2016/2017 г.  
Задание первого тура для 10-11-х классов

C-32

код участника  
не заполнять!

Лист ответов на задачу 5

А.

Города-лидеры (не больше трёх)	Города-аутсайдеры (не больше трёх)
Саранск 1,5	Екатеринбург 1,5
Самара	Москва 1,5
Нижегород	Санкт-Петербург 1,5

Б.

Крупнейший город России, НЕ принимающий матчи Чемпионата мира по футболу 2018 года:

Новосибирск 1

45  
Осеп

**Всероссийская олимпиада школьников по географии 2016/2017 г.**

C-10

код участника  
(не заполнять!)

**Региональный этап  
Листы для ответа на задания 2 тура**

Беркутова Анна Дмитриевна

ФИО участника (заполнить обязательно!)

**ВНИМАНИЕ!  
ПОСЛЕ ВЫПОЛНЕНИЯ ЗАДАНИЯ ЛИСТЫ ДЛЯ ОТВЕТА  
НЕОБХОДИМО СДАТЬ ВМЕСТЕ С КАРТОЙ.**

C-10

код участника  
(не заполнять!)

Часть 1 (тесты)

№	Ответ (А – Г)
1	Г-
2	Г+
3	Г-
4	А+
5	В+
6	А-
7	В-
8	А-
9	Б-
10	В+

№	Ответ (А – Г)
11	Б+
12	В+
13	Г+
14	Г+
15	<del>А</del> В-
16	В-
17	Г+
18	В+
19	Г+
20	А+

№	Ответ (А – Г)
21	А-
22	В-
23	А+
24	Г-
25	Б+
26	Г-
27	В+
28	Г-
29	Г+
30	А+

17 77

17  
Олежко



Всероссийская олимпиада школьников по географии 2016/2017 г.

Часть 2 (ответы на вопросы по карте)\*

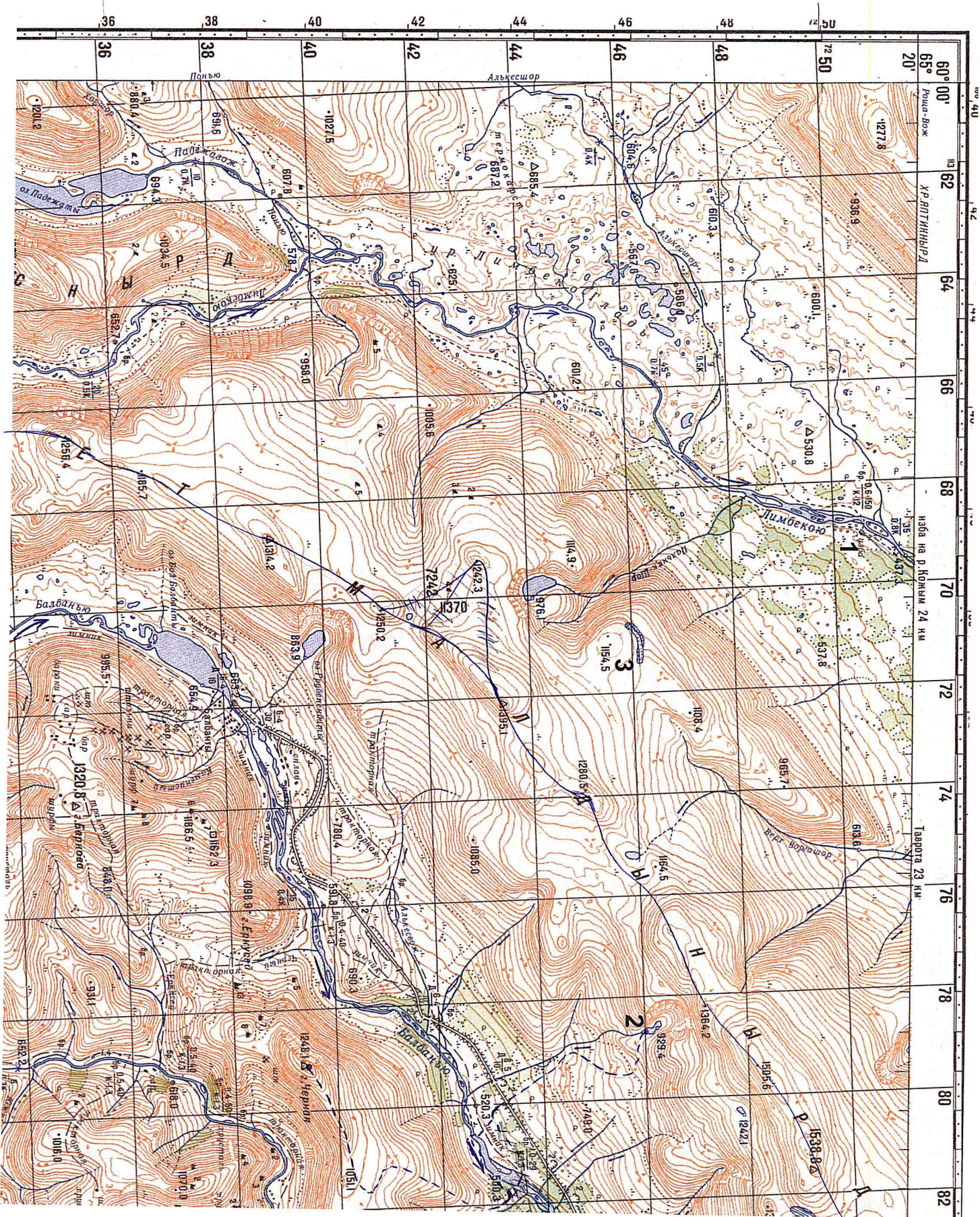


№	Ответ	Балл
1	$60^{\circ}18'30''$ в.дг. и $65^{\circ}28'45''$ в.ш	0,5
2	20 м	1
3	Линию водораздела проведите на карте	1
4	1101,5 м	1
5	в 1 см 1 км или 1:100000	2
6	1' длины = 1850 м, а 1' ширины = 784 м. Размечаются они на 1066 см	2
7	25,5 км (25500 м)	0
8	1538,8 м <del>1538,8 м</del>	0
9	Обозначьте направление течения рек стрелками на карте	1
10	Количество типов дорог 4	0
	Перечислите типы дорог железная, грунтовая, тракторная, тропинка	0,2
	Направление дороги с лучшими условиями движения Г	0,2
11	Начертите линию трассы на карте	2
12	А, Б, В, З	1
13	Порнодобывающая промышленность	1
14	Количество рейсов 4909 шт. Место для расчётов Вершина <del>и</del> конусу => Объем грунта, который необходимо вывезти <del>и</del> объему конуса с высотой 54,5 м и основанием <del>и</del> форме горизонтали, окаймляющей вершину с высотой отметкой 1154,5. На карте считаем форму горизонтальной линией к окружности. Измерим её диаметр (для точности измерений берем большую величину, поэтому не радиус). Диаметр = 0,5 см => Радиус = 0,25 см на карте и 250 м на местности. Объем конуса = $\frac{250^2 \cdot \pi \cdot 54,5}{2} \approx 98174,77 \text{ м}^3$ Кол-во рейсов = $\frac{\text{Объем грунта}}{\text{Объем самосвала}} = \frac{98174,77}{20} \approx 4908,738521 \text{ шт} \Rightarrow$ => рейсов понадобится 4909 шт	0

15,9 ~~шт~~ ~~шт~~ 12,9  
 (15,9) 3



С-10



М. М. М.

линия связи  
водопровод