

Всероссийская олимпиада школьников по географии 2016/2017 г.

С-34

код участника  
(не заполнять!)

Региональный этап  
Листы для ответа на заданиепервоготура  
для 10-11-х классов

Зырянов Григорий Александрович

ФИО участника (заполнить обязательно!)

### Лист ответов на задачу 1

#### А.

№	Река (название)	График (буквенное обозначение)	Ответы на дополнительные вопросы (выделены жирным шрифтом)
1	Хуанхэ	А	Япония
2	Дунай	ВГВ	Германия
3	Амударья	Б	
4	Темза	ВГГ	Лондонское

1,25  
0,75  
0,5  
0,5

#### Б.

- Максимальный расход воды в период август-октябрь. Это связано с тем, что максимумом количества осадков из-за муссонного климата в бассейне Хуанхэ выпадает летом и осенью, когда муссоны с моря дуют на сушу.
- Тот расход воды приходится на ~~август-октябрь~~ <sup>июль-август</sup> май, когда Дунай получает воду из таяния снега в его бассейне гор. Он ~~наиболее~~ ~~небольшое~~ ~~изменение~~ ~~тока~~ ~~воды~~ ~~за~~ ~~год~~ ~~объединяется~~ ~~тем,~~ ~~что~~ ~~в~~ ~~бассейне~~ ~~Дунай~~ ~~равномерно~~ ~~увлажняется~~.
- Тот расход воды приходится на май-июль. Это связано с тем, что в этот период тают снега и ледники, таяя реки. В остальное время расход сильно уменьшается из-за
- Тот расход воды приходится на апрель-май. Он ~~также~~ ~~есть~~ ~~во~~ ~~время~~ ~~весеннего~~ ~~тающего~~ ~~и~~ ~~обильного~~ ~~таяния~~ ~~снегов~~. Отличительное ~~небольшое~~ ~~изменение~~ ~~тока~~ ~~воды~~ ~~объединяется~~ ~~распадом~~ ~~течением~~ ~~бассейна~~ ~~реки~~ ~~в~~ ~~зоне~~ ~~равномерно~~ ~~увлажнения~~.

0,5  
0  
0  
0

#### В.

Название реки	Объяснение
Амударья	Все основные реки бассейна Амударьи протекают в горах и выпадают в реки во время таяния. Они как и муссоны вносят воду в летний, что и увеличивает время таяния и расход воды при таянии снега. Отличительное изменение с их климата в летний период

2 3,75 3,75  
 Дуб

C-34

код участника  
не заполнять!

### Лист ответов на задачу 2

А. Современные государства:

Индия, Саудовская Аравия, Иран, Азербайджан, Армения, Грузия, Турция, Россия 2,0

Б. Акватории:

Аравийское море, Аденский залив, Ормузский пролив, Персидский залив, Чёрное море 1,25

Самая глубокая – Аравийское море +

Самая мелкая – Ормузский пролив -

Самая солёная – Персидский залив +

Самая пресная – Чёрное море +

0,75

В. В какое время года, скорее всего, начался путь домой Афанасия Никитина?

лето 0

Какие природные факторы этому благоприятствовали?

штормовые восточные муссоны, Малое количество штормов 0

В какое время года на «третьем море», которое переплыл Афанасий Никитин, чаще всего штормит?

зима 1

Г. Горы (горные системы):

Эрифонское нагорье, Иранское нагорье, Малый Кавказ, Большой Кавказ, Анатольское плато, Крымские горы +0,5

+0,25

0,75

Самая высокая горная система Большой Кавказ

Название главной вершины Эльбрус

Абсолютная высота главной вершины 5642 м

0

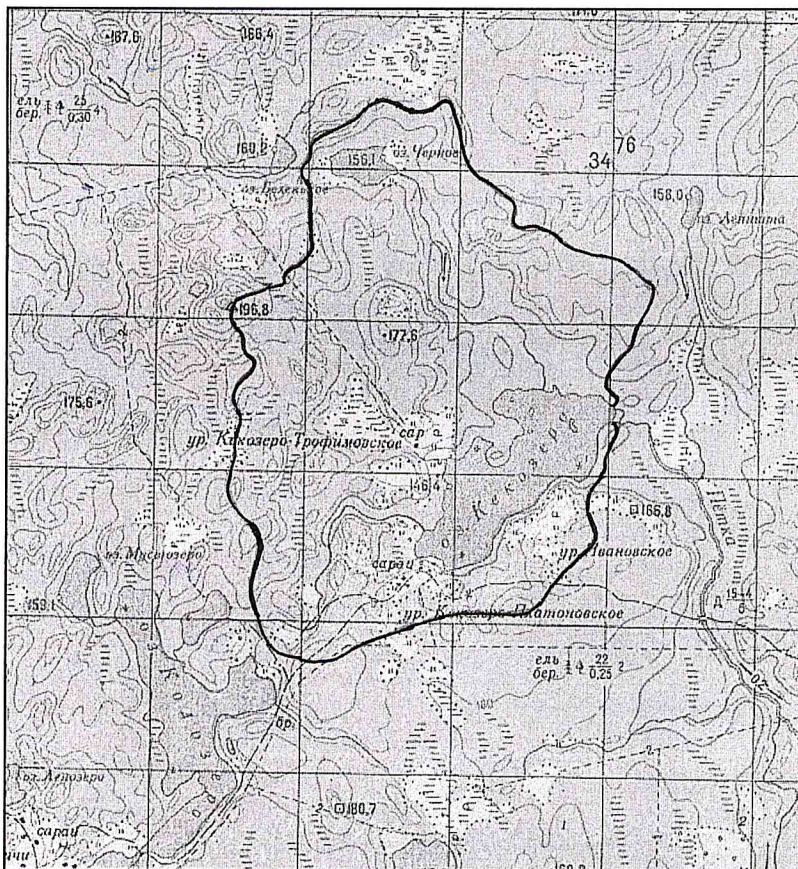
*[Handwritten signature]* 5,75

Всероссийская олимпиада школьников по ГЕОГРАФИИ  
 Региональный этап 2016/2017 г.  
 Задание первого тура для 10-11-х классов

C-34

код участника  
 не заполнять!

Лист ответов на задачу 3



= 2,25

Элемент задания	Ответ
Площадь водосбора оз. Кекозеро, км <sup>2</sup>	7
Объем воды, который озеро получает в среднем за год с поверхностным стоком, м <sup>3</sup>	2100000
Тип зональной растительности, характерной для данной природной зоны	Степанный лес
Характеристика зональной растительности	Ель-березовый <del>березово-ельный</del> степанный лес
Изменения, которые внесла в растительный покров деятельность человека	Появление одиозеленных территорий, луговой растительности, вырубок
Виды хозяйственной деятельности, наиболее негативно влияющей на экологическое состояние озёр вблизи от точки с координатами 56° с.ш. 72° в.д. Механизм этого влияния	Выбыча нефти. Загрязнение акватории во время аварийных ситуаций, повышение уровня грунтовых вод, выбросы попутного газа вследствие всего процесса.

*Handwritten signature*

$\Sigma = 6,25$

Лист ответов на задачу 4

Обозначение страны	Название страны		
1	Индия	0	0
2	Бразилия	0	0
3	Канада (дубин. Запад)	1	1

Ответы на вопросы:

- А. Влажные тропические леса. 15 1
- Б. Сох. Высокая энергетическая ценность культуры, её универсальность в использовании, высокая урожайность при относительной неприхотливости, селекция новых сортов. 0 0
- В. Комбинировано территории зашиломом посева рана. На севере страны добывают медь. 0 0
- Г. Земледелие, лесная промышленность, постройка новых дорог. 0,5 0,5 1

35

3  
 [Signature]

Всероссийская олимпиада школьников по ГЕОГРАФИИ  
Региональный этап 2016/2017 г.  
Задание первого тура для 10-11-х классов

C-34.  
код участника  
не заполнять!

Лист ответов на задачу 5

А.

Города-лидеры (не больше трёх)	Города-аутсайдеры (не больше трёх)
Калiningрад 1,5	Москва 1,5
Сочи 1,5	Санкт-Петербург 1,5
Саранск 1,5	Екатеринбург 1,5

Б.

Крупнейший город России, НЕ принимающий матчи Чемпионата мира по футболу 2018 года:

Новосибирск 1

105  
Сей

**Всероссийская олимпиада школьников по географии 2016/2017 г.**

С - 24

код участника  
(не заполнять!)

**Региональный этап  
Листы для ответа на задания 2 тура**

Зырянов Григорий Александрович

ФИО участника (заполнить обязательно!)

**ВНИМАНИЕ!  
ПОСЛЕ ВЫПОЛНЕНИЯ ЗАДАНИЯ ЛИСТЫ ДЛЯ ОТВЕТА  
НЕОБХОДИМО СДАТЬ ВМЕСТЕ С КАРТОЙ.**

С-24

код участника  
(не заполнять!)

Часть 1 (тесты)

№	Ответ (А – Г)
1	Б -
2	Г +
3	Г -
4	А +
5	В +
6	А -
7	Г +
8	Б +
9	В +
10	В +

№	Ответ (А – Г)
11	Г -
12	В +
13	Г +
14	Б -
15	А +
16	Г -
17	Б -
18	В +
19	Г +
20	Г -

№	Ответ (А – Г)
21	Б +
22	А +
23	А +
24	В +
25	Б +
26	Г -
27	В +
28	Б +
29	Г +
30	А +

21

21

21  
Oleg H



Всероссийская олимпиада школьников по географии 2016/2017 г.

Часть 2 (ответы на вопросы по карте)\*

№	Ответ	Балл
1	65° 11' 20" с.ш. 60° 18' 30" в.д.	1
2	<del>горы</del> переведены через 20 м	1
3	Линию водораздела проведите на карте	2
4	1538,8 м (максим.) - 437,3 (мин.) = 1101,5 м	1
5	1:100000 (всч 1 км)	2
6	различается на 1075 м.	2
7	25,1 км	1
8	гора Народная 1892 м.	0,5
9	Обозначьте направление течения рек стрелками на карте	1
10	Количество типов дорог 43 <sup>0,2</sup> Перечислите типы дорог <sup>0,2</sup> грунтовая дорога, тракторная дорога, улочки <sup>0,2</sup> Направление дороги с лучшими условиями движения Г <sup>0,2</sup>	0,8
11	Начертите линию трассы на карте	1
12	Б, В, Д, З	1,5
13	Водыча <del>заполн</del> алмазов	1
14	Количество рейсов 9420 Место для расчётов r ≈ 200 м (2 мм на карте) $V = \frac{1}{3} \pi r^2 h = \frac{1}{3} \cdot 3,14 \cdot 90000 \text{ м}^2 \cdot 9,5 \text{ м} = 188400 \text{ м}^3$ $n(\text{кол. вагонов}) = \frac{V}{V_c} = \frac{188400 \text{ м}^3}{20 \text{ м}^3} = 9420 (\text{рейсов})$	2

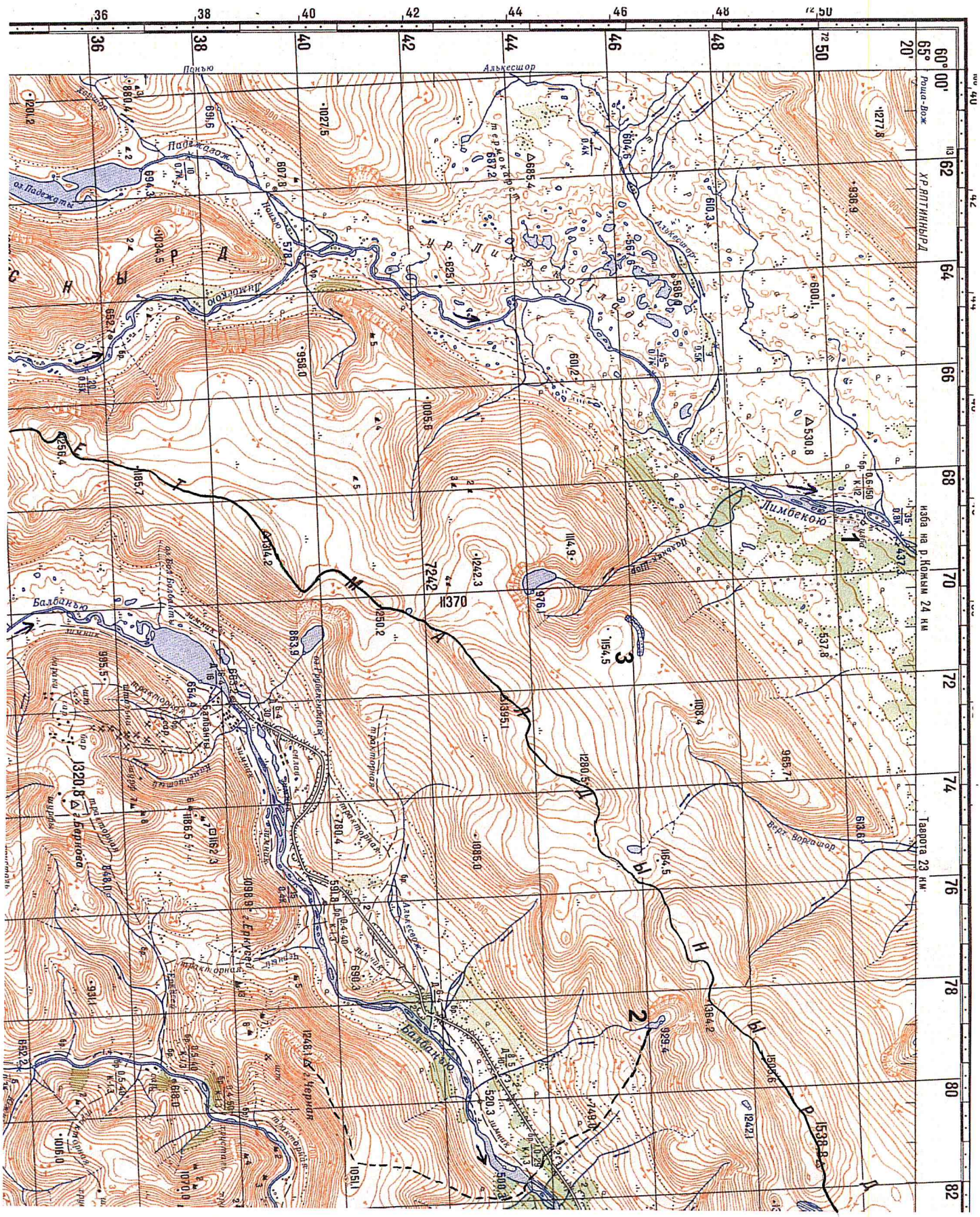
17,8

*Всё*

168  
18

17,8

12-2



*Mr. Dops*