

Всероссийская олимпиада школьников по географии 2016/2017 г.

C-35

код участника
(не заполнять!)

Региональный этап
Листы для ответа на заданиепервоготура
для 10-11-х классов

ШАЦ ЕКАТЕРИНА НИКОЛАЕВНА

ФИО участника (заполнить обязательно!)

C-35

код участника
 не заполнять!

Лист ответов на задачу 1

А.

№	Река (название)	График (буквенное обозначение)	Ответы на дополнительные вопросы (выделены жирным шрифтом)
1	р. Амур	А	(Японцы) Япония
2	р. Дунай	Г	Литва
3	(приток правой у Миссисипи) р. Огайо	Б	
4	р. Петера	Б	Штокмановское

0,75
 1,0
 0
 0,9

Б.

- Август. Плавят талые льды со склонов горных хребтов. Тают в бассейне Карские моря + льды летне-осенние с дельты Онеги, которая приносят тундры.
- Апрель. Находится в морском умеренном климате, ветры приносят тучи + календарная река.
- Июль.
- Максимальный расход воды наблюдается в июле. Зимой (а.е.д.) расход минимален из-за льдов, покрывающих реку. А летом (а.е.д.) расход минимален также льдов и верхний слой многолетней мерзлоты; но постепенно уменьшается с похолоданием.

0,5
 0

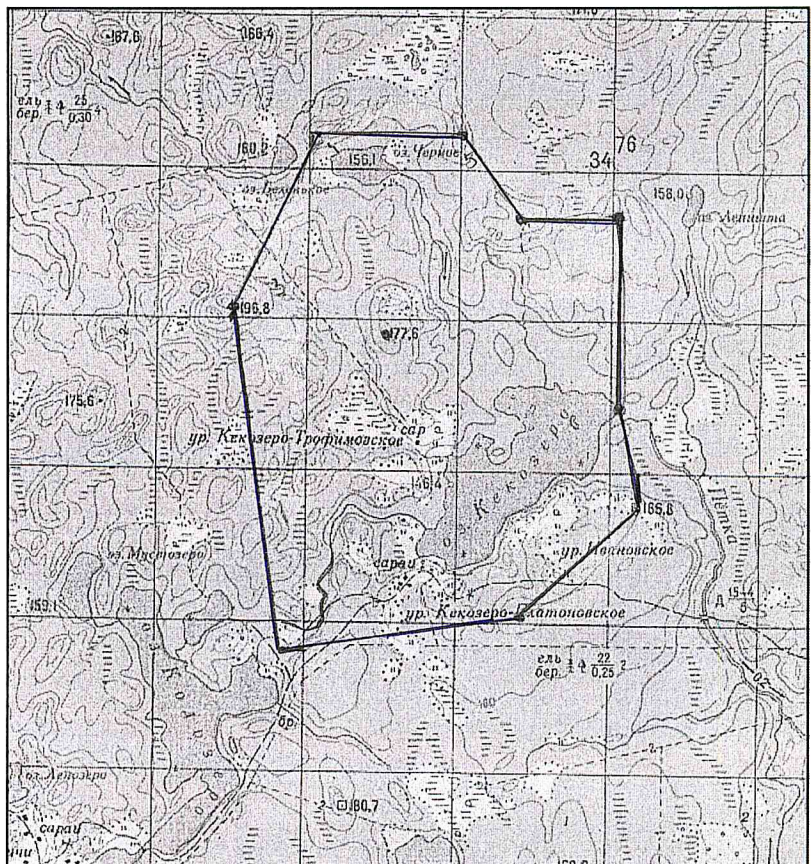
В.

Название реки	Объяснение
р. Амур	Находится в муссонном-континентальном климате. Летом ветры дуят с моря, приносят влагу (осадки) и капающая река; из-за чего и происходит разливы.

0

2 4,65 4,65
 Оценки

Лист ответов на задачу 3



Элемент задания	Ответ
Площадь водосбора оз. Кекозеро, км ²	6,69 км ² ≈ 7 км ² = 0,5
Объем воды, который озеро получает в среднем за год с поверхностным стоком, м ³	при 6,69 км ² ; V = 2,007 · 10 ⁶ м ³ (2007000 м ³) при 7 км ² ; V = 2,1 · 10 ⁶ м ³ (2100000 м ³) = 1
Тип зональной растительности, характерной для данной природной зоны	<u>Смешанный лес</u> - (ель, берёза) = 1
Характеристика зональной растительности	Преобладают ель и берёза - средний возраст покровы 22-25 (с увелич. на север); толщина 0,25-0,30; расстояние между деревьями 2-4; гуще на северном склоне; сухостой, вырубленные леса = 0,5
Изменения, которые внесла в растительный покров деятельность человека	
Виды хозяйственной деятельности, наиболее негативно влияющей на экологическое состояние озёр вблизи от точки с координатами 56° с.ш. 72° в.д. Механизм этого влияния	Разработка (вырубка) леса. Приводит к изменению экологического баланса и климата (ветра дуют сильнее т.к. у них нет препятствий в виде деревьев) = 1

Σ = 4

Лист ответов на задачу 2

А. Современные государства:

Саудовская Аравия⁺ - Оман⁺ - Йемен⁺ - ОАЭ - Саудовская Аравия -
- Шри-Ланка - Турция - Грузия - Азербайджан

15 + 0,5 = 2

Б. Акватории:

(Индийский океан) Аравийское море⁺; Аденский залив⁺; Персидский залив⁺; Каспийское море; ~~Средиземное море~~; пролив Босфор, Кардаженлы, Мраморное море, Черное море

1,0

Самая глубокая - Аравийское море⁺ 0,25

Самая мелкая - (Мраморное море) или Персидский залив⁺ 0,1

Самая солёная - Красное море (Аденский залив, Баб-эль-Мандебский пролив)

0,35

Самая пресная - Аравийское море

В. В какое время года, скорее всего, начался путь домой Афанасия Никитина?

Осень

Какие природные факторы этому благоприятствовали?

Ветровой субтропиков в данный период; попутные ветра - пассаты.

В какое время года на «третьем море», которое переплыл Афанасий Никитин, чаще всего штормит?

Зима

1

Г. Горы (горные системы):

Эрзионское плоскогорье - Уранское плоскогорье - Кавказ (Южный и Северный)

0,5

Самая высокая горная система Кавказ

Название главной вершины Эльбрус

Абсолютная высота главной вершины 5603 м

4,85

Лист ответов на задачу 4

Обозначение страны	Название страны
1	Бразилия 0 0
2	Вьетнам 0 0
3	Занбия 0 0

Ответы на вопросы:

А. Влажные экваториальные леса 1 1

Б. Расширение площадей посевов коффе приводит к масштабному сокращению лесов. При этом, популярность напитка, из кофейных зерен, мировой известность кофе (особенно из-за) стимулирует св-в кофе и содержат кофеин

Б. Посев сои (соевой культуры) 1 1

Каучук - вид промышленную сырьев 0,5 0,5

Г. Высокохозяйственная деятельность, леса на экспорт 0,5 1,5

405

4

D

Другой вариант на след. стр.

Всероссийская олимпиада школьников по ГЕОГРАФИИ
Региональный этап 2016/2017 г.
Задание первого тура для 10-11-х классов

C-35

код участника
не заполнять!

Лист ответов на задачу 5

А.

Города-лидеры (не больше трёх)	Города-аутсайдеры (не больше трёх)
Соги 1,5	Екатеринбург 1,5
Саранск 1,5	Москва 1,5
Калининград 1,5	Санкт - Петербург 1,5

Б.

Крупнейший город России, НЕ принимающий матчи Чемпионата мира по футболу 2018 года:

Новосибирск 1

105
Олегов

Всероссийская олимпиада школьников по географии 2016/2017 г.

С - 14

код участника
(не заполнять!)

**Региональный этап
Листы для ответа на задания 2 тура**

Шац Екатерина Николаевна

ФИО участника (заполнить обязательно!)

**ВНИМАНИЕ!
ПОСЛЕ ВЫПОЛНЕНИЯ ЗАДАНИЯ ЛИСТЫ ДЛЯ ОТВЕТА
НЕОБХОДИМО СДАТЬ ВМЕСТЕ С КАРТОЙ.**

С-14

код участника
(не заполнять!)

Часть 1 (тесты)

№	Ответ (А – Г)
1	Б -
2	Г +
3	Г -
4	Г -
5	А -
6	А -
7	Г +
8	А -
9	Б -
10	В -

+

№	Ответ (А – Г)
11	Б +
12	В +
13	Г +
14	Б -
15	А +
16	Б -
17	Г +
18	В +
19	А -
20	Б -

№	Ответ (А – Г)
21	Г -
22	Г -
23	А +
24	В +
25	В -
26	А -
27	В +
28	Г -
29	Г +
30	А +

~~13~~ 14

14

Алексей

Часть 2 (ответы на вопросы по карте)*



№	Ответ	Балл
1	$60^{\circ} 17' 23'' \text{ с. ш.}; 65^{\circ} 28' 45'' \text{ в. д.}$	0
2	горизонтали через 20 м (высота)	1
3	Линию водораздела проведите на карте	2
4	$1538,8 - 437,3 = 1101,5$ Перепад: 1101,5	1
5	1:100000 (ш. 6 см → 1 км)	2
6	1,1 см $\left(\begin{smallmatrix} \text{гориз} \\ \text{ш.} \end{smallmatrix} \right) \left(\begin{smallmatrix} \text{гориз} \\ \text{ш.} \end{smallmatrix} \right) - 0,8 = 1,1$	2
7	1200 м (до пределов карты); до ш. 24000 м + 1200 м = 25200 м (25,2 км)	1
8	Абсолютная высота: 1538,8	0
9	Обозначьте направление течения рек стрелками на карте	1
10	Количество типов дорог 3	0,2
	Перечислите типы дорог тропы лесные; тракторные; (трубы * укрепленная грунтовыми дорожками)	0,4
	Направление дороги с лучшими условиями движения Г.	0,2
11	Начертите линию трассы на карте	2
12	В А Ж З	2
13	морозильная добыча полезных ископаемых.	1
14	Количество рейсов 47452 Место для расчётов: 1) $d \text{ площади} = 0,5 \text{ см} \cdot 1 \text{ км} = 0,5 \text{ км}$ (диаметр) $\Rightarrow R = \frac{d}{2} = 0,25 \text{ км}$ 2) $S \text{ площади} = \pi R^2 \approx 3,14 \cdot 0,25^2 = 0,196 \text{ км}^2 \approx 0,196 \cdot 10^6 \text{ м}^2 = 196 \cdot 10^3 \text{ м}^2$ (196350 м ²) 3) Горизонталь с значением 1140; высота горы 1154,5; $\Delta h = 14,5 \text{ м}$ 4) формула-конус; $V \text{ конуса (грунта)} = \frac{1}{3} \Delta h \cdot S \text{ площади} = \frac{1}{3} \cdot 14,5 \cdot 196350 \approx 949025 \text{ м}^3$ 5) $N \text{ рейсов} = \frac{949025 \text{ м}^3}{20 \text{ м}^3} \approx 47452 \text{ рейса.}$	2

0.8

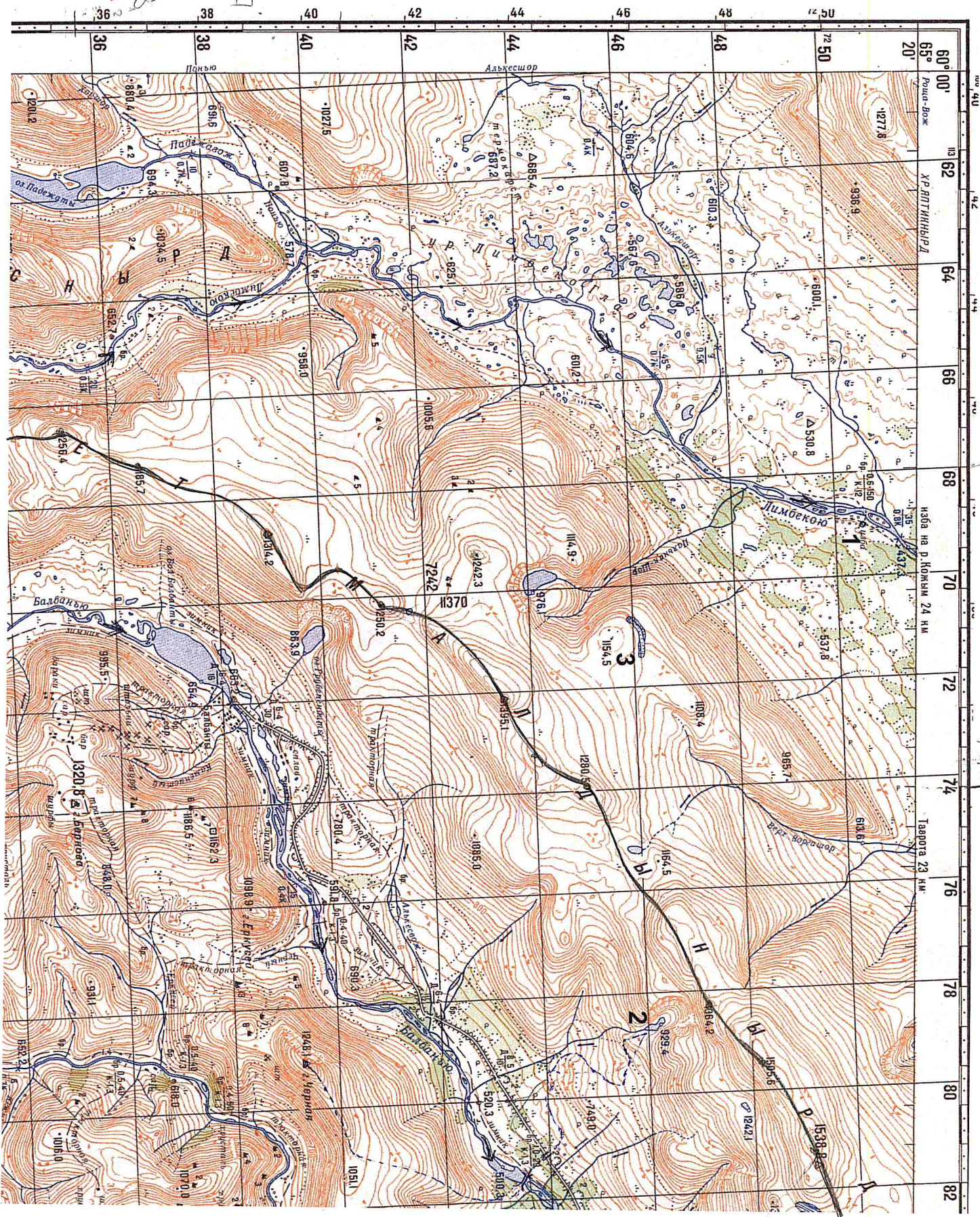
≈ (7,8)

17,8

17,8
Оср

Стор

С-14



40 42 44 46 48 50
20 22 24 26 28 30 32 34 36 38 40 42 44 46 48 50
62 64 66 68 70 72 74 76 78 80 82

10
7
6