

бр. вых. 11
бр. пр. 11

Всероссийская олимпиада школьников по географии 2016/2017 г.

С - 39

код участника
(не заполнять!)

**Региональный этап
Листы для ответа на заданиепервоготура
для 10-11-х классов**

Селюгин Михаил Александрович

ФИО участника (заполнить обязательно!)

Лист ответов на задачу 1

А.

№	Река (название)	График (буквенное обозначение)	Ответы на дополнительные вопросы (выделены жирным шрифтом)
1	Янузза	Б	Яноши
2	Дунай	А	Чесне
3	Миссисипи	В	Большой Американский
4	Пегора	Г	Штомановское

0,25
0,5
0
0,5

Б.

1. Две реки с графиком А, т.е. Дунай, по своему типу, характерно дождевое и подпитанное талыми, поэтому в период наибольших дождей, т.е. конец лета - начало осени подпитывается ледниковый сток, который поступает зимой, в январе. Макс. расход воды в августе.
2. Река с графиком Б, Янузза имеет дождевое питание, которое тесно связано с муссонным климатом. В одних муссонного климата очень много осадков выпадает в конце весны - начале лета, поэтому и максимум стока у этой реки в июне.
3. Максимум у реки с графиком В, Миссисипи, приходится на июль. Река берет начало в горах и питание её ледниковое, талые дождевые талые ледников происходят в самое жаркое время года, с тем связаны и максимум стока.
4. Река Г, Пегора, имеет снеговое и отчасти дождевое питание, поэтому максимум стока в апреле, когда тает основная масса снега. Пегора течет в области холодного климата и поэтому меньше приходится на конец лета - осень.

0
0
0

В.

Название реки	Объяснение
Янцзы	Связано это с высокой дисперсированностью русла, поэтому река разливается в наиболее плодородную долину, большая часть стока проходит через другие течения и не участвуют в работе ГЭС.

1,25
1,25
Олег Орлов

Лист ответов на задачу 2

А. Современные государства:

Индия, Египет, Оман, Иран, Азербайджан, Турция, Россия. 1,5

Б. Акватории:

Аравийское море, Аденский залив, Черное море, Каспийское море
(Каспийское море Черным) 0,75

Самая глубокая – Аравийское море +

Самая мелкая – Каспийское море -

Самая солёная – Аденский залив - 0,5

Самая пресная – Черное море +

В. В какое время года, скорее всего, начался путь домой Афанасия Никитина?

Зимой 1

Какие природные факторы этому благоприятствовали?

Муссоны, которые зимой дуют с суши на море, так же, как следовые, муссонное течение

В какое время года на «третьем море», которое переплыл Афанасий Никитин, чаще всего штормит?

Осенью 0

Г. Горы (горные системы):

Эльбурс + 0,25

Кавказ 0

Крымские горы + 0,25

0,5

Самая высокая горная система Кавказ

Название главной вершины Эльбурс 0

Абсолютная высота главной вершины 5642 м

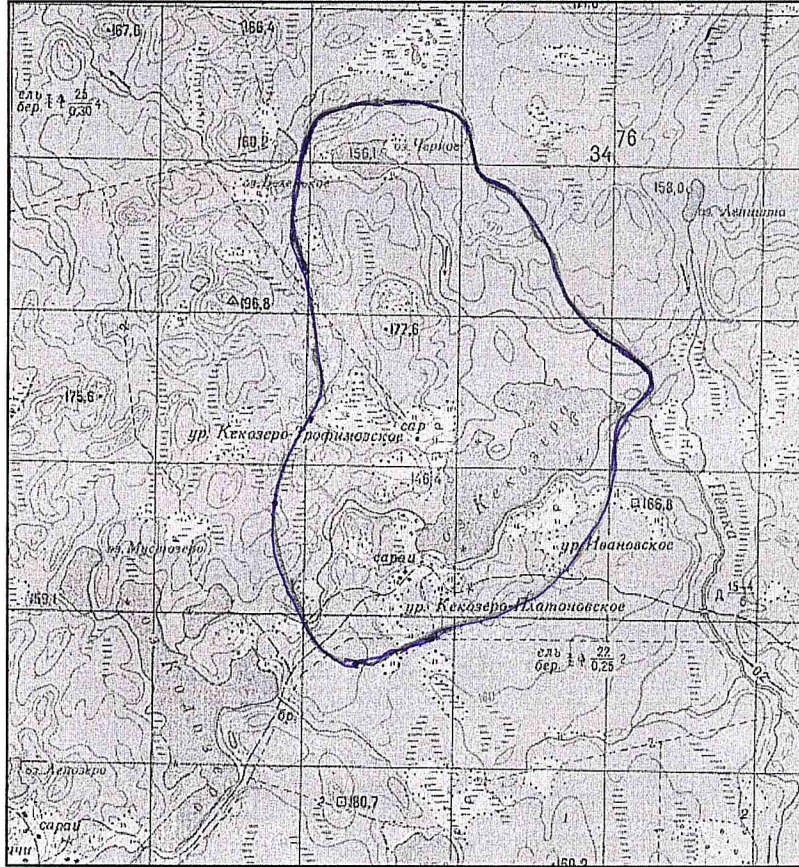
0,25

Всероссийская олимпиада школьников по ГЕОГРАФИИ
 Региональный этап 2016/2017 г.
 Задание первого тура для 10-11-х классов

С - 39

код участника
 не заполнять!

Лист ответов на задачу 3



= 1,5

Элемент задания	Ответ
Площадь водосбора оз. Кекозеро, км ²	6
Объем воды, который озеро получает в среднем за год с поверхностным стоком, м ³	1 800 000
Тип зональной растительности, характерной для данной природной зоны	Лиственные леса
Характеристика зональной растительности	на болотах разнотравные Елово-березовые леса; цустарники
Изменения, которые внесла в растительный покров деятельность человека	Уменьшение лесного массива вследствие вырубки, деградации болотной растительности из-за антропогенных помех
Виды хозяйственной деятельности, наиболее негативно влияющей на экологическое состояние озёр вблизи от точки с координатами 56° с.ш. 72° в.д. Механизм этого влияния	Осушение болот для строительства дорог, добычи полезных ископаемых и др. приводит к уменьшению или даже исчезновению рек, берущих исток в болота, что приводит к уменьшению объема воды, поступающего озером и к...

Handwritten signature

$\Sigma = 4$

Handwritten signature

но меньше.

Лист ответов на задачу 4

Обозначение страны	Название страны
1	Бразилия 0 0
2	Индонезия 0 0
3	Демократическая Республика Конго (ДРК) 1,5 1

Ответы на вопросы:

A. Постепенно влажные экваториальные леса, т.к. южной
 лесной пояс планеты 1,5 1

Б. Сое попитание широкое её добавление в меню продукции,
 её питательности, удешевление перевозки, связанной с развитием
 транспорта, повлекло снижение цены и рост спроса. Введение сои в рацион
 населения развитых стран 0,5 0

В. Машинной пилы. Экспортирование пилюк из которой
 получают пилюльчатые продукты. 0,5 0,5

Г. Введение подорожника - основы сельского хозяйства. Страна отложилась
 и развивающаяся, поэтому в ней распространена практика похищения
 сельскохозяйственного поля и отщипывания от леса следующего.
 Рост населения, сжигание территории лесов с целью продажи ценных
 пород деревьев, строительство путей сообщения. 1,5 1,5

0,5 + 1,5

4,5

4

Всероссийская олимпиада школьников по ГЕОГРАФИИ
Региональный этап 2016/2017 г.
Задание первого тура для 10-11-х классов

C-39.

код участника
не заполнять!)

Лист ответов на задачу 5

А.

Города-лидеры (не больше трёх)	Города-аутсайдеры (не больше трёх)
Саранск 1,5	Москва 1,5
Сочи 1,5	Санкт-Петербург 1,5
Калининград 1,5	Екатеринбург 1,5

Б.

Крупнейший город России, НЕ принимающий матчи Чемпионата мира по футболу 2018 года:

Новосибирск 1

105
105

Всероссийская олимпиада школьников по географии 2016/2017 г.

C-23

код участника
(не заполнять!)

1. ср вых 11 04
ср прих 11 14

Бундман

Региональный этап

Листы для ответа на задания 2 тура

Сенюгин Михаил Александрович

ФИО участника (заполнить обязательно!)

ВНИМАНИЕ!

**ПОСЛЕ ВЫПОЛНЕНИЯ ЗАДАНИЯ ЛИСТЫ ДЛЯ ОТВЕТА
НЕОБХОДИМО СДАТЬ ВМЕСТЕ С КАРТОЙ.**

C-23

код участника
(не заполнять!)

Часть 1 (тесты)

№	Ответ (А – Г)
1	В В +
2	Б -
3	В -
4	А +
5	В +
6	А -
7	Г +
8	Б +
9	В +
10	В +

№	Ответ (А – Г)
11	Б +
12	В +
13	Г +
14	Г +
15	А +
16	Б -
17	А -
18	В +
19	Г +
20	Б -

№	Ответ (А – Г)
21	Б +
22	А +
23	Г -
24	В +
25	Б +
26	Г -
27	В +
28	Б +
29	Г +
30	А +

22

22

22
[Handwritten signature]

Всероссийская олимпиада школьников по географии 2016/2017 г.

Часть 2 (ответы на вопросы по карте)*

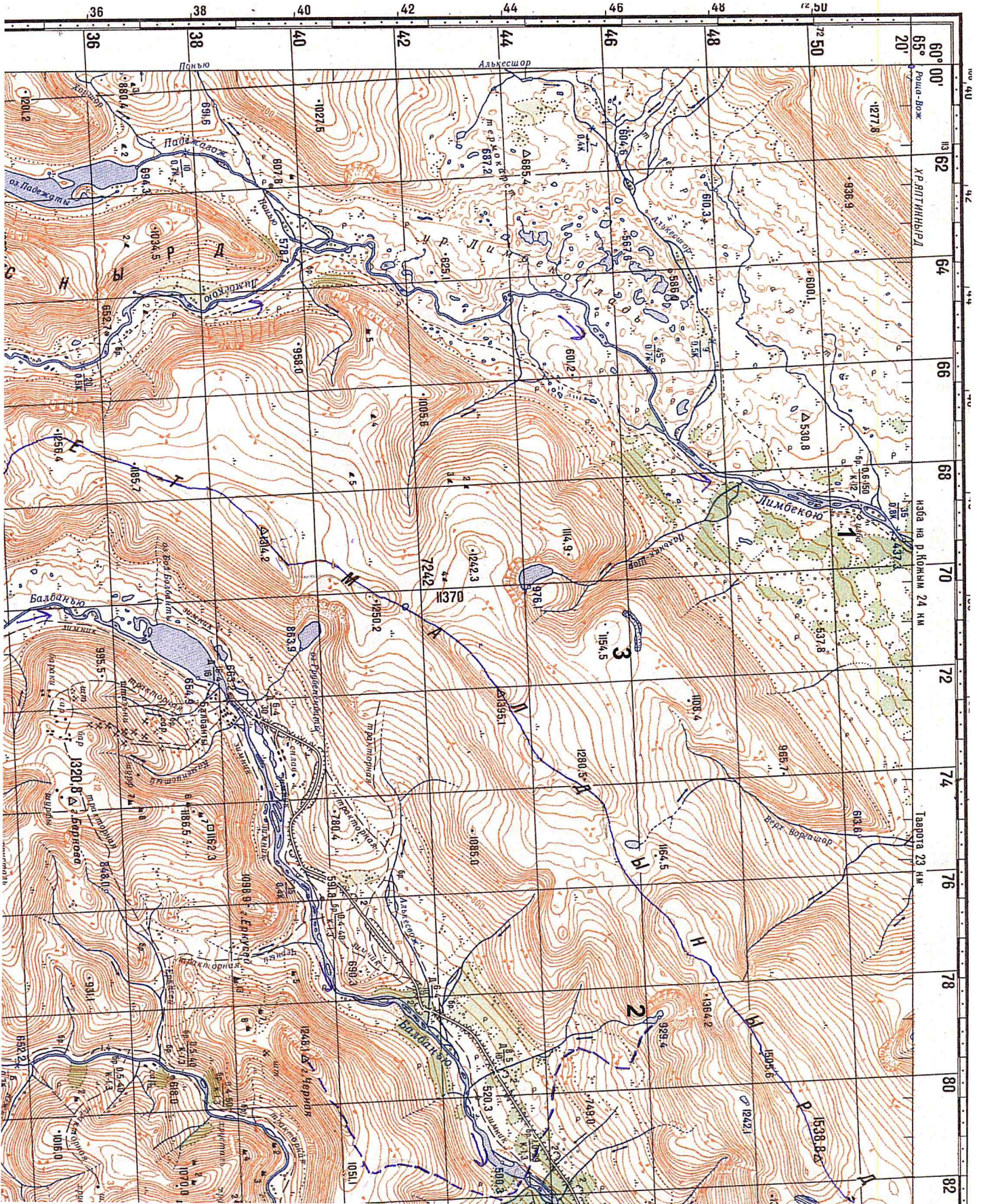
№	Ответ	Балл
1	65°11' 10" с.ш., 60°18' 30" в.д.	1
2	20 м	1
3	Линию водораздела проведите на карте	2
4	1538,8 - 427,3 = 1111,5 м	1
5	6 см 1 км или 1:100000	2
6	1 мм. длины 0,8 см, ширины - 1,85 см <small>(1050 м на местности)</small> <small>в 2,5 раза</small> <small>на 1,06 см или</small>	2
7	1200 + 14000 = 25200 м	1
8	г. Нароград, 1835 м	0,5
9	Обозначьте направление течения рек стрелками на карте	1
10	Количество типов дорог 3 ^{0,2} Перечислите типы дорог тропы, теллузал дорогах, полевая дорожка ^т ^{0,2} характерная Направление дороги с лучшими условиями движения Г ^{0,2}	0,6
11	Начертите линию трассы на карте	2
12	Б, В, Ж, З.	1,5
13	портгодобывающей (обработка италийи, хрусталь)	1
14	Количество рейсов 14726 Место для расчётов <small>вероятно</small> необходимо конус с маши. радиусом 250 м и высотой 4,5 м \Rightarrow $V_{\text{з}} = \frac{\pi R^2 h}{3} \approx 294524,3 \text{ м}^3 \Rightarrow n = \frac{V_{\text{з}}}{20} \approx 14726 \text{ рейсов}$	2

18,6

18,6

Олеж

Асф



А-23