

Всероссийская олимпиада школьников по географии 2016/2017 г.

C - 45

код участника
(не заполнять!)

**Региональный этап
Листы для ответа на заданиепервоготура
для 10-11-х классов**

ВАСИЛЕНКО АНДРЕЙ БОРИСОВИЧ

ФИО участника (заполнить обязательно!)

Лист ответов на задачу 1

А.

№	Река (название)	График (буквенное обозначение)	Ответы на дополнительные вопросы (выделены жирным шрифтом)
1	Янузи	А	Япония
2	Дунай	Г	Германия
3	Ахтуба	Б	Ахтубинский
4	Ахтуба Пекора	В	Ломоносовское

0,75
1,25
0
0,5

Июль-Октябрь.

Б.

1. ~~Янузи, Япония, Япония~~; Янузи находится в муссонном климате, поэтому осадки в виде дождей выпадают в этот месяц.

0,5

2. Река находится в морском умеренном климате, поэтому осадки равномерны, почти равномерно распределены в течение всего года. Однако, весной (апрель, май) во время таяния снега расход воды будет наибольшим.

0,75

3. Эта река имеет преимущественно ледниковое питание, поэтому расход воды в мае будет наибольшим в месяц таяния ледника (май-июль) зимой же у реки будет маловодная межень.

0

4. Река имеет смешанный тип питания с преобладанием снегового, поэтому наибольший расход будет в летние месяцы (июль-август)

0

В.

Название реки	Объяснение
А Дунай 0	

2 3,75
~~0,5~~ 3,75
 0,5

Лист ответов на задачу 2

А. Современные государства:

1,5

Индия, Саудовская Аравия, Иран, Азербайджан, Армения, Грузия, Турция

Б. Акватории:

Аравийское море, Аденин залив, Персидский залив, Чёрное море

1,0

Самая глубокая – Чёрное море, Аравийское море

Самая мелкая – Аденин залив

Самая солёная – Персидский залив

0,75

Самая пресная – Чёрное море

В. В какое время года, скорее всего, начался путь домой Афанасия Никитина?

Осень

0

Какие природные факторы этому благоприятствовали?

0,5

Муссонные ветры дуют в это время.

В какое время года на «третьем море», которое переплыл Афанасий Никитин, чаще всего штормит?

Зима

1

Г. Горы (горные системы):

Эльбурс

+

0,75

Кавказские горы

+

Самая высокая горная система ~~Кавказ~~ Бод. Кавказ

Название главной вершины Эльбурс

Абсолютная высота главной вершины 5642 м

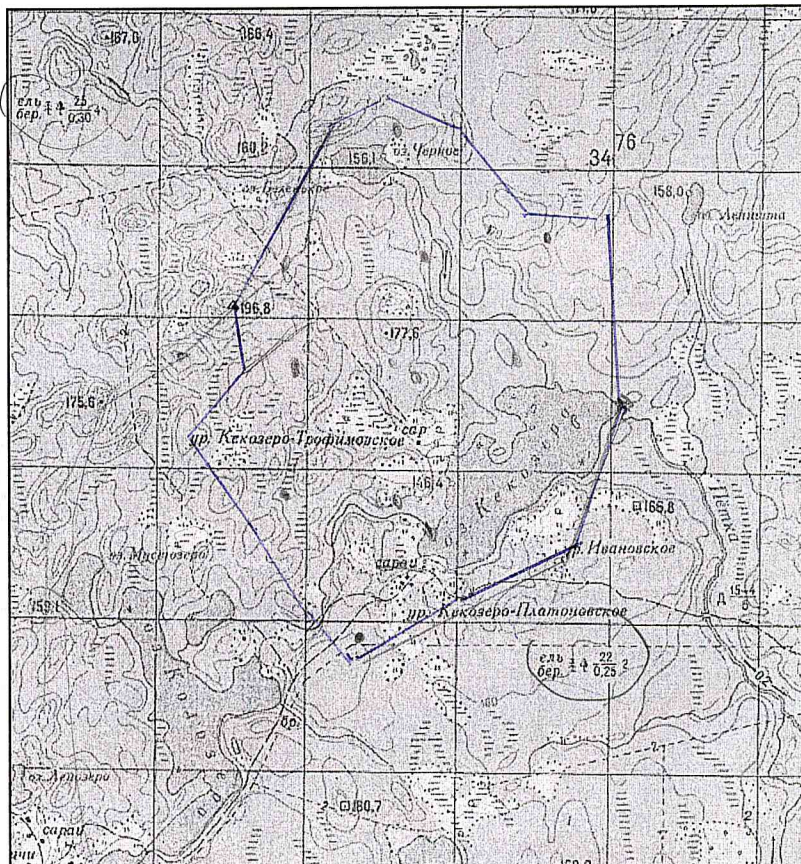
5,5

Всероссийская олимпиада школьников по ГЕОГРАФИИ
 Региональный этап 2016/2017 г.
 Задание первого тура для 10-11-х классов

С-45

код участника
не заполнять!

Лист ответов на задачу 3



= 0

Элемент задания	Ответ
Площадь водосбора оз. Кекозеро, км ²	8 км ² = 0
Объем воды, который озеро получает в среднем за год с поверхностным стоком, м ³	2,4 000 = 0
Тип зональной растительности, характерной для данной природной зоны	Смешанный лес. = 1
Характеристика зональной растительности	= 0
Изменения, которые внесла в растительный покров деятельность человека	Появление безлесных участков = 0
Виды хозяйственной деятельности, наиболее негативно влияющей на экологическое состояние озёр вблизи от точки с координатами 56° с.ш. 72° в.д. Механизм этого влияния	Вырубка лесов. = 0

0

Σ = 1

MM

Всероссийская олимпиада школьников по ГЕОГРАФИИ
 Региональный этап 2016/2017 г.
 Задание первого тура для 10-11-х классов

C-45

код участника
 не заполнять!)

Лист ответов на задачу 4

Обозначение страны	Название страны		
1	Бразилия Конго	0	0
2	Индонезия Индонезия	0	0
3	DR Конго	1,5	1

Ответы на вопросы:

А. Влажные экваториальные леса 1,5 1

Б. Кафе 0 0

В. Вид пром. сырья - уголь; С/х культура - какао-бобы 0

Г. Выпас скота, 0,25 0,25

2,25

Всероссийская олимпиада школьников по ГЕОГРАФИИ
Региональный этап 2016/2017 г.
Задание первого тура для 10-11-х классов

С-45
код участника
не заполнять!

Лист ответов на задачу 5

А.

Города-лидеры (не больше трёх)	Города-аутсайдеры (не больше трёх)
Саранск 1,5	Москва 1,5
Калининград 1,5	Санкт-Петербург 1,5
Сочи 1,5	Екатеринбург 1,5

Б.

Крупнейший город России, НЕ принимающий матчи Чемпионата мира по футболу 2018 года:

Краснодар -

95
Оле

Всероссийская олимпиада школьников по географии 2016/2017 г.

С - 01
код участника
(не заполнять!)

**Региональный этап
Листы для ответа на задания 2 тура**

Василенко Андрей Борисович

ФИО участника (заполнить обязательно!)

**ВНИМАНИЕ!
ПОСЛЕ ВЫПОЛНЕНИЯ ЗАДАНИЯ ЛИСТЫ ДЛЯ ОТВЕТА
НЕОБХОДИМО СДАТЬ ВМЕСТЕ С КАРТОЙ.**

0-09

код участника
(не заполнять!)

Часть 1 (тесты)

№	Ответ (А – Г)
1	В +
2	Г +
3	Г -
4	А +
5	В +
6	А -
7	Г +
8	Б +
9	В +
10	В +

№	Ответ (А – Г)
11	Б +
12	В +
13	Г +
14	Г +
15	А +
16	Б -
17	Г +
18	В +
19	Г +
20	Г -

№	Ответ (А – Г)
21	Б +
22	А +
23	А +
24	В +
25	Б +
26	Г -
27	В +
28	Б +
29	Б Г +
30	А +

25

25

25

Олеся

Всероссийская олимпиада школьников по географии 2016/2017 г.

Часть 2 (ответы на вопросы по карте)*

№	Ответ	Балл
1	65° 11' 15" с.ш. 60° 18' 30" в.д.	1
2	Горизонтали проведены через 20 м	1
3	Линию водораздела проведите на карте	1
4	1101,5 м	2
5	1:100000	2
6	1850 м (1' по долг.) - 750 м (1' по широте) = 1100 м	2
7	25,2 км	1
8	г. Народная 1895 м	1
9	Обозначьте направление течения рек стрелками на карте	1
10	Количество типов дорог 3 Перечислите типы дорог Зимник, тракторная, грунтовая Направление дороги с лучшими условиями движения П	0,2 0,4 0,2
11	Начертите линию трассы на карте	1
12	В ДЗ	1,5
13	Горно-добывающая промышленность	1
14	Количество рейсов 30354 Место для расчётов $V = h \cdot \frac{\pi r^2}{3}$ $V = 14,5 \cdot \frac{\pi \cdot 200^2}{3} \approx 607$ $607 \text{ м}^3 : 20 \text{ м}^3 = 30353,3 \text{ р.} = 30354 \text{ р.}$	2

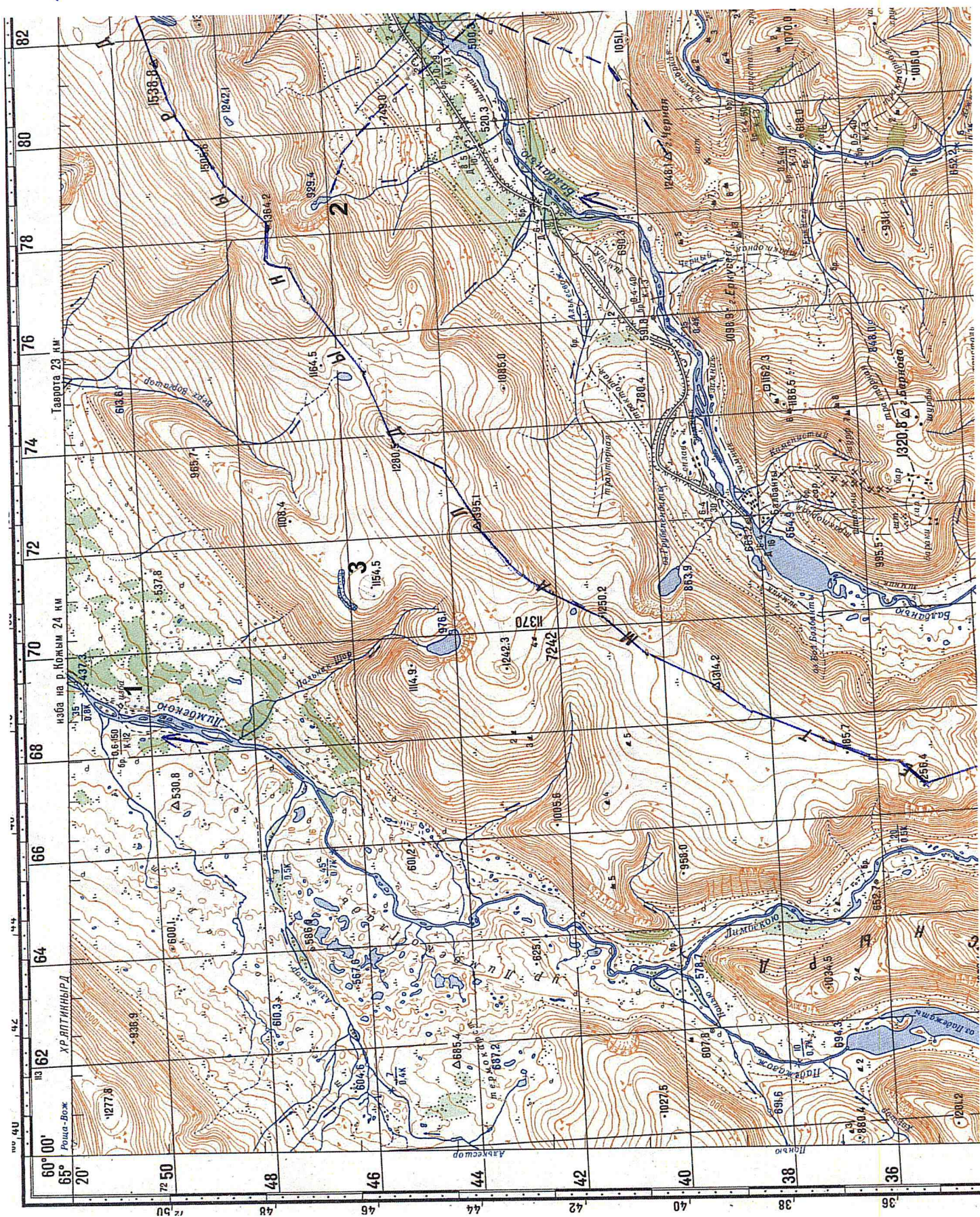
0,8

~~13,3~~

16,3
18,3

18,3

C-10-2



Mr. Stop