

2804

C25
код участника
(не заполнять!)

Часть 1 (тесты)

№	Ответ (А – Г)
1.	А
2.	Г
3.	Б
4.	А
5.	А
6.	В
7.	Г
8.	Б
9.	В
10.	А

+
+
—
+
+
+
+
+
+
+

№	Ответ (А – Г)
11.	Б
12.	А
13.	А
14.	А
15.	Г
16.	Г
17.	Г
18.	Б
19.	А
20.	В

+
+
+
+
+
+
+
+
+
+

№	Ответ (А – Г)
21.	А
22.	Б
23.	Г
24.	В
25.	Б
26.	А
27.	Г
28.	В
29.	А
30.	Г

+
—
+
+
+
+
+
+
+
+

11,5 Орлов

C25

код участника

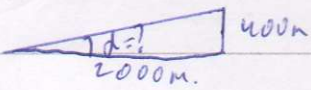
[Handwritten signature]

Не заполнять!

Часть 2 (ответы на вопросы по карте)*

№	Ответ	Балл
1.	<p>Вулканы Франции: 1. Монпелье - гора - вулкан, м.в. вулканы плато Массив-де-Сент-Этьенн 2. Торфяные болота, м.в. на ней есть озера 400 и 200 м. Гора Ренн самая высокая в Европе. 3. Канальские вулканы в южной Франции. 4. Острова Канарские, горы ее горы.</p>	1 1
2.	<p>$r(C-B) = 4 \text{ км} / 2,1 \text{ км} \cdot 11,5 \approx 18,5 \text{ км}$ $r(C-A) = 4 \text{ км} / 2,1 \text{ км} \cdot 14,5 \approx 20 \text{ км}$ Ответ: горы Канарские, $r(C-B) > r(C-A)$</p>	3
3.	<p>$20 \text{ км} / 30 \text{ км} = 0,666 \text{ км} = 666,6 \text{ км} \approx 667 \text{ км}$</p>	1
4.	A	1
5.	24 часа	1
6.	A, Б, Г, Д, Е, Ж	0,5
7.	Береза, сосна, кустарники, поросль, редкое лес	0,5

Всероссийская олимпиада школьников по географии 2014/2015 г.

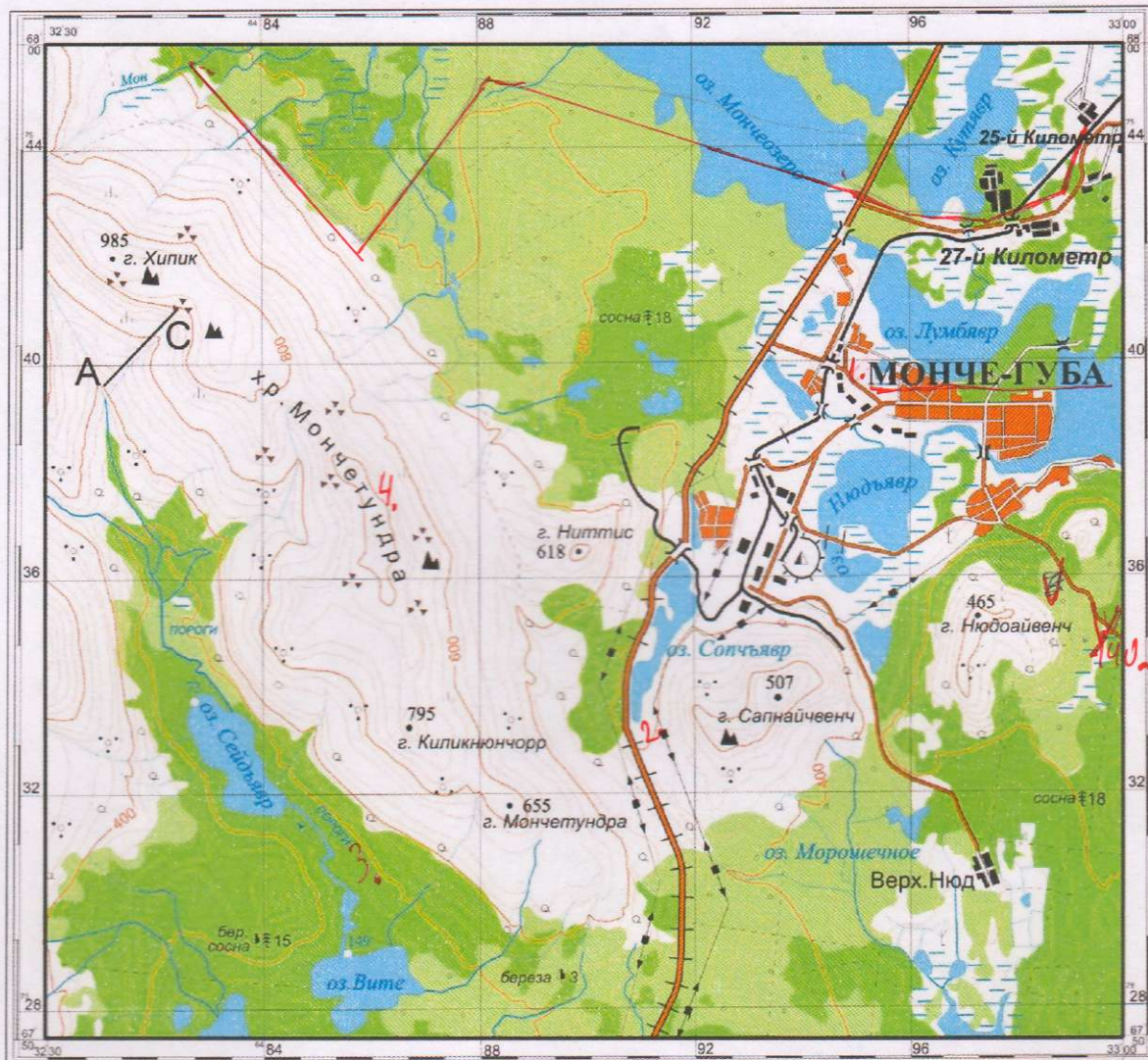
8.	<p>найдите угол α</p>  <p>Приведите формулу $\alpha = \arctg \frac{400}{2000} = \arctg \frac{1}{5} \approx 11,3^\circ$</p>	2
9.	Ответ даётся на карте	—
10.	Ответ даётся на карте	—
11.	<p>$67^\circ 58' 12''$ с.ш., $32^\circ 52' 14''$ в.д.</p>	0,5

Примечание: Ответы на вопросы №№ 1, 9 и 10 полностью или частично даются на карте (см. формулировки вопросов).

с25

ВНИМАНИЕ! РАЗМЕР ИЗОБРАЖЕНИЯ УВЕЛИЧЕН ДЛЯ ЛУЧШЕЙ ЧИТАЕМОСТИ на оригинале карты длина отрезка АС равна 1 см

УЧЕБНАЯ



Сплошные горизонтали проведены через 40 м

Карта к части 2 задания 2 раунда

Вариант 1

С20
№185

Фроби
Фроби

1. река Миссисипи
2. Б
3. юга Аппалачи
4. Южная Гольфия
- 5.

№	природная зона	Куб	Виды	С/к. фан.
1	СМЕШАННЫЕ и ШИРОКОЛИСТВ. ЛЕСА	21 ИЗБИТ.	Молодые сосновые, смешанные, смешанные лиственные	С/к. фан.
2	ЛЕСОСТЕПИ и СТЕПИ	21 ИЗБИТ.	Ясень, сосновое дерево или каштан, кипарис, каштан.	
3	ПЕРЕМЕННЫЕ-ВЛАЖНЫЕ (субэкваториальные) ИЗБИТ.	21 ИЗБИТ.	пале, каштановое (обое дерево), каштан, кипарис, араукария	

6. Южная миссисипи (Фроби):

1. субэкваториальное
2. южные смешанные
3. Южная Гольфия

РЕГИОНАЛЬНАЯ
ОЛИМПИАДА 2015
ПО ГЕОГРАФИИ

8,5

с 20

№2

№	КЛАЗБАКМЕ	ПРЕСЛ. БРИТУРИ ЗОНА	СТРАНЫ- ПАРТНЕРЫ	КРУЖИЩЕ НАС. ПУШИН
1	Урлагия 0,5	СМЕШАНИЕ и УРОКОУСТ. ЛЕСА 0,5	Великобритан- ия Ирландия 0,5	Фуджи 0,5
2	Хоккайдо 0,5	СМЕШАНИЕ ОДА ВОСОИНО НО СЕКАКИ	Япония 0,5	САПОРО 0,5
3	Бурятия 0,5	АРКТИЧЕСКАЯ СТУСДИЯ	КАНАДА 0,5	УСАМУИ 0,5
4	Суматра 0,5	ВЛАЖИЕ ЛЕСА	УНДОДЕЗУ 0,5	
5	Таити 0,5	ПЕРЕМЕНО- ВЛАЖИЕ ЛЕСА 0,5	Таити, Адоникасска 0,5	Саито- Аоминто 0,5

С 20
 15
 6,75 Prof -

А. ЧАК. У 26° С. $(C - 2L \cdot 0$ за сурма - $90 + 90)$ 15

15 ЯНВАРЯ

Б. Космосе t_1 в t_0 t_2 t_3 $t_4 = t_3 + t_2$
 СКАНУТСЯ С t_0 t_1 t_2 t_3 t_4
 менорини t_1 t_2 t_3 t_4
 переправе t_1 t_2 t_3 t_4
 сема t_1 t_2 t_3 t_4



Б. t_0 t_1 t_2 t_3 t_4

то t_0 t_1 t_2 t_3 t_4
 во t_0 t_1 t_2 t_3 t_4
 в t_0 t_1 t_2 t_3 t_4
 т. t_0 t_1 t_2 t_3 t_4

15

2,5

привести (1000 руб 1000 руб 1000 руб)

по 3м месяцу
всего 1000 руб
всего 1000 руб
всего 1000 руб

то 1000 руб:

1) А к (выплата) 1000 руб

выплата (1000 руб) : 1000 - 1000 = 1000

выплата 1000 руб

А к (выплата) 1000 руб

1000 - 1000 = 1000

то 1000 руб = 1000 руб / 1000 =

= 1000,00

м. к. (выплата)

то 1000 руб

то 1000 руб =

1000,00

то

то 1000 руб : 1000 + 1000 / 1000 =

= 1000,00

1000

t° ПУМАН:

м.к.

сумма - сумма = 100%

=> нем

МАТРИКОМ. УРАДУМ (0,5)

ма (100 м) =>

сумма t° сумм

сумма 20

ма сумм ↓ ма

100 м.

У

$$t^{\circ} \text{ ПУМАН} = -5,85 + 20 (100 -$$

$$- 117) / 100 = -5,85 + 20 \cdot 1883 / 100 =$$

$$= -5,85 + 24,66 = +21,81^{\circ}$$

Сумма:

$$t^{\circ} \text{ МАТ} = +7,3^{\circ}$$

$$t^{\circ} \text{ ПУМАН} = +21,81^{\circ}$$

Т. Мемор

сумма - сумма

сумма

сумма:

• Зона

(сумма)

сумма

А, ТЕЖА

• Тарма

(сумма)

Таб-

МАТ, сумм

сумма

1,95

Гієн (Gyena, Gyenna)

C 20 (75)

РЕГИОНАЛЬНАЯ
ОЛИМПИАДА 2015
ПО ГЕОГРАФИИ

1) А - Крым, м. в. мандарин Сухой
на мандарин, большим Уральским Ф.О.
в солонч на море взрост за- 1+1

высота - Белогорский то же название
район - Основоположник нефтепроводов
поляр Саян Таман с высотами
сним наименование Самарканд
сход с Сурган (символ фла-
жок)

2) Б - Удмуртия, м. в. рыба на ур- бу 1+1
имя - Поповичевский Ф.О. Заря
урале расс на урале сним
федерация, м. в. в РФ Ф.О. сорт
наименование ур- бу абсолютный,
наименование без имен гидро на
гидро. (вопрос - спросите : Кыргыз, Якутия, Камчатка)

1.4.2

37 B - 1800 hae alno in dum (m. a.)
nigra b. nro ylogamle, (elaps - 3000000)
u. Tsuberenti q. D. 1;

1) uneron buegnol unanunon
no - rospaynolol unonemul
2) nro unoyun b unoyun q. D.
no onoyun

3) unonul buevo blonunoyun
bunon unoyunul unoyun

unonul unal alnoro buevo unoyun
unon b unon (4 un unon unoyun)

1 - 3000000, no unon unoyun
3000000 unon unoyun
alno unonul unoyun C. 3. q. D.
unoyunul unoyun unoyun

C20
15



РЕГИОНАЛЬНАЯ
ОЛИМПИАДА 2015
ПО ГЕОГРАФИИ

Запросишь we-lo - Буркина.

A - Буркина-Фасо, м. в. Она равнинна.

нема в Западн. Африке, река

увелич. (и =) увелич. ВВП

на спуск (населенная) (населенность).

Именно, где Саванна, лес и еще много

Африканского лес-ва, Кармелиты

Буркина (Африка отрезание?)

=) лесов мало (температура вост-ва)

вост. (неправильно)

B - Мали, м. в. много пустыни

вост - влажной Азия и-ва

Африканский лес, лес в Африке,

но все же лесов много (неправильно)

Саванна и пустыни. Африка

Запросишь лес, лес в Африке,

15

15

Однако ввиду того, что в настоящее время в СССР не производится, то...

В. - Древо

С. Описано в 1847 году в...

Описание в 1847 году в...

Вид в 1847 году в...

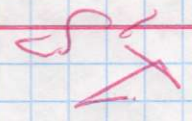
Описание в 1847 году в...

(Описание - в 1847 году в...

Описание в 1847 году в...

Описание в 1847 году в...

Описание в 1847 году в...



T - Deswegen

m. v. Ursache

Ursache also nur
u. Grund
Ursache
Bsp

Grund
Ursache
Ursache
Ursache

Ursache

Ursache
Ursache
Ursache
Ursache

Ursache
Ursache
Ursache
Ursache

Ursache
Ursache
Ursache
Ursache
Ursache

Ursache
Ursache
Ursache
Ursache
Ursache

Ursache

Ursache
Ursache
Ursache

Ursache
Ursache
Ursache

Bsp

Ursache
Ursache
Ursache
Ursache

Ursache
Ursache
Ursache
Ursache

Ursache - Ursache
Ursache - Ursache
Ursache - Ursache

Ursache
Ursache
Ursache
Ursache

на ил Аугагун, энд 4

6 Тугуна - бие аягууна

согосмолон на доогууна

шопи, а б аугууна

перомар Тугуна Оронд аугууна

ил мар, илмар том бугуе

6 Аугуна гууна а Оронд,

гуунаа гуунаа б Оронд -

алар гуунаа, аугууна аугууна

мар мар.