

Всероссийская олимпиада школьников по географии 2014/2015 г.

168
[Handwritten signature]

M22
код участника
(не заполнять!)

Часть 1 (тесты)

№	Ответ (А – Г)
1.	Г
2.	Г
3.	Г
4.	А
5.	А
6.	В
7.	Г
8.	Б
9.	Г
10.	А

№	Ответ (А – Г)
11.	А
12.	Б
13.	А
14.	А
15.	Г
16.	Г
17.	Б
18.	Б
19.	Г
20.	А

№	Ответ (А – Г)
21.	А
22.	А
23.	Б
24.	Г
25.	Г
26.	А
27.	Б
28.	Г
29.	А
30.	Б

Всероссийская олимпиада школьников по географии 2014/2015 г.

11,25

M22
код участника

Не заполнять!

Часть 2 (ответы на вопросы по карте)*

№	Ответ	Балл
1.	<p>1) В лесных массивах насаждений должны использоваться не только вид и высота дерева, но и толщина и средняя расстановка</p> <p>2) На северо-западной стороне г. Кавказ между высотами 100 и 600 метров 3 горизонтали, а должно быть 4, т.к. горизонталь проводится через 40 м.</p> <p>3) Озеро оз. Ванчаль располагается горизонтально, отметка по 200 и 400.</p>	2
2.	<p>Расстояние в градусах с юга на север - $0^{\circ}10' = \frac{1}{6}^{\circ}$ в км: $111 \cdot \frac{1}{6} = 18,5$ км. По координатной сетке расстояние с запада на восток - 20 км, поэтому с севера на юг и с запада на восток длины не равны.</p>	2,0 + 1,0
3.	<p>$20000 \text{ м} : 30 = 666,7 \text{ м}$</p>	2
4.	<p>A</p>	1
5.	<p>П.к. территории находится за полярным кругом, то 24 часа в день летнего солнцестояния.</p>	1
6.	<p>A, A, И</p>	0,25
7.	<p>Сосны, березы, кустарники, одиноко стоящие деревья Всего 4 знака</p>	0

Всероссийская олимпиада школьников по географии 2014/2015 г.

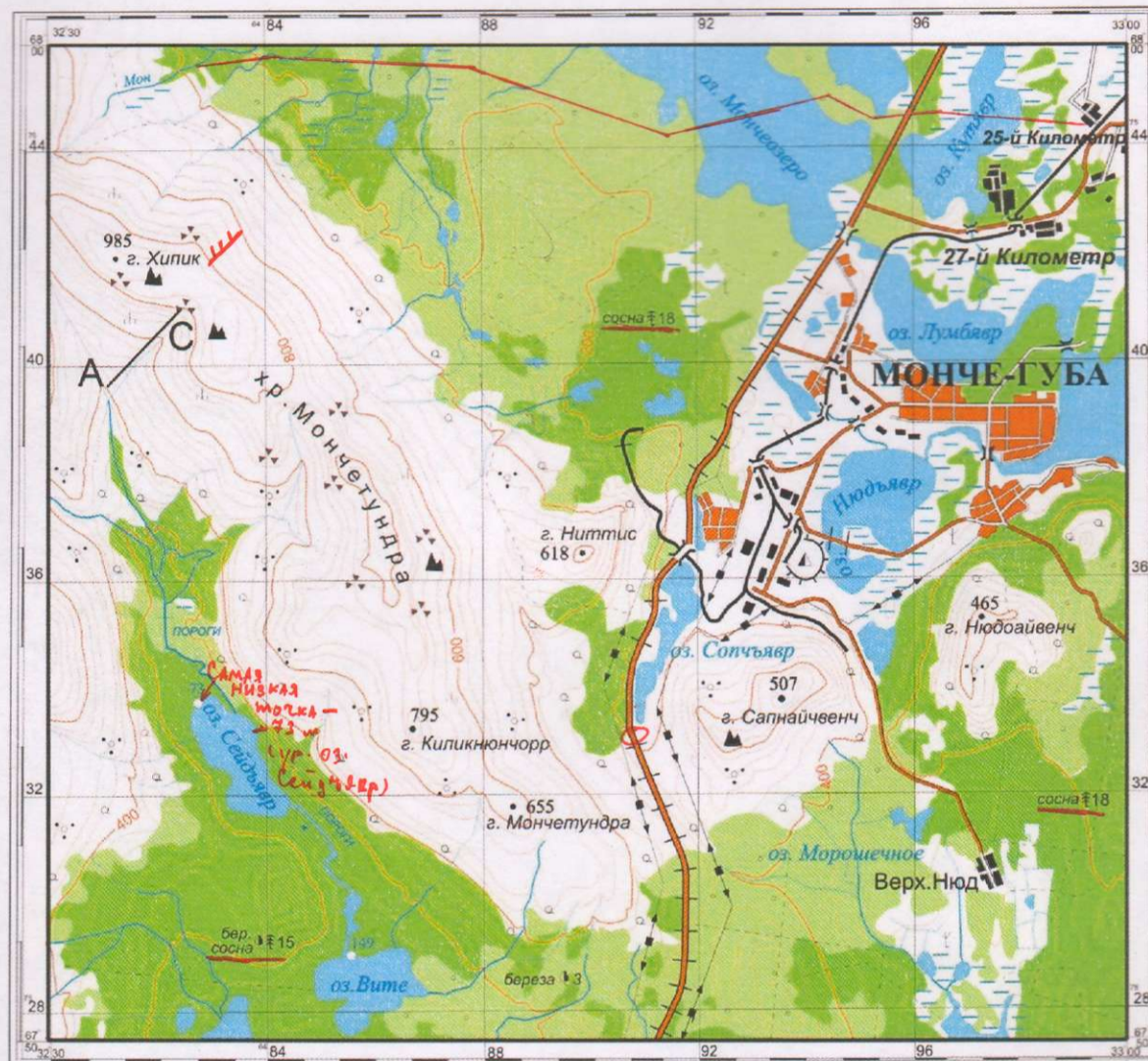
8.	<p>Проекция AC на ось x - $0^{\circ}2'$ В северном ≈ 1333 м. $AC = AC_x : \cos \alpha$ α - угол между AC и осью x; $\alpha = 45^{\circ}$. $AC = 1885$ м. β - угол уклона. $\operatorname{tg} \beta = \frac{800 - 600}{AC} = \frac{200}{1885} = 0,2122$ $\beta = 11^{\circ}59'$ Приведите формулу $\operatorname{tg} \beta = \frac{h_1 - h_2}{AC_x : \cos \alpha}$</p>	1
9.	Ответ даётся на карте	0
10.	Ответ даётся на карте	0
11.	31 $67^{\circ}58'7''$ с.ш., $32^{\circ}52'$ в.д.	0, 0, 0 1

Примечание: Ответы на вопросы №№ 1, 9 и 10 полностью или частично даются на карте (см. формулировки вопросов).

M22

ВНИМАНИЕ! РАЗМЕР ИЗОБРАЖЕНИЯ УВЕЛИЧЕН ДЛЯ ЛУЧШЕЙ ЧИТАЕМОСТИ
на оригинале карты длина отрезка AC равна 1 см

УЧЕБНАЯ



Сплошные горизонтали проведены через 40 м

Карта к части 2 задания 2 раунда

Вариант 1

М 29

№ 1

59

Славянский
Александровский реки

1) р. Миссури, Чина, Аляска

Бел. Аляска

2) Миссури обогрета бурей Б,

бурей В-а иной призма, Миссури

3) вода Аннаны.

4) -

5) Аляска

1) бурей

2

3) бурей и бурей

3

4) бурей и бурей

5) бурей

6) бурей

7) бурей

8) бурей

9) бурей

10) бурей

11) бурей

12) бурей

6) В бурей зона 1/2 Северный

Северный Северный Северный

Край Северный Северный Северный

и Северный Северный

M 29

0,5

N 2

Шведская

Где

(Handwritten signature)

N	Waziruw	Ирландия - остров у юго западного берега	Бассейны на берегах Великого канала (от Уинчестера) Уинчестер	Крупнейший населенный пункт	0,5
1	Уинчестер 0,5	Самый старый город	Уинчестер 0,5	0,5	
2	Канкаво 0,5	Местное дело	История 0,5		
3	Берлин 0,5	Гранича- ет с Польшей, Данией, Чехией	Канала 0,5		
4	Судан 0,5	История Африки (Древний Египет)	Уганде 0,5	Африка	
5	Тампа 0,5	Восточ- ная Азия	Тампа, Дам- пунг 0,5		

1) Национальный парк Уинчестер

Черкесская республика

2) Навои - крупнейший город Узбекистана

на о. Канкаво - это самое

северное население среди индейцев

Судан

3)

РАЙОНАХОН 119

--- 21.05 АЙДОН

ХУДАЙДАТ 119

6 дуга

5) В

Хотун XVIII

Хотун XVIII

Хотун XVIII

Хотун XVIII

Ургамал аажуулсан гурвалжин

дө гурвалжин гурвалжин мөрдөө өв. 150 мм.

Хотун XVIII

Хотун XVIII

М 29

РЕГИОНАЛЬНАЯ

ОЛИМПИАДА 2015

ПО ГЕОГРАФИИ

№ 3

2) Красноярский край +

3) ~~Брянская обл.~~ Амурская обл. -

4) Илецкая обл. -

5) Омская обл. -

6) Брянская обл. -

25

1 вопрос: Чем более жаркая и влажная

зима в регионе, тем меньше

запасов энергии имеют и

более высокие, т.е. более жаркие

воден энергии имеют они

вероятно жидк., или будет более

они энергии имеют или ~~жидкая~~

Амурская обл. более влажная

жидкой.

2. вопрос: Самые высокие горы

Менее всего.

3. вопрос: Красноярский край.

М 29

№ 4

РЕГИОНАЛЬНАЯ
ОЛИМПИАДА 2015
ПО ГЕОГРАФИИ

~~А-региона~~
А-региона

для ~~Амурского~~
Амурского края
покрышек. Производятся на переселенческих
хозяйствах Забайкальской области
~~Амурского края~~ Улан-Удэ и Бурятия.
различными орудиями.

Б-покрышки для сельской

автомобилей. для коммунальных

орудий сельской машины производятся

в покрывных на колеса и орудия "Земле-

ку". Производятся на вышних орудиях

в Иркутской области (Иркутская).

В-покрышки Амурского. Производятся

в Амурской области. (АмурВАЗ), Амурского

своей области, Иркутской области, пер. Иркутская.

(+)

А) Максимальная скорость ~~по~~ поменялись.
4-(-22) = 26 °C/сутки 15 декабря. 1

Б) Возникает, это Солн. радиация,
который прише Сибирский менин
южной ветер, из-за короткого зимы
мало пошелее перепадоуны. При
повышении перепадоуны абсолютная.
Возрастает насыщение пара у земли-
балка, а абсолютная влажность возрастает
воздуха остается на прежнем уровне.
т.к. относительная влажность воздуха -
Они имеют абсолютной влажности воздуха
к абсолютной влажности насыщенного пара,
то относительная влажность с повышением
перепадоуны увеличивается.

В) Факультет в Европе ильгу Саян
и Тунин-Рав 1015-785 = 230 м. т.к.
Саян и Тунин-Рав относятся к Европе.

