



Всероссийская олимпиада
школьников по экономике

Региональный этап

19 января 2019 года

Первый тур. Тест.

Э-9-9

Конкурс

9 класс

закрасьте кружочек

10-11 класс

Образец заполнения:

1. 1) 2)
6. 1) 2) 3) 4)
11. 1) 2) 3) 4)
16. _____ 123

Исправления не допускаются

Часть 1

1. 1) 2)
2. 1) 2)
3. 1) 2)
4. 1) 2)
5. 1) 2)

Часть 2

6. 1) 2) 3) 4)
7. 1) 2) 3) 4)
8. 1) 2) 3) 4)
9. 1) 2) 3) 4)
10. 1) 2) 3) 4)

Часть 3

11. 1) 2) 3) 4)
12. 1) 2) 3) 4)
13. 1) 2) 3) 4)
14. 1) 2) 3) 4)
15. 1) 2) 3) 4)

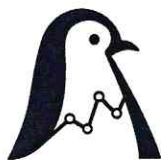
Часть 4

16. 2400
17. 0,25
18. 3
19. 60
20. Нью-Йорк

Пометки в квадратиках делать запрещено

32

Судья
Лит



Всероссийская олимпиада
школьников по экономике

Региональный этап

19 января 2019 года

Второй тур. Задачи

7-9-9

Количество задач	4
Сумма баллов	120
Время написания	140 минут
Конкурс	<input checked="" type="radio"/> 9 класс
<small>закрасьте кружочек</small>	<input type="radio"/> 10–11 класс

Используйте для записи решений
только отведенное для каждой задачи место.
В случае необходимости попросите дополнительный лист.

Не пишите на листах решений свое имя, фамилию
или другие сведения, которые могут указывать
на авторство работы.

Все поля таблицы заполняются жюри.

Задача	1	2	3	4	Сумма
Баллы	15	0	10	0	25
	100	100	100	100	100

Задача 1

a) $q = 40 - 2p$
 $8 = 40 - 2p$
 $2p = 32$
 $p = 16$

$TR = 16 \cdot 8 - 10 \cdot 8 = 8(16 - 10) = \underline{48} +$

б) $TC_1 = 6q$

$TR_1 = 16 \cdot 8 - 6 \cdot 8 = 8(16 - 6) = \underline{80} +$

$TR_1 - TR = \underline{32} \quad y = \underline{32} +$

в) $TC_2 = 10q$
 $q = 12$

$TR_2 = 12 \cdot \overset{16}{8} - 10 \cdot 12 = \overset{72}{12(8-10)} = \underline{-24}$
 $y = \underline{24} -$

г) $TC_3 = 6q$
 $q = 12$

$TR_3 = 12 \cdot \overset{16}{8} - 6 \cdot 8 = \overset{144}{12(8-6)} = \underline{144} -$
 $y = \underline{96}$

ответ: а) $TR = 48$; б) $y = 32$; в) $y = 24$; г) $y = 96$

155
 mat-

Задача 2

$$a) \quad D_m = 150 - P$$

$$S_m = -60 + P$$

$$D_T = 40 - P$$

$$S_m = P$$

$$-60 + P = 40 - P$$

$$\underline{P = 50}$$

$$150 - P = P$$

$$\underline{P = 75}$$

Тузла - импортёр; Москва - экспортёр; $P_m = 75$; $P_{и} = 50$.

$$b) \quad 40 - P = -60 + P$$

$$40 - 75 = -60 + P$$

$$P = 25$$

$$t = 25$$

$$\underline{Q = 15}$$

$$в) \quad S_m = P - 60 - t$$

$$P - 60 = 40 - 50$$

$$P = 70$$

$$t = 20$$

$$S_m = 60 + 70 = \underline{10}$$

ответ: а) Тузла - импортёр; Москва - экспортёр; $P_m = 75$; $P_{и} = 50$;

$$б) \quad Q = 15;$$

$$в) \quad Q = 10.$$

Задача 3

U - безработица

E - занятые

V - выпуск

$$U = \cdot 4 + 0,05E - 0,25U - 0,2U = 0,55U + 0,05E$$

$$V = U - 0,1V + 0,2U = 0,9V + 0,2U$$

$$E = \cdot E + 0,1V - 0,05E + 0,25U = 0,95E + 0,25U + 0,1V$$

$$0,25 \cdot U + 0,1V = 0,05E +$$

$$0,2U = 0,1V +$$

$$V = 2U \quad \# \quad 10$$

$$E = 5U - 2V$$

$$E = 5U - 4U$$

$$E = 9U + \quad \&$$

$$\frac{U+4}{V+E+U} = \frac{2U+4}{9U+4+2U} = \frac{1}{4} \quad \text{безработица}$$

$\frac{3}{4}$ - занятые

ответ: доля безработицы - $\frac{1}{4}$; доля занятых - $\frac{3}{4}$.

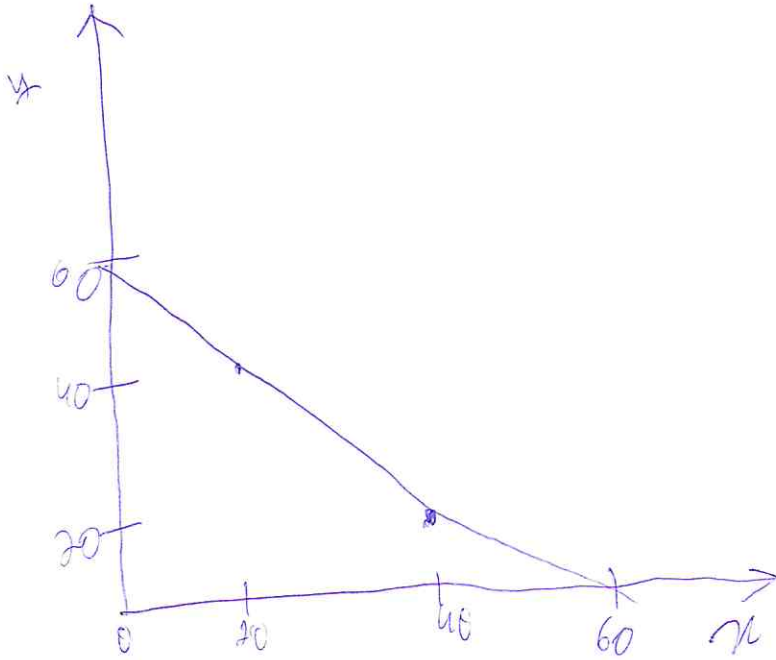
В задаче нужно найти долю
экономического активного населения,

10 + &

Задача 4

$$x:y=1:1$$

$$20x+6y=20$$



ответ: 60 Бонаков

