

Вопрос 8.

ОТВЕТ: б

Вопрос 9.

ОТВЕТ: б а

Вопрос 10.

ОТВЕТ: Сотовую, вай-фай (wi-fi); http, ftp.

Специальная часть

Вопрос 11.

ОТВЕТ:

1	2	3	4	5
б	в	г	д	а

Вопрос 12.

ОТВЕТ:

1	2	3
б	б ←	а

Вопрос 13.

ОТВЕТ: масса уменьшается, т.к. в мешке
станет больше воздуха

Вопрос 14.

Впишите цвет фильтрата экстракта в таблицу ответа.

№	Качество продукта	Цвет после реакции
1.	Мясо считается свежим	розовый
2.	Мясо считается сомнительной свежести	фиолетовый
3.	Мясо считается несвежим	зеленый

Вопрос 15.

Впишите в таблицу названия в соответствии с перечнем.

1	2	3	4	5
КОПИНЫ	ГЭТА	САБО	ЦУОККОМ	КОТУРНОТ

Вопрос 16.

ОТВЕТ: для валя, причесок.

Вопрос 17.

ОТВЕТ: 49.

Вопрос 18.

Соответствующие буквы внесите в таблицу.

Животное	Шерсть (волокно)
Животные из семейства лам	аВ
Верблюды одногорбые и двугорбые	б
Яки	з
Кашмирская порода коз	г
Помеси	не
Ангорская порода коз	в
Различные мериносовые породы	е

Вопрос 19.

ОТВЕТ: АБГЕ

Вопрос 20.

Запишите в таблицу «Да» или «Нет».

1	2	3	4	5
да нет	да	нет	нет	да

Вопрос 21.

ОТВЕТ:

1	2	3	4	5
а	л	в	д	б

Вопрос 22.

ОТВЕТ: рукова - 2 см., манжета рукавов - 2 см.
полоска (перед) - 2 см., спинка (1 см)
пояс - 1 см., юбка спинки - 1 (см)
юбка переда (2 см.) воротник - 2 (см)

Вопрос 23.

ОТВЕТ:

1	2	3	4	5
д	л	б	в	а

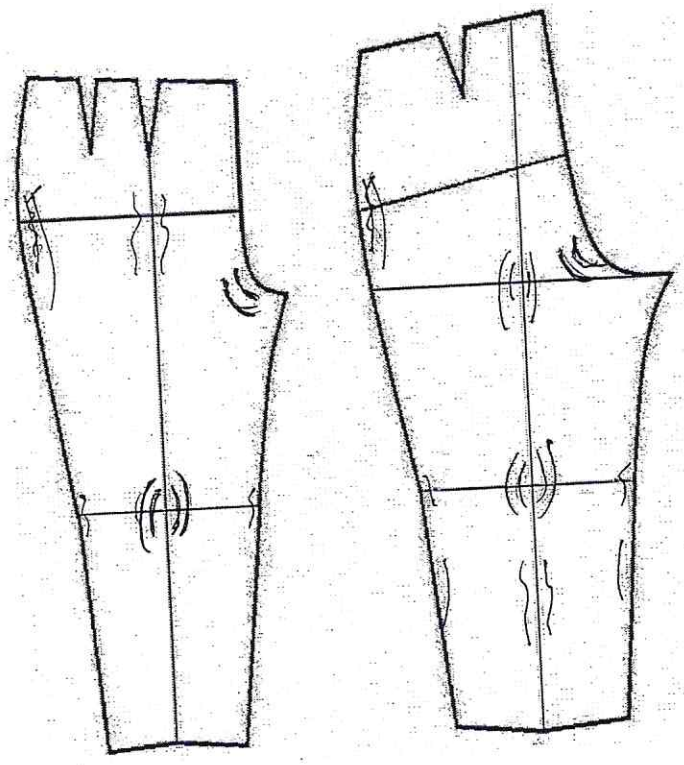
Вопрос 24.

ОТВЕТ: Ч Б

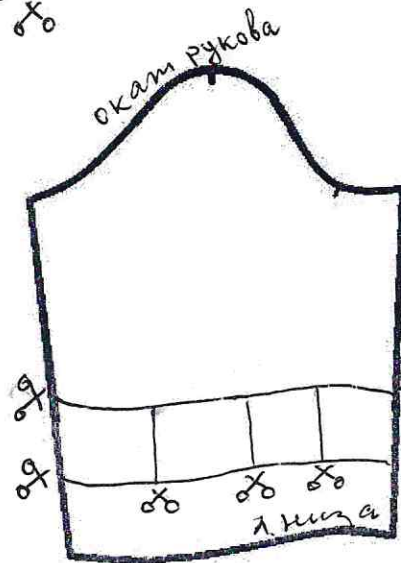
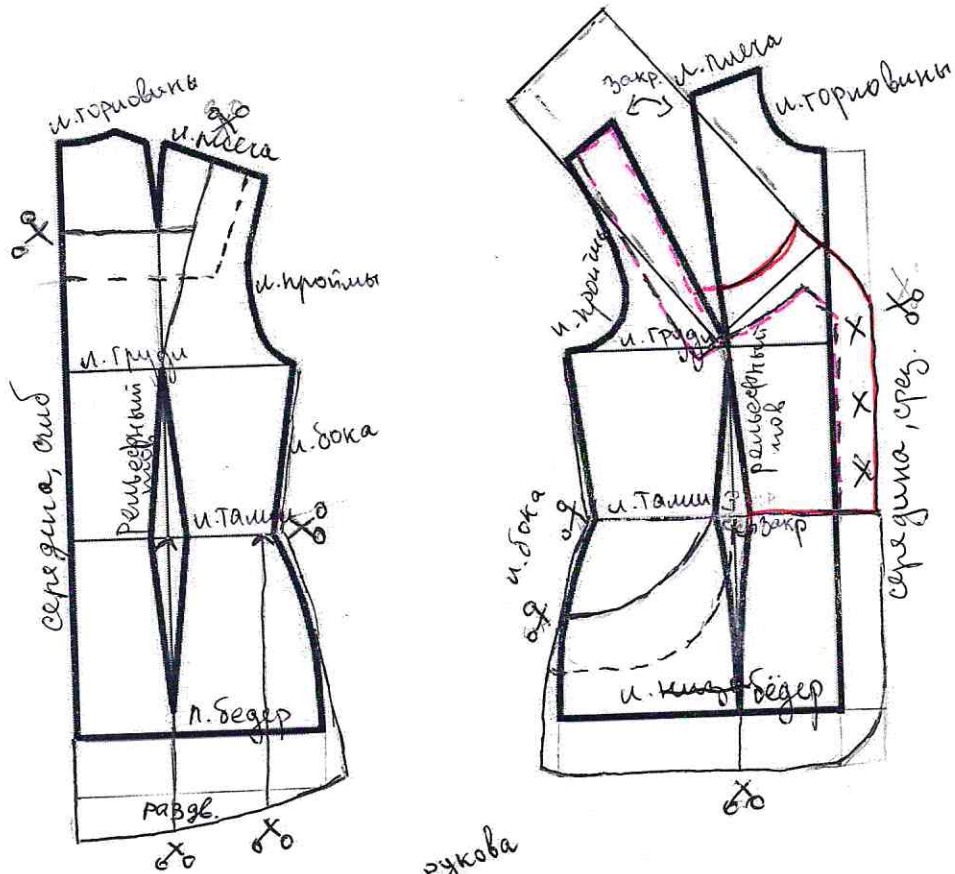
Вопрос 25.

Нанесите условные обозначения:

-) сутюжить
- { оттянуть



Контроль практического задания «Моделирование жакета-блузы»
Нанесение линий и необходимых надписей для моделирования чертежа основы прилегающего жакета-блузы и втачного рукава



Результат моделирования (приклеить готовые выкройки модели).
 Детали выкройки располагайте на листе бумаги компактно в соответствии с указанным в правом верхнем углу направлением долевой нити. Убедитесь, что на листе контроля всё аккуратно размещено. Только после этого приклеивайте готовые выкройки.



Обточка горловины спинки 1.5

