

Бланк ответа

18

Используйте для записи только отведенное для каждого вопроса место.
 Не пишите на бланке свое имя, фамилию или другие сведения, которые
 могут указывать на авторство работы.
 Никаких пометок в бланке ответов быть не должно!

Вопрос 1.

ОТВЕТ: авг.

Вопрос 2.

ОТВЕТ: _____

Вопрос 3.

Решение: представлено в миллионках.
 $2,5 - 2 = 0,5$ (руб.) - прибыль в 1 год

$0,5 + 0,2 = 0,7$ (руб.) - прибыль во 2 год

$0,7 + 0,35 = 1,05$ (руб.) - прибыль в 3 г

$1,05 + 0,7 + 0,5 = 2,25$ (руб.)

$2,25 - 100\%$
 $2,25 - 20\%$

$x = 2,25 \cdot 0,2 = 0,45$ (руб.) Ответ: 450 000 руб. - налог

Вопрос 4.

ОТВЕТ: всг

Вопрос 5.

ОТВЕТ: ав

Вопрос 6.

ОТВЕТ:

1	2	3	4	5	6	7	8	9	10
e	g	ж	в	к	з	2	б	а	и

Вопрос 7.

ОТВЕТ: $y_1 = \frac{u}{R_1 + R_2} + R_3$ $y_2 = \frac{u}{R_1 + R_2 + R_3}$

Вопрос 8.

ОТВЕТ: В

Вопрос 9.

ОТВЕТ: а

Вопрос 10.

ОТВЕТ: Wi-Fi, Bluetooth, с помощью радиоволн, микроволн

Специальная часть

Вопрос 11.

ОТВЕТ:

1	2	3	4	5
В	Д	Г	А	Б

Вопрос 12.

ОТВЕТ:

1	2	3
В	Б	А

← →

Вопрос 13.

ОТВЕТ: дрожжи реагируют с органическими в-вами, где продуктами реакции - CO₂, отсюда часть от в-в превр. в CO₂, также испаряется вода

Вопрос 14.

Впишите цвет фильтрата экстракта в таблицу ответа.

№	Качество продукта	Цвет после реакции
1.	Мясо считается свежим	желтый
2.	Мясо считается сомнительной свежести	оранжевый
3.	Мясо считается несвежим	красный

Вопрос 15.

Впишите в таблицу названия в соответствии с перечнем.

1	2	3	4	5
<i>эти</i>	<i>кабкэб</i>	<i>чопины</i>	<i>цоккоши</i>	<i>танкетки</i>

Вопрос 16.

ОТВЕТ: *для того, чтобы поправить высокие прищески.*

Вопрос 17.

ОТВЕТ: *≈ 70%*

Вопрос 18.

Соответствующие буквы внесите в таблицу.

Животное	Шерсть (волокно)
Животные из семейства лам	<i>а в</i>
Верблюды одногорбые и двугорбые	<i>б</i>
Яки	<i>↑ м ↓</i>
Кашмирская порода коз	
Помеси	
Ангорская порода коз	
Различные мериносовые породы	<i>е</i>

Вопрос 19.

ОТВЕТ: *24678*

Вопрос 20.

Запишите в таблицу «Да» или «Нет».

1	2	3	4	5
<i>+</i>	<i>+</i>	<i>-</i>	<i>-</i>	<i>+</i>

Вопрос 21.

ОТВЕТ:

1	2	3	4	5
а	г	б	в	з

Вопрос 22.

ОТВЕТ: Верхняя часть переда - 2д
воротника - деталь - 2д
обтачка верхней части переда - 2д
нижней детали переда - 2д
обтачка нижней детали переда - 2д
деталь пояса - 1д
деталь багета - 1д
рукав-френарик - 2д
Верхняя часть спинки - 1д
юбка спинки - 1д

Вопрос 23.

ОТВЕТ:

1	2	3	4	5
г	в	б	д	а

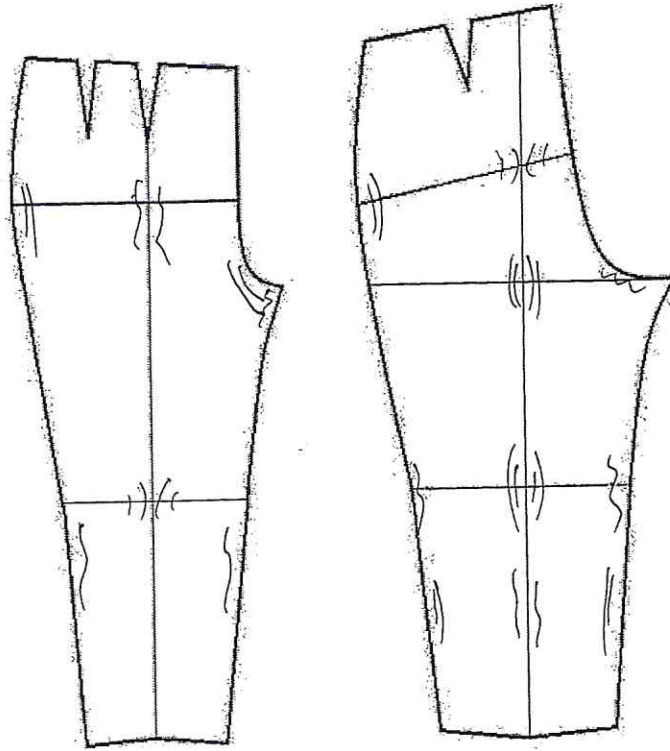
Вопрос 24.

ОТВЕТ: 1 2 3 4 5

Вопрос 25.

Нанесите условные обозначения:

- ⌋ сутюжить
- ⌋ оттянуть

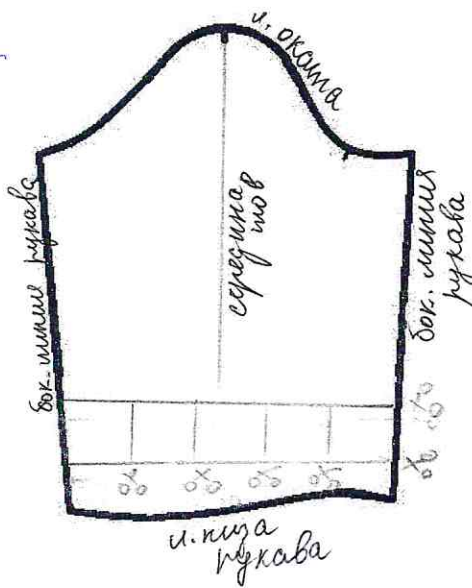
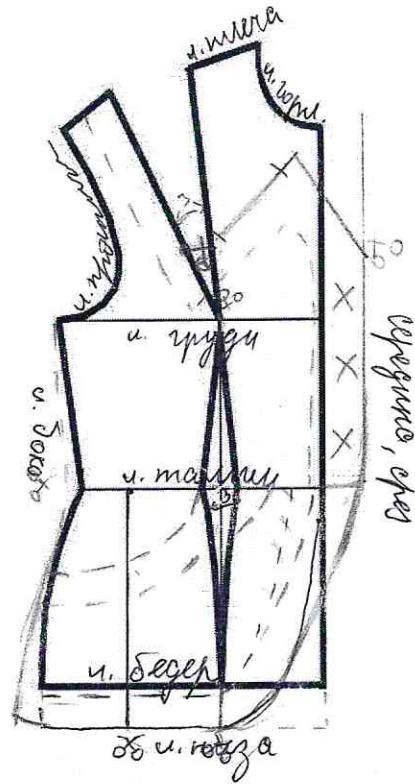
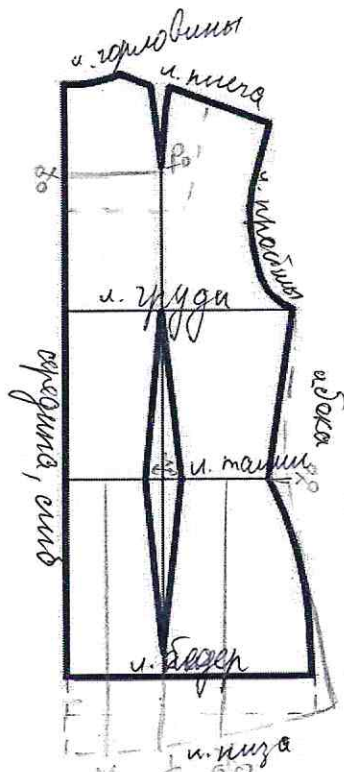


Бланк ответа Моделирование 10 класс

20

Контроль практического задания «Моделирование жакета-блузы»

Нанесение линий и необходимых надписей для моделирования чертежа основы прилегающего жакета-блузы и втачного рукава



Результат моделирования (приклеить готовые выкройки модели).

Детали выкройки располагайте на листе бумаги компактно в соответствии с указанным в правом верхнем углу направлением долевой нити. Убедитесь, что на листе контроля всё аккуратно размещено. Только после этого приклеивайте готовые выкройки.

