

Бланк ответа

19

Используйте для записи только отведенное для каждого вопроса место.
 Не пишите на бланке свое имя, фамилию или другие сведения, которые
 могут указывать на авторство работы.
 Никаких пометок в бланке ответов быть не должно!

Вопрос 1.

ОТВЕТ: помощники

Вопрос 2.

Соответствующие буквы внесите в таблицу.

Знаки, говорящие об экологической чистоте товаров, а также о безопасности их для окружающей среды	Знаки, информирующие об экологически чистых способах утилизации самого товара и его упаковки	Знаки, предупреждающие о том, что продукция может нанести вред окружающей среде
В И И З	а л г	А Б Е И

Решение: ^{Вопрос 3.}
 2,5 млн. - 2 млн. = 500 тыс. руб.
 1 кв. - 500 тыс. руб. - 100 тыс. руб. - 400 кв.
 2 кв. - 700 тыс. руб. - 140 тыс. руб. - 560 кв.
 3 кв. - 1 050 000 руб. - 10 тыс. руб. - 1040 кв.
 100.000 + 140.000 + 10.000 = 450.000 тыс. руб. - 1040 кв. ж.з.р.

ОТВЕТ: 450 тыс. руб.

Вопрос 4.

ОТВЕТ: В

Вопрос 5.

ОТВЕТ:

	Направление продуктивности	Породы
а	молоковая продукция	ярославская, кашинская, белгородская
б	мясная продукция	холмогорская, абардинская, анжуская, голландская

Вопрос 13.

Впишите в таблицу названия в соответствии с перечнем.

1	2	3	4	5
сабо	котурны	зета	тамкыш	зоукош

Вопрос 14.

ОТВЕТ: а – шубан
 б – суктан
 в – шанька
 г – оборук

Вопрос 15.

ОТВЕТ: такие же как у баранка 24%.

Вопрос 16.

Соответствующие буквы внесите в таблицу.

Животное	Шерсть (волокно)
Животные из семейства лам	а в
Верблюды одногорбые и двугорбые	б
Яки	в
Кашмирская порода коз	а
Помеси	ш ж
Ангорская порода коз	з д
Различные мериносовые породы	е

Вопрос 17.

Запишите в таблицу «Да» или «Нет».

1	2	3	4	5
нет	да нет	нет да	да	да

Вопрос 18.

Впишите цвет фильтрата экстракта в таблицу ответа.

№	Качество продукта	Цвет после реакции
1.	Мясо считается свежим	красно / розовая
2.	Мясо считается сомнительной свежести	темноватое
3.	Мясо считается несвежим	коричнево-серое.

Вопрос 19.

ОТВЕТ: 275

Вопрос 20.

ОТВЕТ:

1	2	3	4	5
в	г	а	з	б

Вопрос 21.

ОТВЕТ: ничего

Вопрос 22.

ОТВЕТ:

1	2	3	4	5
а	в	б	д	а

Вопрос 23.

ОТВЕТ а:

Модель 1	Модель 2	Модель 3
б	в	а

ОТВЕТ б: кофе а

Вопрос 24.

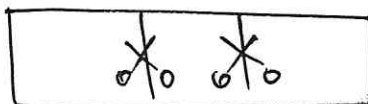
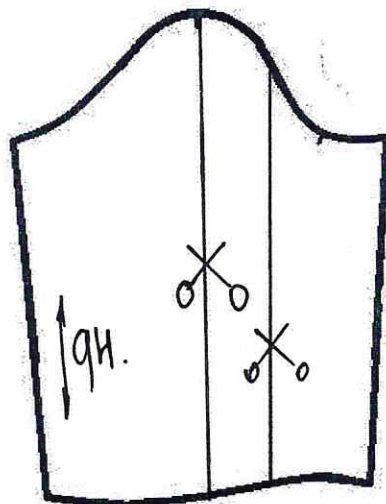
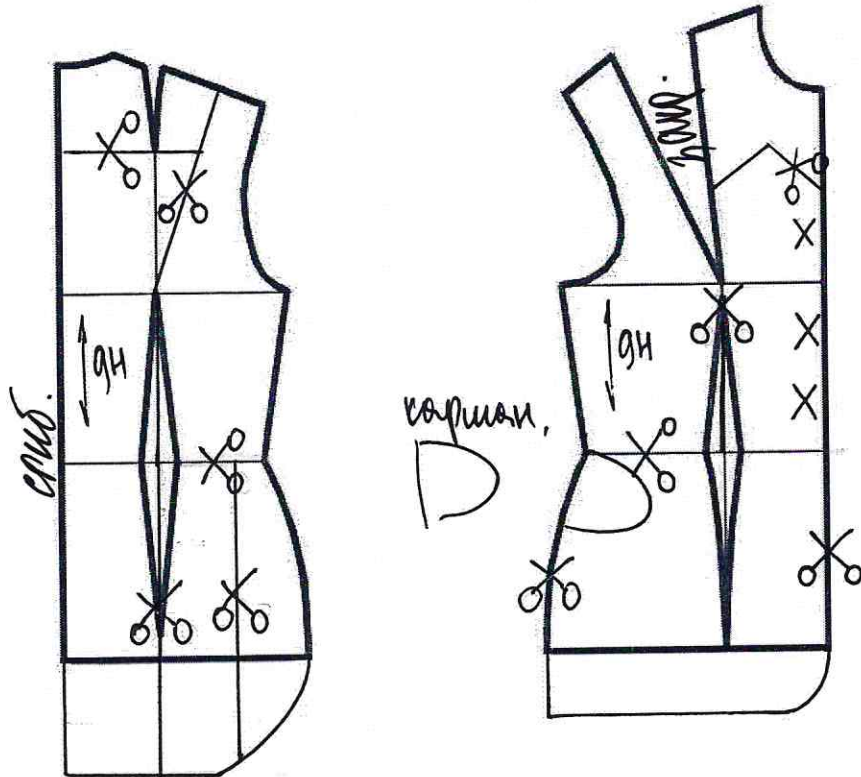
ОТВЕТ: 7 10 8 11 19 13 12 4 5 3 14 2

Вопрос 25.

ОТВЕТ: 4 д

18,5

Контроль практического задания «Моделирование жакета-блузы»
Нанесение линий и необходимых надписей для моделирования чертежа основы прилегающего жакета-блузы и втачного рукава



Результат моделирования (приклеить готовые выкройки модели).
Детали выкройки располагайте на листе бумаги компактно в соответствии с указанным в правом верхнем углу направлением долевой нити. Убедитесь, что на листе контроля всё аккуратно размещено. Только после этого приклеивайте готовые выкройки.

Направление долевой нити
на выкройках

