

Бланк ответа

18

Используйте для записи только отведённое для каждого вопроса место.
 Не пишите на бланке свое имя, фамилию или другие сведения, которые
 могут указывать на авторство работы.
 Никаких пометок в бланке ответов быть не должно!

Вопрос 1.

ОТВЕТ: ВГД

Вопрос 2.

ОТВЕТ: а - пропалывающая функция (пропалывают грядки, очищают от сорняков)
 б - собирающая функция (собирают урожай)
 в - очищающая - моющая функция (моют окна)
 г - убирающая - очищающая (прибирают мусор)

Вопрос 3.

Решение: $30\% = (30 : 30000) : 100 = 9000$ рублей $30000 - 9000 = 21000$ рублейОтвет: 21000 рублей - это если директор сам выплачивает

Вопрос 4. налоги своего рабочего, а в ином случае директор должен за работу выплатить
сотруднику 30000 рублей, тогда
сотрудник сам потратит 900
на налоги и страховые выплаты

ОТВЕТ: АГЗ

Вопрос 5.

ОТВЕТ: АВ

Вопрос 6.

ОТВЕТ:

1	2	3	4	5	6	7
В	Е	Д	Ж	Б	А	Г

Вопрос 7.

ОТВЕТ: Вольтметр = $I \cdot R$ (Вт)
Амперметр = $U : R$ (А)

Вопрос 8.

ОТВЕТ: Г

Вопрос 9.

ОТВЕТ: В

Вопрос 10.

ОТВЕТ: защитная (охрана пищи), приборная (приборка, уборка), управление водой, светом (определяет по команде включает и выключает), управление в хозяйстве (приготовляет еду)

Специальная часть

Вопрос 11.

ОТВЕТ: С помощью данного комплекса оборудования могут сразу снять мерки с человека бесконтактным путём.

Вопрос 12.

ОТВЕТ:

1	2	3
А	В	Б

Вопрос 13.

ОТВЕТ: Так происходит потому, что дрожжи при взаимодействии с тёплым молоком начинают размножаться, выпускают углекислый газ, в тесте образуются поры (пустые места, в которых воздух), тесто насыщается кислородом, становится пышнее, плотность уменьшается, а это ведёт к уменьшению массы. Частицы молока испаряются.

Вопрос 14.

Запишите в таблицу «Да» или «Нет».

1	2	3	4
НЕТ	ДА НЕТ	ДА	ДА

Вопрос 15.

ОТВЕТ: это манжеты

Вопрос 16.

ОТВЕТ: Этот аксессуар предназначен для болс: или
закрепления каких-либо причёски.

Вопрос 17.

ОТВЕТ: 5 6 7 8 13 9

Вопрос 18.

ОТВЕТ: А Г

Вопрос 19.

Запишите в таблицу «Да» или «Нет».

1	2	3	4	5
ДА	НЕТ	ДА	ДА	НЕТ

Вопрос 20.

ОТВЕТ: растение

Вопрос 21.

ОТВЕТ: для пашмины на спинкедля кашемира на животике

Вопрос 22.

1-2 срез горловины2-3 плечевой срез3-4 срез вытачки4-5 срез вытачки5-6 плечевой срез6-7 срез проймы

7-8 боковой срез8-9 нижний срез9-1 срез середины

Вопрос 23.

ОТВЕТ: 1. Воротник - 1 дет.2. Рукава - 2 дет.3. Пояс - 1 дет.4. Основная деталь (ПЕРЕДНЯЯ И ЗАДНЯЯ) - 2 дет.Так как платье с запахом, деталь спинки будет чуть длиннее в ширину

Вопрос 24.

ОТВЕТ: Сначала необходимо пришить застёжку, а после
наметать пояс

Вопрос 25.

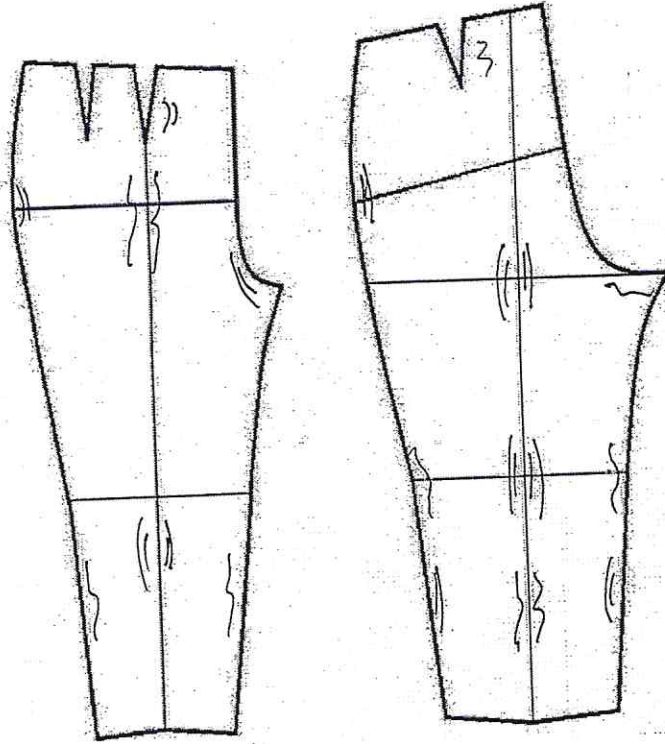
Нанесите условные обозначения:



сутьюжить



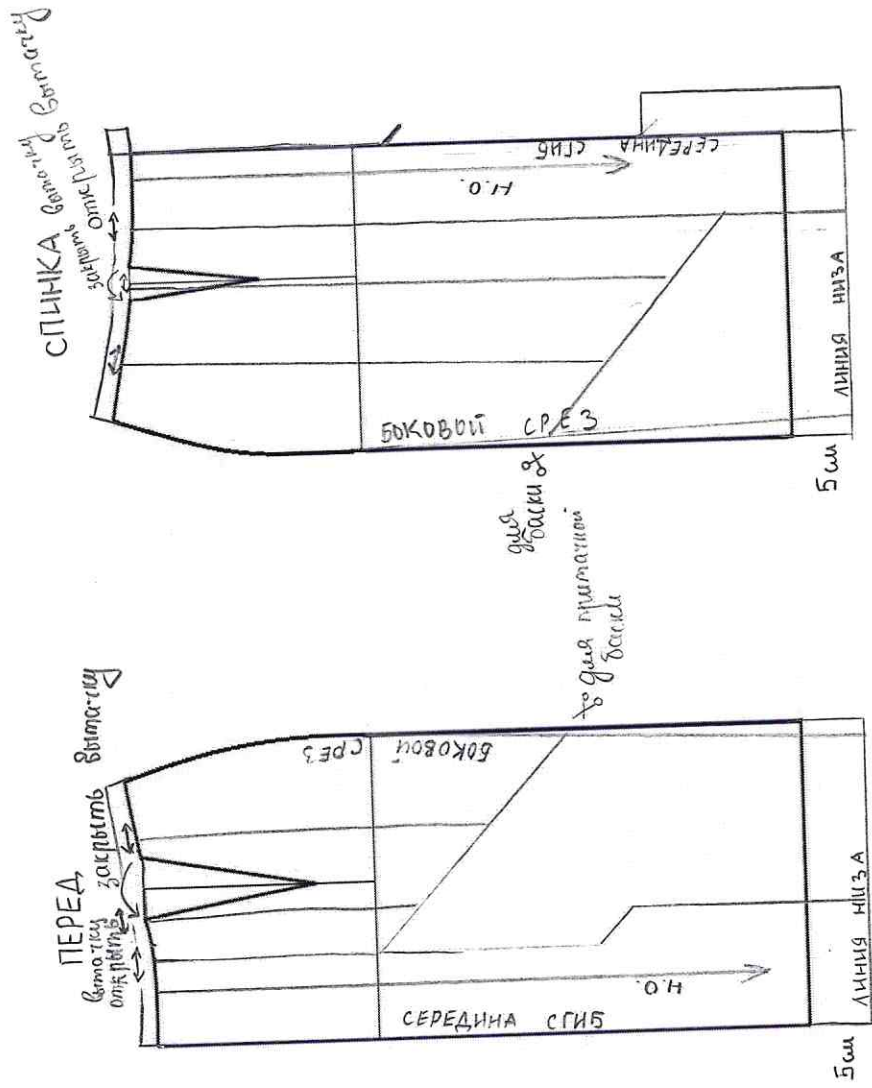
оттянуть



Бланк ответа Моделирование 9 класс

Контроль практического задания «Моделирование юбки».

Нанесение линий и необходимых надписей для моделирования чертежа основы прямой юбки.



Результат моделирования (приклеить готовые выкройки модели)

Детали выкройки располагайте на листе бумаги компактно в соответствии с указанными в правой колонке размерами. Убедитесь, что на листе контроля всё аккуратно размещено. Только после этого приступайте к выкройке.

