

20

Бланк ответа

Используйте для записи только отведённое для каждого вопроса место.
 Не пишите на бланке свое имя, фамилию или другие сведения, которые
 могут указывать на авторство работы.
 Никаких пометок в бланке ответов быть не должно!

Вопрос 1.

ОТВЕТ: а в з

Вопрос 2.

ОТВЕТ: а - сбор урожая
 б - сбор урожая (помидоров)
 в - мытьё окон
 г - отписка

Вопрос 3.

Решение: 30 000 руб - 100%
? - 70% $\frac{30000 \cdot 70}{100} = 21000 \text{ руб.}$

Вопрос 4.

ОТВЕТ: г з в

Вопрос 5.

ОТВЕТ: а в

Вопрос 6.

ОТВЕТ:

1	2	3	4	5	6	7
<u>а</u>	<u>в</u>	<u>г з</u>	<u>ж</u>	<u>з</u>	<u>в</u>	<u>б</u>

Вопрос 7.

ОТВЕТ: $U = \frac{U}{2}$ $I = \frac{U}{R}$

Вопрос 8.

ОТВЕТ: Б

Вопрос 9.

ОТВЕТ: Б

Вопрос 10.

ОТВЕТ: Открывание дверей, датчики света, датчики движения, система видео наблюдения, ультразвуковые датчики

Специальная часть

Вопрос 11.

ОТВЕТ: в конструирование, моделирование

Вопрос 12.

ОТВЕТ:

1	2	3
в	б	а

Вопрос 13.

ОТВЕТ: Потому что процесс брожения, делает тесто более воздушным, пористым \Rightarrow тесто становится легче. процесс брожения уменьшает ^{плотность} некоторые продукты

Вопрос 14.

Запишите в таблицу «Да» или «Нет».

1	2	3	4
Да	Нет	Да	Да

Вопрос 15.

ОТВЕТ: пояс

Вопрос 16.

ОТВЕТ: для волос, направлять прическу

Вопрос 17.

ОТВЕТ: 12358697

Вопрос 18.

ОТВЕТ: 2

Вопрос 19.

Запишите в таблицу «Да» или «Нет».

1	2	3	4	5
Нет.	Да	Да Нет	Нет.	Да

Вопрос 20.

ОТВЕТ: сукно

Вопрос 21.

ОТВЕТ: для пашмины с груди животадля кашемира со спины (тепые)

Вопрос 22.

1-2 голова2-3 плечевой срез3-4 линия выточки4-5 линия выточки5-6 плечевой срез6-7 край

- 7-8 докавал срез
- 8-9 линия ~~то~~ среза тарелки
- 9-1 линия схода

Вопрос 23.

ОТВЕТ: рукав - 2 шп
 заднее полотнище ~~назадника~~ - 1 шп
 переднее полотнище ~~впередника~~ - 2 шп
 переднее полотнище юза изделия (юбки) 2 шп
 заднее полотнище юза изделия (юбки) 1 шп
 пояс - 1 шп.
 планка (обтачка для воротника) 1 шп
 стреловидная планка (обтачка) для обработки перед-
 них срезов .

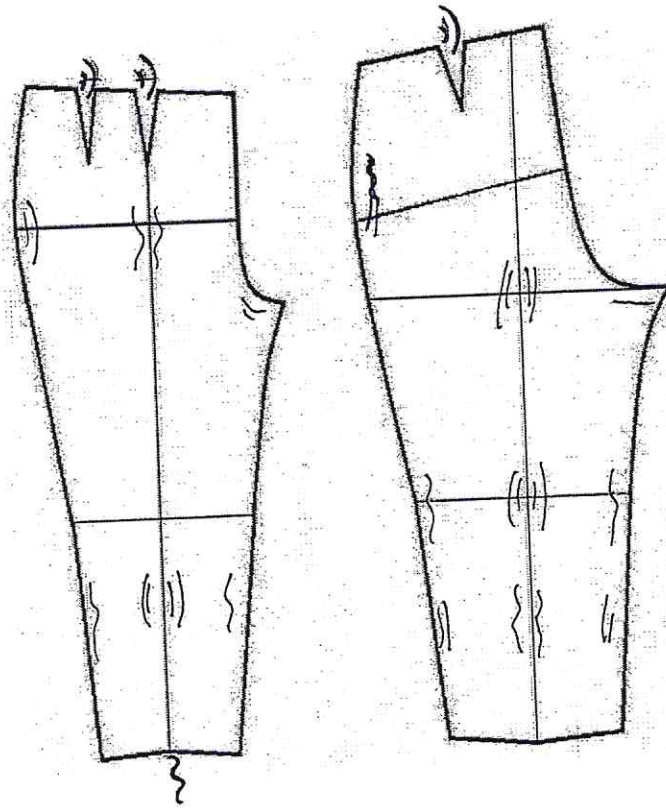
Вопрос 24.

ОТВЕТ: 5 б. нумеровать зачетнику. 3. сметать докавал с шп.

Вопрос 25.

Нанесите условные обозначения:

-) сутюжить
- { оттянуть

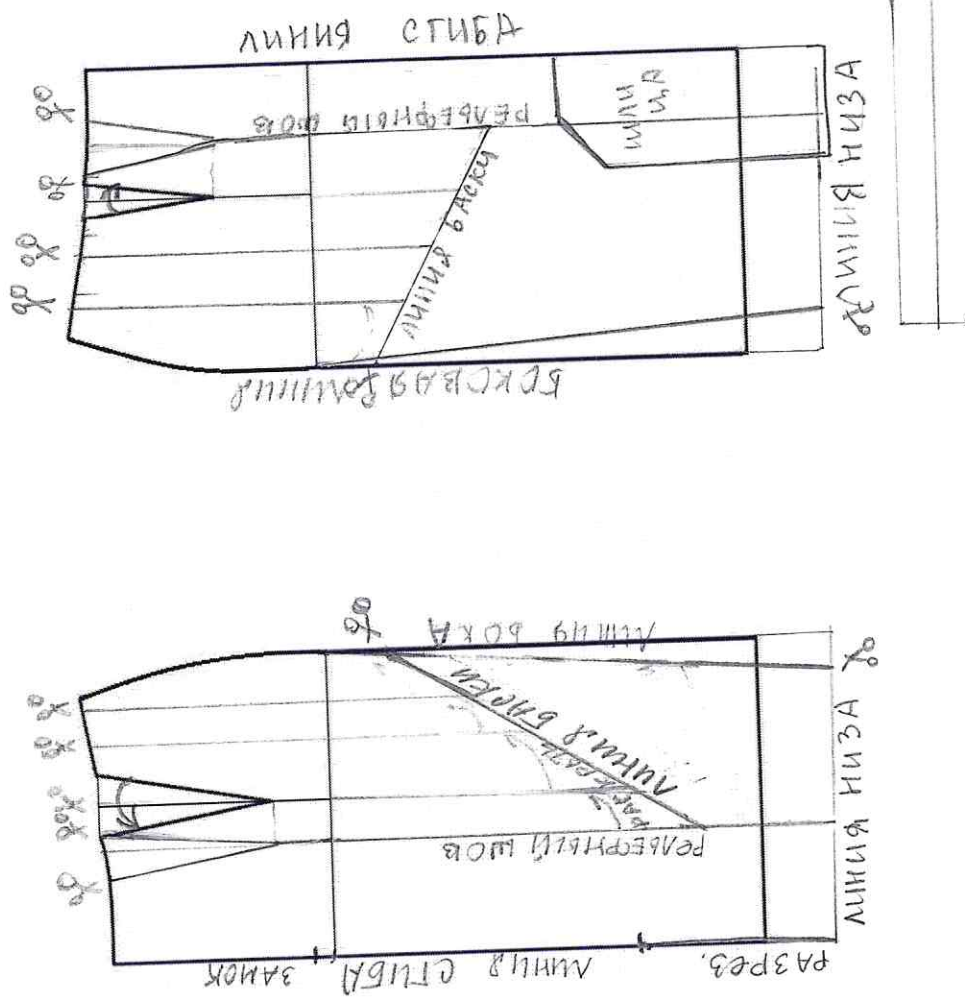


19

Бланк ответа Моделирование 9 класс

Контроль практического задания «Моделирование юбки».

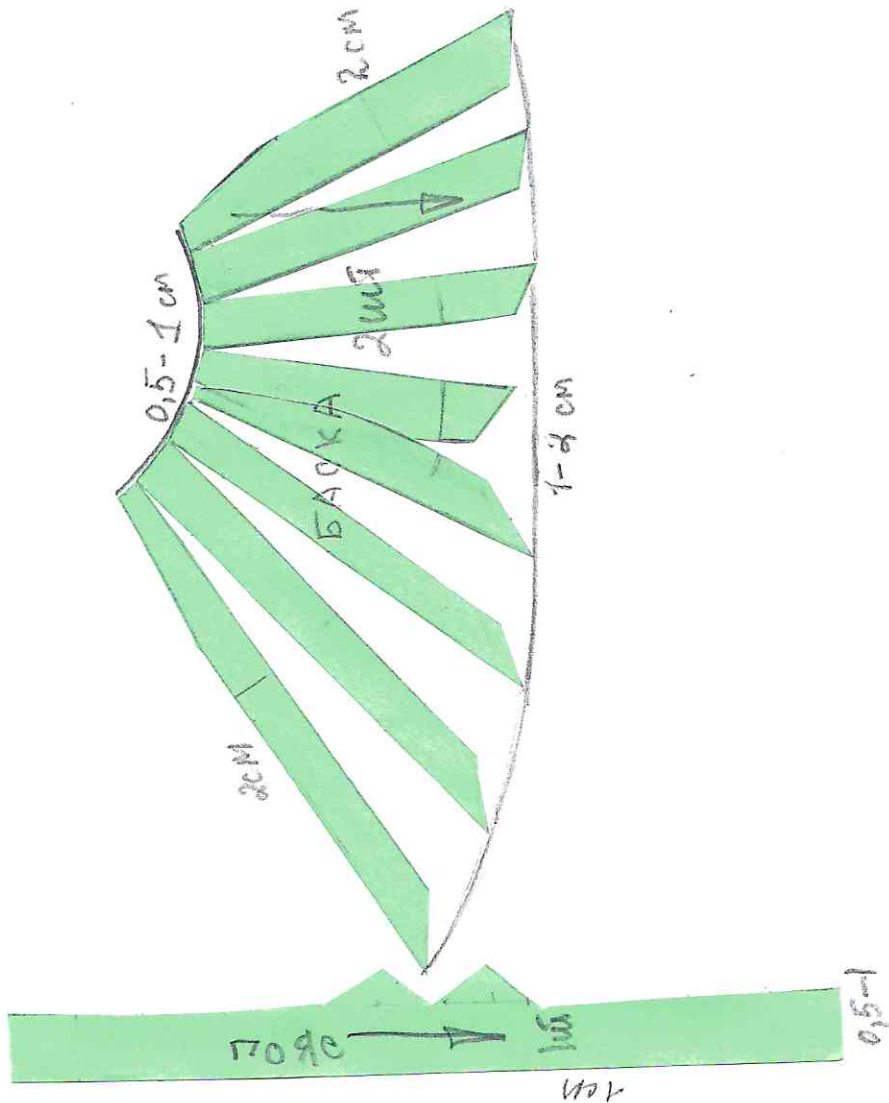
Нанесение линий и необходимых надписей для моделирования чертежа основы прямой юбки.



Результат моделирования (приклеить готовые выкройки модели)

Детали выкройки располагайте на листе бумаги компактно в соответствии с указанным в правом верхнем углу направлением долевой нити. Убедитесь, что на листе контроля всё аккуратно размещено. Только после этого приклеивайте готовые выкройки.

Направление долевой нити
на выкройках



НАПРАВЛЕНИЕ ДОЛЕВОЙ НИТИ