

**Бланк ответа**

19

Используйте для записи только отведённое для каждого вопроса место.  
 Не пишите на бланке свое имя, фамилию или другие сведения, которые  
 могут указывать на авторство работы.  
 Никаких пометок в бланке ответов быть не должно!

Вопрос 1.

ОТВЕТ: а, в, г

Вопрос 2.

ОТВЕТ: а - пропавшие  
 б - сбор урона  
 в - мытой стёкол  
 г - чистка ковров и ковровых покрытий

Вопрос 3.

Решение:  $30000р. : 100\% = 300р(1\%)$ ;  $300 \cdot 30\% = 9000р.$   
 $30000 - 9000 = 21000р.$   
Ответ: надо заплатить 21000р.

Вопрос 4.

ОТВЕТ: взг

Вопрос 5.

ОТВЕТ: ва

Вопрос 6.

ОТВЕТ:

1	2	3	4	5	6	7
б	г	мс	а	з	д	е

Вопрос 7.

ОТВЕТ:  $U = I \cdot R$ ,  $I = \frac{U}{R}$

Вопрос 8.

ОТВЕТ: г

Вопрос 9.

ОТВЕТ: б

Вопрос 10.

ОТВЕТ: камера наблюдения; фонари, зажигающиеся при движении человека; ворота, открывающиеся отпечатком пальца; сигнализация

**Специальная часть**

Вопрос 11.

ОТВЕТ: в. фотостудии

Вопрос 12.

ОТВЕТ:

1	2	3
б	а	б

Вопрос 13.

ОТВЕТ: во время брожения тесто насыщается кислородом, становится «воздушным».

Вопрос 14.\*

Запишите в таблицу «Да» или «Нет».

1	2	3	4
нет	да	нет	нет

Вопрос 15.

ОТВЕТ: ~~(ориентир, узел. Его вышивали на~~  
~~подол, рукава, воротнике)~~ Это пояс.

Вопрос 16.

ОТВЕТ: вышиты поправками причёску.

Вопрос 17.

ОТВЕТ: 1, 7, 3, 8, 5, 6, 9

Вопрос 18.

ОТВЕТ: в 2

Вопрос 19.

Запишите в таблицу «Да» или «Нет».

1	2	3	4	5
нет	да	нет	нет.	да

Вопрос 20.

ОТВЕТ: дерево

Вопрос 21.

ОТВЕТ: для пашмины с зуджи  
 для кашемира со спины.

Вопрос 22.

- 1-2 гошовина
- 2-3 мешо
- 3-4 ваточка
- 4-5 ваточка
- 5-6 мешо
- 6-7 прайма

7-8 бек8-9 пояс9-1 середина изделия

Вопрос 23.

ОТВЕТ: рукава - 2д; пояс - 2д; переднее полотнище - 1д;  
заднее полотнище - 1д; манжета - 2д; подворот - 2д.  
обтачка горловины - 2д

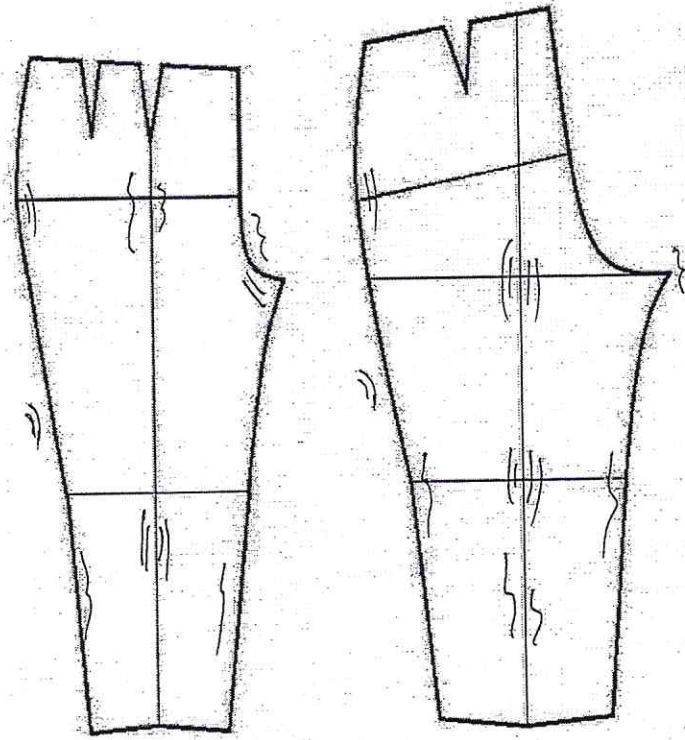
Вопрос 24.

ОТВЕТ: 3, 6, 5, 4

Вопрос 25.

Нанесите условные обозначения:

)) сутюжить  
 { оттянуть



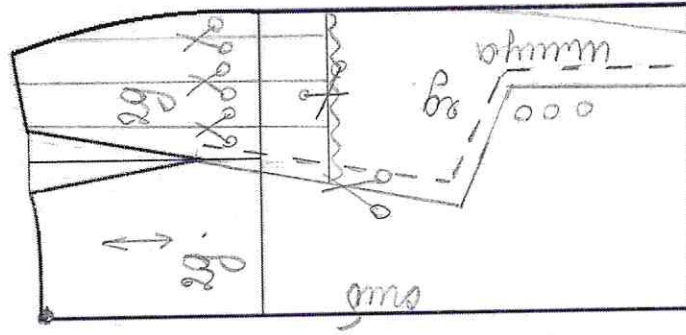
219

Бланк ответа Моделирование 9 класс

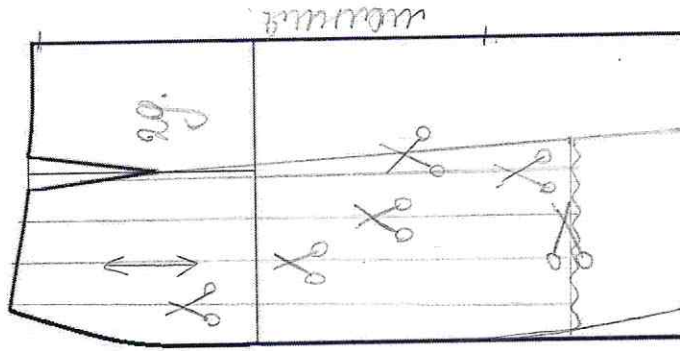
Контроль практического задания «Моделирование юбки».

Нанесение линий и необходимых надписей для моделирования чертежа основы прямой юбки.

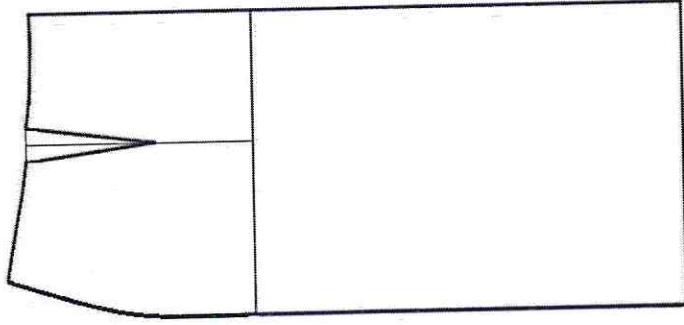
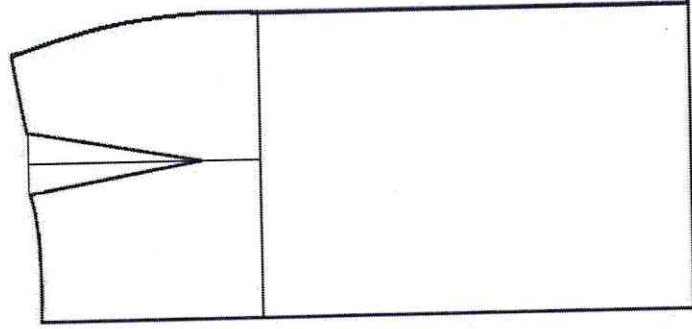
переднее  
полу-ще



заднее полу-ще.



**Базовый чертеж основы прямой юбки для моделирования**  
Лист цветной бумаги для вырезания деталей выкроек



**Результат моделирования (приклеить готовые выкройки модели)**

Детали выкройки располагайте на листе бумаги компактно в соответствии с указанным в правом верхнем углу направлением долевой нити. Убедитесь, что на листе контроля всё аккуратно размещено. Только после этого приклеивайте готовые выкройки.

